

# EDITION 2026

## Unep Auvergne Rhône Alpes

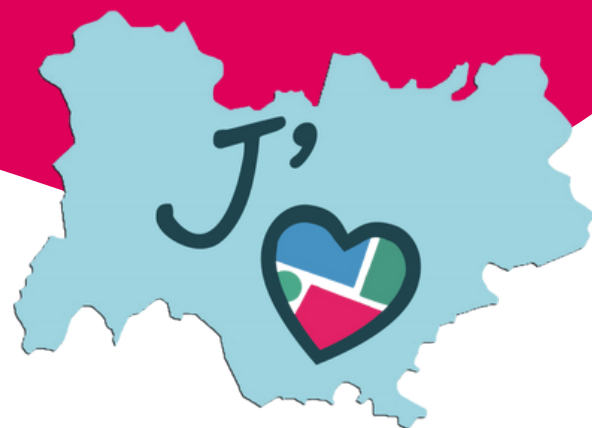


LOU RUGBY - MATMUT STADIUM

# FORUM FORMATION

JEUDI 05 ET VENDREDI 06 FEVRIER 2026

7ème FORUM FORMATION  
+  
AG ELECTIVE REGIONALE



## Chères adhérentes, chers adhérents,

Nous avons le plaisir de vous convier à la 7ème édition du Forum Formation de l'Unep Auvergne-Rhône-Alpes, qui se tiendra les 05 & 06 février 2026 au Lou Rugby – Matmut Stadium à Lyon.

Fort du succès des précédentes éditions et de vos retours enthousiastes, nous poursuivons cette belle dynamique en vous proposant cette année 10 formations. Certaines thématiques phares sont reconduites, tandis que de nouveaux sujets viennent enrichir le programme, toujours sur des formats 1 jour ou 2 jours, afin de répondre au mieux à vos attentes.

Nous vous encourageons vivement à inscrire vos salariés : au-delà des compétences acquises, ce forum est aussi un moment privilégié d'échanges et de convivialité.

Cette édition sera également marquée par notre Assemblée Générale Régionale électorale, qui se tiendra le 05 février à 18h30, suivie d'une soirée festive avec nos partenaires régionaux.



**Françoise LAFAIX & Amandine PACCARD** et  
les membres du bureau régional de l'Unep  
Auvergne-Rhône-Alpes

### SOMMAIRE

- **Formation 1: Structurer et développer son entreprise à 360°..... p.3**
- **Formation 2 : Manager ses collaborateurs..... p.4**
- **Formation 3 : Découverte des techniques de soudage..... p.5**
- **Formation 4 : Posture et Leadership du dirigeant d'entreprise – Onboarding..... p.6**
- **Formation 5 : Manager par le travail réel..... p.7**
- **Formation 6 : Méthode et outils graphiques de conception paysagère ..... p.8**
- **Formation 7 : Valoriser son activité de paysagiste : gagner en visibilité..... p.9**
- **Formation 8 : Se former à la taille dans le respect du végétal ..... p.10**
- **Formation 9 : Entretien du petit matériel..... p.11**
- **Formation 10 : Intelligence artificielle..... p.12**

**INSCRIPTION ET INFORMATIONS ..... p.13**

## Structurer et développer son entreprise à 360°



**DUREE**  
2 jours

**COUT**  
720€ TTC

**PUBLIC**  
Dirigeant(e)s

### ● OBJECTIFS

- Comprendre l'évolution de notre environnement économique
- Anticiper le changement en adaptant
- Savoir analyser le marché et anticiper les nouvelles tendances
- Acquérir les outils pour piloter et gérer son entreprise

### ● PLUS VALUE DE LA FORMATION

Suivre cette formation permettra au dirigeant de structurer son entreprise pour l'adapter à l'évolution du marché grâce à des exemples concrets et vécus venant directement du milieu du paysage

### ● INTERVENANT

**Guillaume Berthier**, après une expérience de 30 ans en tant que chef d'entreprise, 15 ans auprès de différents réseaux du paysage, une formation au sein de l'ESSEC et un diplôme de l'ICG, j'ai en main tous les outils pour accompagner et former les dirigeants et leurs équipes.

Toute mon expérience auprès de nombreuses entreprises du paysage me permet d'aborder l'ensemble des thématiques nécessaires au bon fonctionnement d'une société.

### ● DEROULE

#### Module 1: Les outils du diagnostic stratégique

- Matrice SWOT
- Analyse interne RH, définir les postes et les fonctions opérationnelles.
- Analyse externe
- La matrice de segmentation stratégique
- Les facteurs clés de succès

#### Module 2: La gestion

- Le compte de résultat différentiel
- Analyse du bilan
- Les ratios métiers
- Cas concrets à partir des entreprises présentes

#### Module 3: La communication

- Le parcours client au sein d'une entreprise de paysage
- Pourquoi communiquer
- Du prospect au client
- La vente

#### Module 4: La production

- Le plan de charge
- La contre étude
- La mise en place de la gestion des chantiers
- Le conseil de direction



# Manager ses collaborateurs: gagner en aisance dans son rôle de manager



**DUREE**  
2 jours

**COUT**  
764€ TTC

**PUBLIC**  
Collaborateurs/trices

## OBJECTIFS

A l'issue de la formation, les stagiaires sauront :

- Déployer les compétences clés de manager et de leader pour gérer les dynamiques de leur équipe et augmenter la productivité.
- Déléguer adéquatement
- Mettre en place des stratégies de communication efficace
- Orienter et prioriser leurs actions et créer l'adhésion de leurs collaborateurs

## PEDAGOGIE

**Nombre de stagiaires : Minimum 8- Maximum 10**

• *Prérequis* : Superviser une équipe • *Moyens pédagogiques* : exposés, démonstrations, pratiques, mises en situation, jeux de rôles

## INTERVENANTE

Formatrice et coach franco-canadienne en entreprise, **Sylviane Retuerta** est spécialisée dans le leadership et l'intelligence émotionnelle formée aux approches EQ (Emotional Quotient) nord-américaines. Après une expérience de plus de vingt années dans le domaine de la communication, des ventes et du marketing, et ce, dans des entreprises françaises, américaines, canadiennes ou japonaises, c'est dans la pratique et sur le terrain (en tant que PDG d'une filiale d'un grand groupe) que Sylviane Retuerta a développé son savoir-faire entrepreneurial et sa connaissance du monde des affaires et du management. Voilà 18 ans qu'elle exerce le métier de coach professionnelle et met ses compétences au service des individus qui souhaitent développer leurs talents et compétences et se réaliser pleinement.

## CONTENU

La formation s'oriente autour des thèmes suivants:

### Maitriser les rouages de la coopération dans l'équipe

- Savoir fédérer par les techniques de feedback
- Gestion des succès et des revers : savoir célébrer les réussites et outils pour rebondir rapidement collectivement et individuellement.

### Se positionner dans sa fonction de manager et de leader

- Clarifier le périmètre et les dimensions des fonctions de leader et manager
- Répertorier ses rôles, les missions et les responsabilités qui y sont rattachées
- Donner le cadre avec règles du jeu
- Apprendre à donner du sens à l'action

### Développer son savoir-faire et savoir-être de manager

- Choisir consciemment sa posture (contact visuel et prestance)
- Explorer ses biais cognitifs et diminuer leur influence
- Développer son empathie
- Mettre en place des délégations motivantes et responsabilisantes

### Communiquer efficacement pour mobiliser ses collaborateurs

- Identifier les principes de la communication d'équipe pour faire passer ses messages
- Coordonner sa communication verbale et non verbale
- Développer ses capacités d'écoute et d'observation
- Maîtriser les techniques et les outils de la communication efficace
- Reformulation
- Desc de Bower (critique constructive)
- Savoir dire Non
- Émettre des critiques constructives



## Découverte des techniques de soudage



**DUREE**  
2 jours

**COUT**  
462€ TTC

**PUBLIC**  
Dirigeant(e)s et  
collaborateurs/trices

### PEDAGOGIE

**Nombre de stagiaires : Minimum 8 - Maximum 10**

- **Moyens matériels** : Plateau technique : postes à souder à l'arc, semi-automatique, meuleuses, EPC (rideaux de soudure), caisse individuelle de petit matériel, acier, éprouvettes.
- **Approche pédagogique** : Pédagogie de chantier et échanges entre pairs : apprendre en faisant collectivement.

### OBJECTIFS

- S'approprier la pratique de la soudure à l'arc à l'électrode enrobée
- Connaître les différentes techniques de soudure en fonction des matériaux
- Connaître les bonnes pratiques de sécurité liée aux pratiques de travail du métal et notamment de la soudure.

### INTERVENANT

**Grégoire WATTINNE**, ingénieur mécanique de formation, Grégoire a travaillé 10 ans à l'Atelier Paysan en tant qu'animateur formateur au travail du métal et autoconstruction, concepteur de machines agricoles, développement informatique et organisation de la logistique. Après avoir quitté ses fonctions en 2023, il intervient désormais à son compte pour animer des formations et accompagner les agriculteurs dans l'autoconstruction de leurs équipements.

**Objectifs : Utiliser les outils de découpe et de soudage en sécurité, régler les outils et réaliser des cordons de soudure simples.**

**Contenu :**

- EPI/EPC, consignes de sécurité.
- Découpe et meulage.
- Soudure à l'arc : cordons à plat, bord à bord, angle, etc.

**Méthodes :**

- Démonstrations et exercices pratiques en binôme et individuel.
- Observation et accompagnement personnalisé.

**Journée 2:**

**Objectifs : Travailler le métal en autonomie, mettre en œuvre des techniques d'assemblage.**

**Contenu :**

- Découpe, assemblage et soudage.
- Soudure montante et descendante.
- Réalisation d'un petit ouvrage soudé.

**Méthodes :**

- Démonstrations et exercices pratiques avec suivi individuel.

**Objectifs: Réaliser les opérations de soudage en autonomie, effectuer du soudage en plusieurs passes et contrôler la qualité des assemblages.**

**Contenu :**

- Finalisation des travaux pratiques.
- Contrôle des assemblages et découverte du poste semi-automatique.
- Évaluation pratique individuelle et bilan collectif.

**Méthodes :**

- Exercices pratiques, accompagnement individuel, bilan oral.

### CONTENU

**Journée 1:**

**Objectifs: Installer son poste de travail, identifier les outils du travail du métal et connaître les principes théoriques de la soudure à l'électrode enrobée.**

**Contenu :**

- Présentation de la formation, du matériel et des règles d'utilisation.
- Théorie sur les procédés de soudage et principes de base.

**Méthodes :**

- Tour de table, visite d'atelier, démonstrations, exposés théoriques.

# Posture et Leadership du dirigeant d'entreprise – Onboarding



**DUREE**  
2 jours

**COUT**  
764€ TTC

**PUBLIC**  
Dirigeant(e)s et  
collaborateurs/trices

### OBJECTIFS

- Réorganiser le rôle et la posture pour répondre aux évolutions sociétales.
- Manager par le sens afin de créer un sentiment d'appartenance.
- Fédérer les collaborateurs pour une intégration réussie dans une culture d'entreprise attractive.
- Appliquer les soft skills essentiels du management de direction pour évoluer vers une posture de mentor.

### COMPETENCES

- Rédiger une success story motivante intégrant vision, mission et ambition.
- Décliner les valeurs collectives en comportements attendus et à éviter.
- Pratiquer la méthode du feedback sandwich.
- Donner des signes de reconnaissance adaptés.

### INTERVENANTE

**Christine Donati**, coach et facilitatrice, auteure de "Management à bout de souffle : pour une nouvelle éthique managériale basée sur l'intelligence des collectifs" (Éd. Diatéino, 2019).

Spécialiste en transformation des organisations vers des gouvernances partagées.

Enseignante en PNL, praticienne en Appreciative Inquiry et Forum Ouvert, formée aux Libérating Structures.

Expérience en coaching individuel et d'équipe dans des structures variées.

### CONTENU

#### Journée 1:

#### Introduction au rôle et à la posture du chef d'entreprise : comment diriger aujourd'hui ?

- Introduction au rôle et à la posture du dirigeant aujourd'hui.
- Identifier les attentes des collaborateurs et mesurer les écarts entre posture actuelle et attendue.
- Rédiger une feuille de route corrective personnelle.

#### Manager par le sens, facteur d'intégration et de cohésion culturelle.

- Manager par le sens pour renforcer intégration et cohésion.
- Maîtriser les 4 piliers du onboarding : administratif, culturel, relationnel, opérationnel.
- Construire une cartographie des talents et un storytelling attractif.

#### Journée 2:

#### Manager par la confiance et la qualité des liens, facteur d'intégration et de cohésion relationnelle

- Manager par la confiance et la qualité des liens.
- Clarifier et aligner les valeurs individuelles et collectives.
- Traduire les valeurs en comportements concrets.

#### Manager par le sens, facteur d'intégration et de cohésion culturelle.

- Manager en facilitant les coopérations : posture d'écoute et de mentoring.
- Pratiquer feedback, écoute active, reconnaissance.
- Atelier d'innovation sur le onboarding.
- Synthèse et plan d'action personnel.

# Manager par le travail réel



**DUREE**  
2 jours

**COUT**  
930€ TTC

**PUBLIC**  
Dirigeant(e)s et  
collaborateurs/trices

### INTERVENANT

L'encadrement de cette formation est assuré par **Gaëtan MONCIAUD** du cabinet Atout Synergia. Ses expériences et ses connaissances de la filière paysage permettront d'adapter le contenu de la formation aux spécificités et aux besoins spécifiques des participants.

### OBJECTIFS

- **Apprendre à communiquer** avec ses équipes sur le travail réel et les besoins associés pour créer du sens, de la confiance et de la reconnaissance.
- **Apprendre à conduire** des projets (d'investissement architecturaux, matériels, ou organisationnels) en participation avec ses équipes, selon une logique de prévention primaire.
- **Apprendre à structurer**, encadrer, organiser et soutenir le travail de ses équipes pour concilier qualité de vie au travail et performances durables
- **Apprendre à intégrer** les besoins des différentes générations (générations X, Y, Z) dans ses pratiques managériales pour dynamiser l'attractivité des métiers

### PEDAGOGIE

**Nombre de stagiaires : Minimum 6 - Maximum 10**

Aucun prérequis n'est exigé pour cette formation

### CONTENU

- **Bâtir les fondations** pour communiquer avec leurs équipes sur leur travail réel et les besoins associés
- **Conduire des projets d'investissement** en participation avec leurs équipes, selon une logique de prévention primaire
- **Structurer, encadrer, organiser et soutenir** le travail de leurs équipes pour concilier qualité de vie au travail (QVT) et performances durables
- **Apprendre à intégrer les besoins** des différentes générations (générations X, Y, Z) dans ses pratiques managériales pour dynamiser l'attractivité des métiers



# Méthode et outils graphiques de conception paysagère : une valeur ajoutée dans vos projets



**DUREE**  
**1 jour**  
Vendredi 06

**COUT**  
**426€ TTC**

**PUBLIC**  
Dirigeant(e)s et  
collaborateurs/trices

## PEDAGOGIE

**Nombre de stagiaires : Minimum 9 - Maximum 10**

Un kit de dessin vous sera remis comprenant un rouleau de calque d'esquisse, un criterium, un feutre noir à pointe souple et quelques feutres de base type Promarker

Vous pouvez apporter du matériel personnel, si vous le souhaitez : kutch, règle, feutres, Posca, scotch de peintre....

## OBJECTIFS

Aquérir une technicité simple et rapide qui vous permettra de communiquer vos idées de projets paysagers. Une aide à la compréhension pour vos clients, en plan et en perspective

## INTERVENANTE

**Anne Josse**, paysagiste concepteur, j'exerce ma profession principalement auprès des collectivités publiques. J'assure l'ensemble de la démarche projet, de la conception jusqu'à la réception de chantier.

A ce titre, je collabore depuis de nombreuses années avec les entreprises du paysage. Je me réjouis de partager avec vous les méthodes de la conception paysagère. J'ai élaboré des techniques simples pour communiquer sur le projet, à chaque étape, au moyen d'esquisses en plan, coupes et perspectives. Je les ai enseignées pendant plus de 10 ans auprès des d'élèves, d'adultes en reconversion et de professionnels du paysage.

## CONTENU

- Présentation des participants. Leurs pratiques et leurs attentes
- Les étapes de la conception : le cahier des charges, le contexte, le diagnostic, organigramme des fonctions et projet. Chaque étape sera illustrée avec des exemples et les moyens graphiques utilisés.
- Présentation des outils de dessin et essais graphiques pour appropriation.
- Atelier de conception et de dessin en plan. Esquisse sur calque
- Exercice de perspective de projet sur photo de l'existant.



# Valoriser son activité de paysagiste : gagner en visibilité grâce à la communication externe



**DUREE**

**1 jour**  
Jeudi 05

**COUT**

**396€ TTC**

**PUBLIC**

Dirigeant(e)s et  
collaborateurs/trices

## PEDAGOGIE

**Nombre de stagiaires : Minimum 6 - Maximum 10**

- Apports concrets et terrain
- Ateliers pratiques sur les cas réels des participants
- Outils ludiques et exercices visuels
- Initiation prompt IA

## OBJECTIFS

À l'issue de la formation, les stagiaires sauront :

- **Identifier** les éléments clés de leur image de marque
- **Clarifier** leurs messages de communication et les adapter à leurs clients cibles.
- **Choisir** les canaux de communication externe adaptés (réseaux sociaux, bouche-à oreille...)
- **Créer** un premier support de communication concret (bio, post, mini-plan d'action, calendrier éditorial).

## INTERVENANTE

**Noémie Pugnât** est formatrice, coach et formatrice de formateurs, spécialisée en stratégie business, posture et communication professionnelle. Experte en pédagogie active, elle conçoit et anime des parcours pour adultes (Méthode IMPACTE) avec une mise en pratique immédiate.

Depuis plus de 10 ans, elle a formé plus de 1000 professionnels (dirigeants, managers, artisans) dans leur déploiement. Créatrice de la marque IMPACTE, elle est reconnue pour son approche simple et accessible de l'IA générative, au service d'une communication authentique et efficace

## CONTENU

### Poser les bases de son image de marque

- Identifier ses valeurs, son expertise et sa mission
- Définir son cœur éditorial (ce que je veux dire, à qui, pourquoi)

### Connaître ses clients et choisir ses canaux de communication

- Identifier son client idéal et ses attentes
- Choisir les canaux les plus adaptés (réseaux sociaux, supports locaux, bouche-à oreille visuel)

### Être visible avec sens sur Instagram et LinkedIn

- Comprendre les codes utiles des deux plateformes
- Structurer un profil simple et efficace

### Créer un contenu différenciant

- Valoriser son expertise dans sa communication
- Utiliser les visuels à son avantage (outils recommandés, astuces terrain)
- Découvrir des usages simples de l'IA pour générer des idées et gagner du temps

### Repartir avec un plan d'action concret

- Élaborer une première action de communication
- S'engager à tester une action dans les 15 jours



# Se former à la taille dans le respect du végétal



### DUREE

1 jour  
Jeudi 05

### COUT

550€ TTC

### PUBLIC

Dirigeant(e)s et  
collaborateurs/trices

### PEDAGOGIE

Nombres de stagiaires : Minimum 6 - Maximum 10

- Photos et schémas
- Exemples concrets

### OBJECTIFS

- Définir le choix du matériel
- Comprendre le comportement des végétaux avec la taille
- Analyser les interactions végétales
- Avoir un regard sur ses propres actions de travail
- Comprendre les conséquences des tailles

### INTERVENANT

**Hervé Delangle** est fondateur de l'entreprise Arborea Jardin Conseil, en 1999, à Tassin-la-Demi-Lune (près de Lyon). Membre de la CREF Unep AURA

- Son activité : création et entretien d'espaces verts, aménagement paysager, élagage, soins aux arbres, bassin, pavage/dallage, arrosage, etc.

Parcours professionnel & formation • de 1977 à 1998 dans les entreprises de la région lyonnaise Plusieurs formations complémentaires autour de l'élagage, la taille douce, la fontainerie, la gestion de l'eau, le dessin.

Une de ses préoccupations majeures est le respect du végétal, avec des techniques plus douces : taille douce, élagage respectueux, plantations bien préparées...

- Il se consacre également à des projets personnels: le Jardin sous la lune, un jardin extraordinaire sur trois hectares de friche agricole, qu'il aménage selon ses idées, passion pour les arbres, pratiques qui mêlent art, nature, pédagogie. • Il invite aussi des maîtres paysagistes Hiromi Hoshi pour des formations dans son jardin, en partenariat avec l'association française des jardins japonais.

Il considère les végétaux comme le pilier de notre métier et partage ces valeurs aux professionnels.

### CONTENU

- **Décoder** les reflexes néfastes aux développements des plantes
- **Anticiper** les défenses naturelles des végétaux
- **Acquérir** une compétence professionnelle
- **Développer** une maîtrise valorisante face aux clients

Et face aux enjeux climatiques



# Entretien du petit matériel



### DUREE

**1 jour**  
Vendredi 06

### COUT

**480€ TTC**

### PUBLIC

Dirigeant(e)s et  
collaborateurs/trices

## PEDAGOGIE

**Nombre de stagiaires : Minimum 8 - Maximum 10**

- Prérequis: Personne ayant une expérience dans l'utilisation des petits matériels recommandée et appréciée

## CONTEXTE

Dans le cadre des travaux de d'entretien et de création, le paysagiste est amené à utiliser régulièrement des matériels à moteur thermique et ou à batterie. L'utilisation, l'entretien et la maintenance préventive sont gages d'efficience dans les travaux. Les tâches simples de diagnostic et d'entretien et de maintenance corrective sont aussi importantes pour faire face aux imprévus. La mise en pratique permet le transfert opérationnel des savoirs vus en de cette journée de stage.

## OBJECTIFS

- **Être capable de maintenir** l'homologation d'une machine et d'en assurer l'entretien et une maintenance en sécurité
- **Être capable d'identifier** le fonctionnement complet d'une tondeuse, d'une débroussailleuse, d'un taille-haie ou d'une tronçonneuse et d'en assurer l'entretien et la maintenance
- **Être capable d'identifier** les principales caractéristiques des matériels thermiques et électriques à batterie

## INTERVENANT

**Marc Finas** est le dirigeant actuel de l'entreprise familiale Finas Motoculture, fondée en 1928 par son grand-père, Gilbert Finas, à Genay dans le Rhône. Initialement spécialisée en maréchalerie, l'entreprise a évolué dans les années 1970 vers la mécanique agricole et ouvert une station-service pour élargir son offre locale.

Dans les années 1990, Marc Finas reprend les rênes de Finas Motoculture. Visionnaire, il recentre progressivement les activités de l'entreprise exclusivement vers la motoculture de plaisance, délaissant les machines agricoles et la station-service. Sous sa direction, Finas Motoculture s'affirme comme un spécialiste reconnu dans la vente, la réparation et l'entretien de matériel de motoculture, répondant aux besoins des particuliers comme des professionnels.

# Intelligence artificielle



## DUREE

1 jour

Une session par jour

## COUT

540€ TTC

## PUBLIC

Dirigeant(e)s et  
collaborateurs/trices

## PEDAGOGIE

Nombre de stagiaires : Minimum 7 - Maximum 10

- Travail par duo ou seul
- Ateliers sur pc

## OBJECTIFS

- Lancer une dynamique interne sur le sujet de l'IA, pour initier des pratiques opérationnelles par tous
- Donner un "fond de discours" à chacun, afin d'avoir les clés pour en parler à ses équipes
- Donner des éléments opérationnels aux participants pour utiliser ou mieux les IA disponibles

➔ Un programme de formation personnalisé détaillé et combiné avec des ateliers pratiques pour vous équiper d'une compréhension approfondie de l'IA afin de faciliter une adoption efficace et éthique de ces technologies dans leur travail quotidien

## INTERVENANT

**Yannick Socquet**, entrepreneur depuis 2006, a créé, repris et cédé huit sociétés dans divers secteurs. Conférencier en digital depuis 2010 et en intelligence artificielle depuis 2021, il a animé plus de 60 webinars et conférences. Utilisateur d'IA depuis 2021, il a conçu plus de 20 assistants IA pour les RH, finances, marketing, Search, Admin, Commerce. Il crée des formations en ligne sur l'automatisation de contenu avec l'IA et partage régulièrement ses analyses sur LinkedIn. Yannick est également l'auteur de la veille IA.

## CONTENU

### Formation Acculturation - Matinée

- Panorama des IA Ce qui s'est passé sur les 18 derniers mois
  - Chiffres Clés
  - Comment les utiliser- L'art du "prompt"
  - Pourquoi utiliser les IA dans votre entreprise et dans vos métiers - Imagés avec des cas concrets et personnalisés pour votre secteur
- Ouverture sur l'IA pas que du texte

### Ateliers pratiques - Après midi

3 exercices pratiques, par groupe de 2, avec un abonnement par groupe et un pc par groupe minimum A définir suite à l'envoi du questionnaire de niveau, et des besoins

# Inscription

INSCRIPTION AVANT LE 20 DECEMBRE 2025

## FRAIS D'INSCRIPTION ( par personne)

- **L'hébergement est à votre charge** et la réservation sous votre responsabilité ( cf page 14)
- Une participation de **33€ TTC par stagiaire** vous sera demandée **par repas** (déjeuners du 05 et 06 février à la Brasserie du Lou comprenant entrée/plat/dessert + café )

## COMMENT S'INSCRIRE ?

1. Compléter le formulaire et le renvoyer à une des adresses suivantes: [ldumas@unep-fr.org](mailto:ldumas@unep-fr.org) ou [jmartorana@unep-fr.org](mailto:jmartorana@unep-fr.org) **OU** flashez le QR et compléter le formulaire en ligne.

 **Merci de remplir un formulaire par stagiaire**



2. Régler les frais de restauration (33€ ou 66€ par stagiaire ) par virement à l'Unep Auvergne-Rhône-Alpes:

**RIB : FR76 1780 6001 6292 5087 4600 036 - AGRIFRPP878 - Préciser « Forum formation + nom du participant » dans l'ordre.**

3. L'inscription sera confirmée à réception du règlement des frais de restauration, si vous optez pour le déjeuner à la Brasserie du Lou. Pour toute annulation après le 23 janvier les frais seront dûs.

4. **L'organisme de formation reviendra vers vous pour la gestion de votre dossier et le paiement des frais d'inscription.**

N° formation	Intitulé de la formation	Coût total de la formation par stagiaire	Prise en charge OCAPIAT	Prise en charge VIVEA Contact: <a href="mailto:e.bernard@vivea.fr">e.bernard@vivea.fr</a>
1	Structurer et développer son entreprise à 360° 2 jours	720€	Contacter votre délégation régionale: <a href="mailto:carole.mandelli@ocapiat.fr">carole.mandelli@ocapiat.fr</a>  Pour Ocapiat: la demande de prise en charge doit impérativement être faite dans un délai de 8 à 10 jours avant le démarrage de la formation	420€
2	Manager ses collaborateurs 2 jours	764€		420€
3	Découverte des techniques de soudage 2 jours	462€		350€
4	Posture et Leadership du dirigeant d'entreprise – Onboarding 2 jours	764€		420€
5	Manager par le travail réel 2 jours	930€		420€
6	Méthode et outils graphiques de conception paysagère Vendredi 06	426€		175€
7	Valoriser son activité de paysagiste : gagner en visibilité Jeudi 05	396€		210€
8	Se former à la taille dans le respect du végétal Jeudi 05	550€		210€
9	Entretien du petit matériel Vendredi 06	480€		175€
10	Intelligence artificielle Une session par jour	540€		175€



## HORAIRES ET TARIFICATION

- Les formations ont lieu jeudi 05 et vendredi 06 Février 2026 de 8h30 à 17h. Accueil café sur place le matin dès 8h.
- Déjeuners sur place: 33€ TTC par repas et par personne, virement avec le montant total à adresser à l'UNEP Aura avant le démarrage du Forum

## ASSEMBLEE GENERALE DU JEUDI 05 FEVRIER PARTIR DE 18H30



**AG électorale le jeudi 05 février à partir de 18h30 suivie d'une soirée conviviale offerte par votre union régionale (sur inscription). Vous recevrez une communication spécifique pour vous inscrire à l'AG.**

- Assemblée Générale régionale à partir de 18h30. Après le travail, un peu de détente avec la soirée festive dès 20h30 !
- Au programme: cocktail dînatoire avec animation culinaire et échanges avec les partenaires de notre Club régional

## ACCES

### Matmut Stadium - Le LOU

349 avenue Jean Jaurès, 69 007 Lyon

Stationnement gratuit

Moyen de transport	Itinéraire / Informations	Durée estimée
Voiture	- Accès par A6 / A7 → sortie <i>Porte de Gerland / Lyon-centre</i> - Depuis Chambéry / Grenoble : A43 → périphérique sud → sortie 16 <i>Porte de Gerland</i> - <b>Stationnement</b> : parkings gratuits à proximité du stade	Environ <b>10 à 15 min</b> depuis le centre de Lyon
Train	- Gares : <b>Lyon Part-Dieu</b> ou <b>Lyon Perrache</b> - Depuis Part-Dieu : métro B → arrêt <i>Stade de Gerland Le LOU</i> - Depuis Perrache : tram ou métro B - Depuis l'aéroport : RhônExpress → gare Part-Dieu → métro B	Environ <b>10 à 15 min</b> depuis Part-Dieu ~ <b>45 min</b> depuis l'aéroport
Avion	- <b>Aéroport Lyon-Saint-Exupéry</b> (70 km du stade) - Accès : RhônExpress → gare Part-Dieu → métro B	Environ <b>45 à 50 min</b> depuis Saint-Exupéry

## HEBERGEMENT

### Hébergements proches possible :

- ➡ Réservation auprès de l'**Ibis Budget Lyon Gerland**: 08 92 68 30 79 et/ou h3739@accor.com
- ➡ Réservation auprès de **Novotel Lyon Gerland Musée des Confluences**: 04 72 71 11 11 et/ou h0736@accor.com
- ➡ Réservation auprès du **The Ruck Hotel**: 04 28 38 69 00 et/ou welcome@theruckhotel.com

## POUR EN SAVOIR PLUS SUR LE FORUM ET L'ASSEMBLEE GENERALE

Contactez l'Unep Auvergne-Rhône-Alpes: Tel: 09 72 63 66 25 / ldumas@unep-fr.org



# Formulaire d'inscription

## FORUM FORMATION 2026

NOM - PRENOM: .....

ENTREPRISE: .....

DATE DE NAISSANCE: ...../...../..... LIEU DE NAISSANCE: .....

DÉPARTEMENT DE RÉSIDENCE: .....

TEL: ...../...../...../...../..... EMAIL: .....

STATUT: ☐ salarié (Ociat) ☐ non salarié (Vivéa)

QUELLE FORMATION SOUHAITEZ-VOUS SUIVRE ?

- ☐ 1 - Structurer et développer son entreprise à 360° (**2 jours**)
- ☐ 2 - Manager ses collaborateurs (**2 jours**)
- ☐ 3 - Découverte des techniques de soudage (**2 jours**)
- ☐ 4 - Posture et leadership du dirigeant d'entreprise- Onboarding (**2 jours**)
- ☐ 5 - Manager par le travail réel (**2 jours**)
- ☐ 6 - Méthode et outils graphiques de conception paysagère (**1 jour**) - **Vendredi 06**
- ☐ 7 - Valoriser son activité de paysagiste: gagner en visibilité (**1 jour**) - **Jeudi 05**
- ☐ 8 - Se former à la taille dans le respect du végétal (**1 jour**) - **Jeudi 05**
- ☐ 9 - Entretien du petit matériel (**1 jour**) - **Vendredi 06**
- ☐ 10 - Intelligence artificielle (**1 jour**) - **1 session sur chaque journée**

JE DÉJEUNE A LA BRASSERIE DU LOU: ☐ Oui ☐ Non ☐ Aucun, je m'occupe d'apporter mon déjeuner

JE SERAI PRÉSENT(E) À L'ASSEMBLÉE GÉNÉRALE LE 05 FÉVRIER À PARTIR DE 18H30 :

☐ Oui ☐ Non ☐ Je ne sais pas

JE PARTICIPE À LA SOIRÉE FESTIVE À L'ISSUE DE L'AG: ☐ Oui ☐ Non

RÉGIME ALIMENTAIRE SPÉCIFIQUE OU/ET ALLERGIES: .....

.....

Merci de l'envoyer par email avant le 20/12/2025 à [ldumas@unep-fr.org](mailto:ldumas@unep-fr.org) ou [jmartorana@unep-fr.org](mailto:jmartorana@unep-fr.org)

