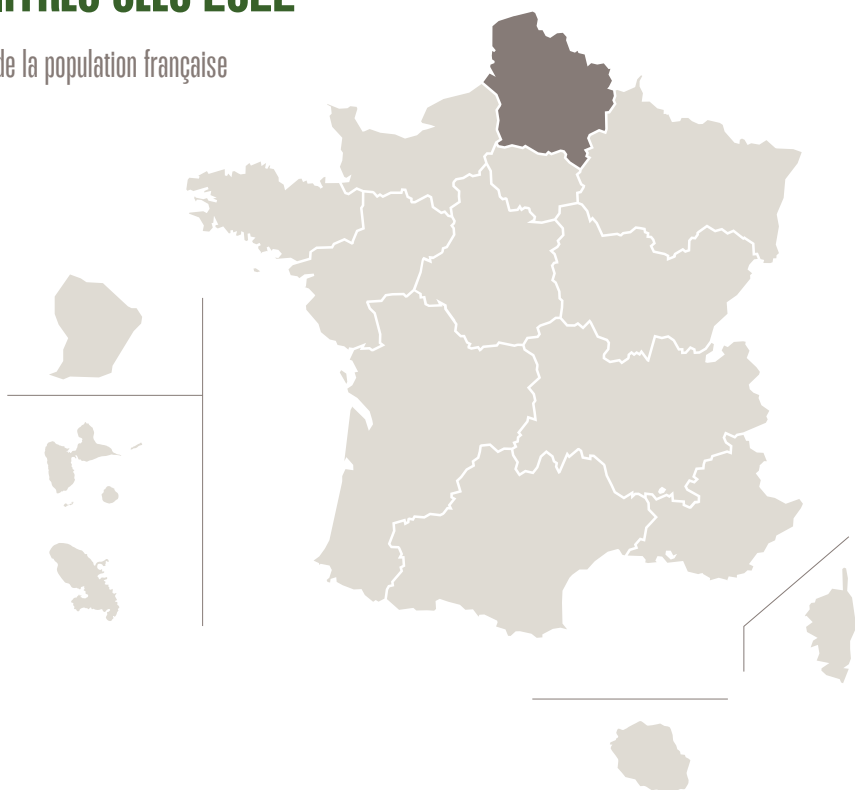


# ENTREPRISES DU PAYSAGE HAUTS-DE-FRANCE CHIFFRES CLÉS 2022

9 % de la population française



**1 840**  
entreprises

**5,5 %**  
des entreprises du secteur  
32 450 entreprises en France



**655 M<sup>ns</sup> €**  
de chiffre d'affaires

**8,5 %**  
du chiffre d'affaires du secteur  
7,7 M<sup>ds</sup> € en France



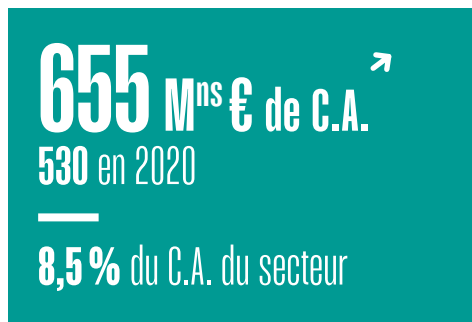
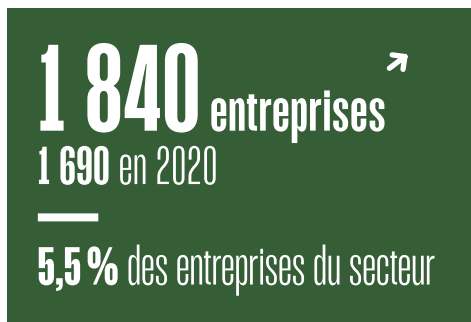
**9 700**  
actifs

**7,5 %**  
des actifs du secteur  
132 100 actifs en France



# ENTREPRISES DU PAYSAGE HAUTS-DE-FRANCE CHIFFRES CLÉS 2022





RÉPARTITION DES ENTREPRISES

COMMANDITAIRES

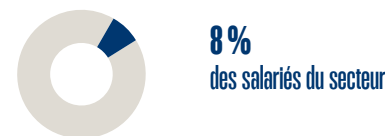
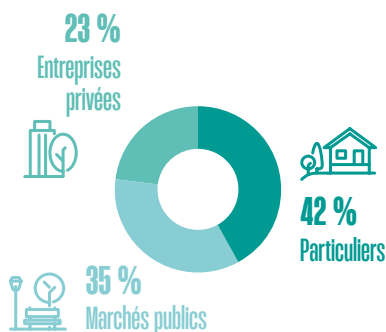
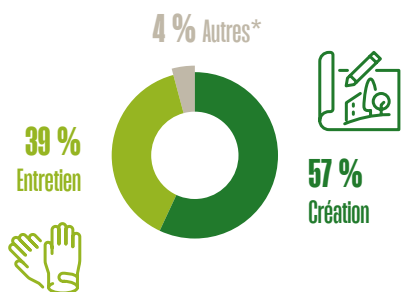
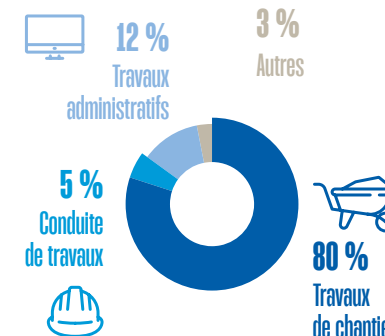
EFFECTIF SALARIÉ

85% d'emplois de terrain

57% d'activité de création de jardins et d'espaces verts

42% des clients sont des particuliers

8 200 salariés



UNE FORTE MAJORITÉ MASCULINE

9% de femmes  
91% d'hommes

ÂGE MOYEN DES ACTIFS :

33 ans pour les salariés  
39 ans pour les chefs d'entreprise

TYPLOGIE DES SALARIÉS :

6 ans d'ancienneté en moyenne  
90% de CDI  
97% de temps plein  
8% de cadres  
4,5 : nombre moyen de salariés par entreprise

\*Autres : par exemple génie-écologique, éco-pastoralisme...

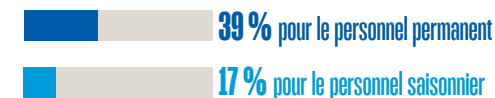
24% des entreprises du paysage de la région sont des entreprises de services à la personne (SAP).



EMBAUCHES ET DÉPARTS

+400 créations nettes d'emploi en 2022  
26% des entreprises ont des perspectives d'embauche

DIFFICULTÉS DE RECRUTEMENT



FORMATION

18% des salariés formés en 2022