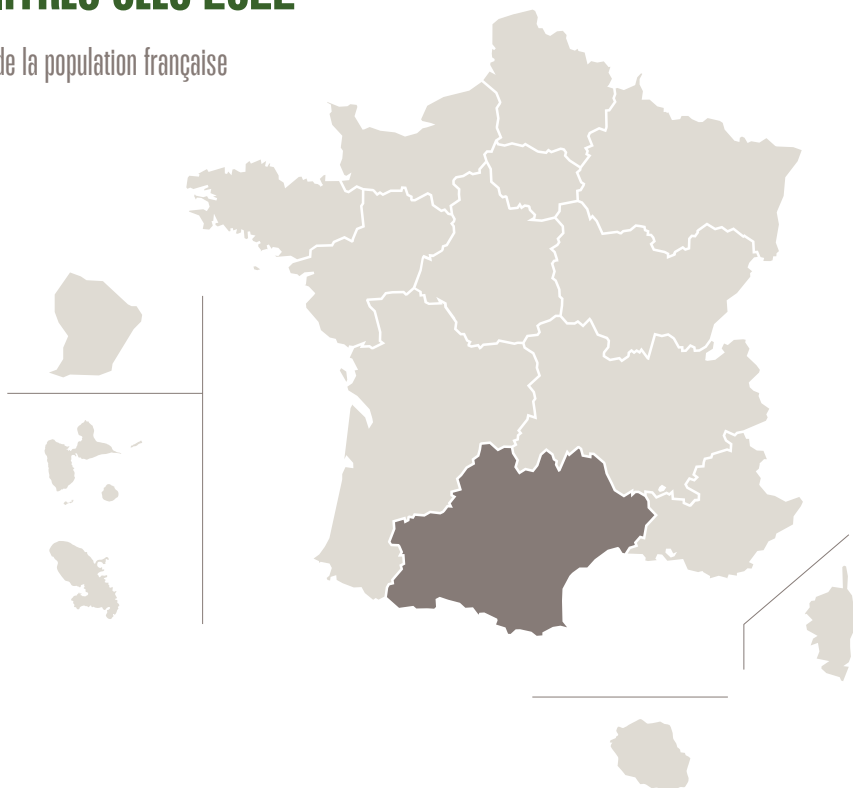


ENTREPRISES DU PAYSAGE OCCITANIE CHIFFRES CLÉS 2022

9 % de la population française



3 260
entreprises

10 %
des entreprises du secteur
32 450 entreprises en France



500 M^{ns} €
de chiffre d'affaires

6,5 %
du chiffre d'affaires du secteur
7,7 M^{ds} € en France



9 400
actifs

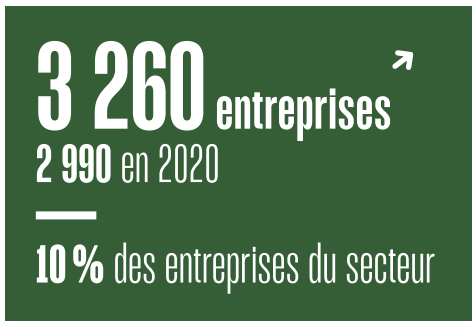
7 %
des actifs du secteur
132 100 actifs en France



ENTREPRISES DU PAYSAGE OCCITANIE CHIFFRES CLÉS 2022



LES ENTREPRISES DU PAYSAGE
Occitanie



RÉPARTITION DES ENTREPRISES

COMMANDITAIRES

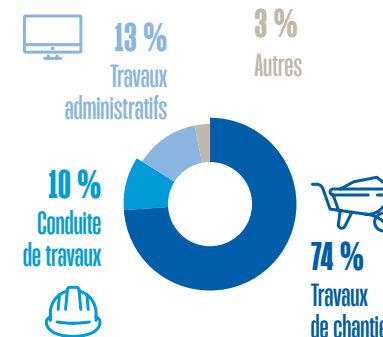
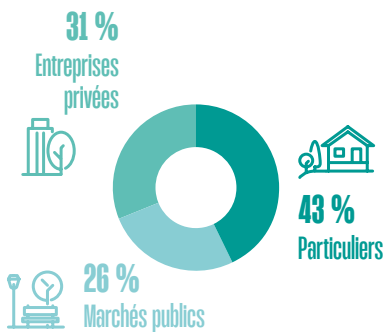
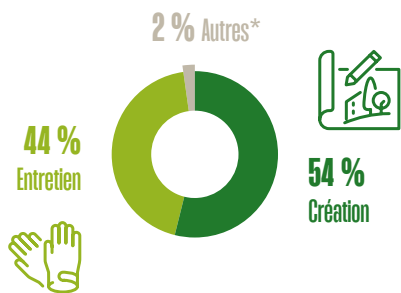
EFFECTIF SALARIÉ

54% d'activité de création de jardins et d'espaces verts

43% des clients sont des particuliers

6 400 salariés

84% d'emplois de terrain



*Autres : par exemple génie-écologique, éco-pastoralisme...

14% des entreprises du paysage de la région sont des **entreprises de services à la personne (SAP)**.

UNE FORTE MAJORITÉ MASCULINE

14 % de femmes
86 % d'hommes

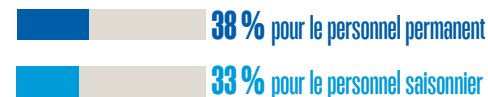
ÂGE MOYEN DES ACTIFS :

35,5 ans pour les salariés
42 ans pour les chefs d'entreprise

EMBAUCHES ET DÉPARTS

+550 créations nettes d'emploi en 2022
33 % des entreprises ont des perspectives d'embauche

DIFFICULTÉS DE RECRUTEMENT



FORMATION

12% des salariés formés en 2022



TYPOLOGIE DES SALARIÉS :

6,5 ans d'ancienneté en moyenne
84 % de CDI
96 % de temps plein
7 % de cadres
2 : nombre moyen de salariés par entreprise