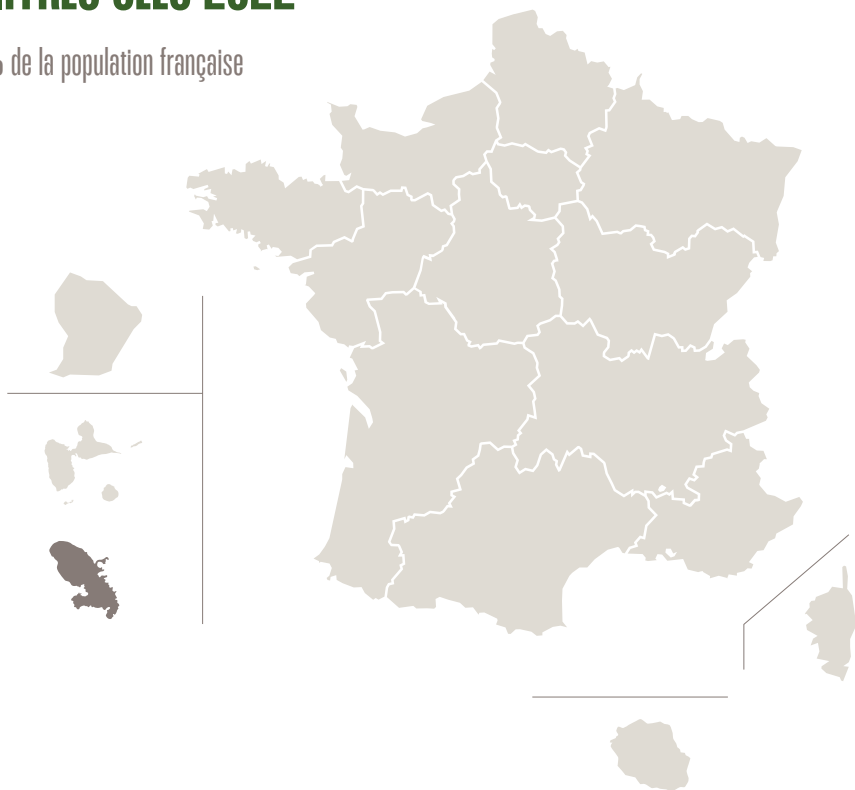


ENTREPRISES DU PAYSAGE MARTINIQUE CHIFFRES CLÉS 2022

1,5 % de la population française



140
entreprises

0,5 %
des entreprises du secteur
32 450 entreprises en France



55 M^{ns} €
de chiffre d'affaires

1 %
du chiffre d'affaires du secteur
7,7 M^{ds} € en France



1 450
actifs

1 %
des actifs du secteur
132 100 actifs en France



Union Nationale des Entreprises du Paysage - Délégation Outre-mer

La Mare Espaces Verts - 4 impasse du soleil - ZAE La Mare II - BP 17 - 97438 Sainte-Marie
Tél. : 06 92 26 65 90



ENTREPRISES DU PAYSAGE MARTINIQUE CHIFFRES CLÉS 2022





RÉPARTITION DES ENTREPRISES

COMMANDITAIRES

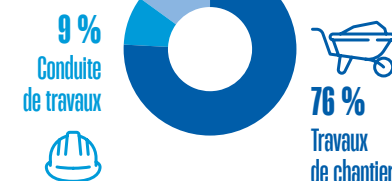
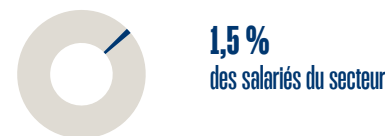
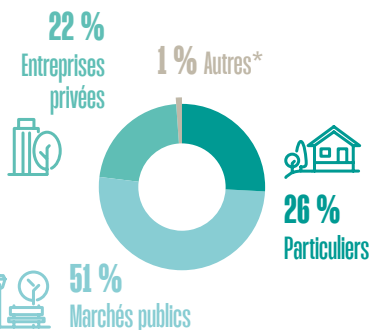
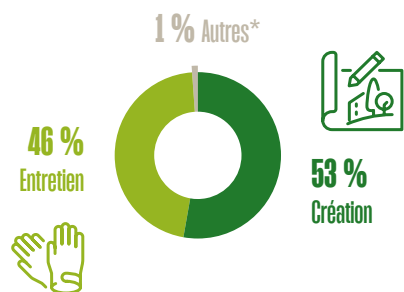
EFFECTIF SALARIÉ

85% d'emplois de terrain

53% d'activité de création de jardins et d'espaces verts

26% des clients sont des particuliers

1 350 salariés



UNE FORTE MAJORITÉ MASCULINE

20% de femmes
80% d'hommes

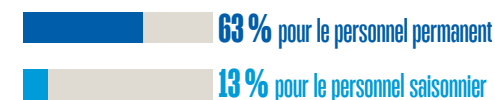
ÂGE MOYEN DES ACTIFS :

39 ans pour les salariés
42 ans pour les chefs d'entreprise

EMBAUCHES ET DÉPARTS

38% des entreprises ont des perspectives d'embauche

DIFFICULTÉS DE RECRUTEMENT



FORMATION

20% des salariés formés en 2022

*Autres : par exemple génie-écologique, éco-pastoralisme...

24% des entreprises du paysage de la région sont des entreprises de services à la personne (SAP).



TYPOLOGIE DES SALARIÉS :

3,5 ans d'ancienneté en moyenne
89% de CDI
96% de temps plein
3% de cadres
9,6 : nombre moyen de salariés par entreprise