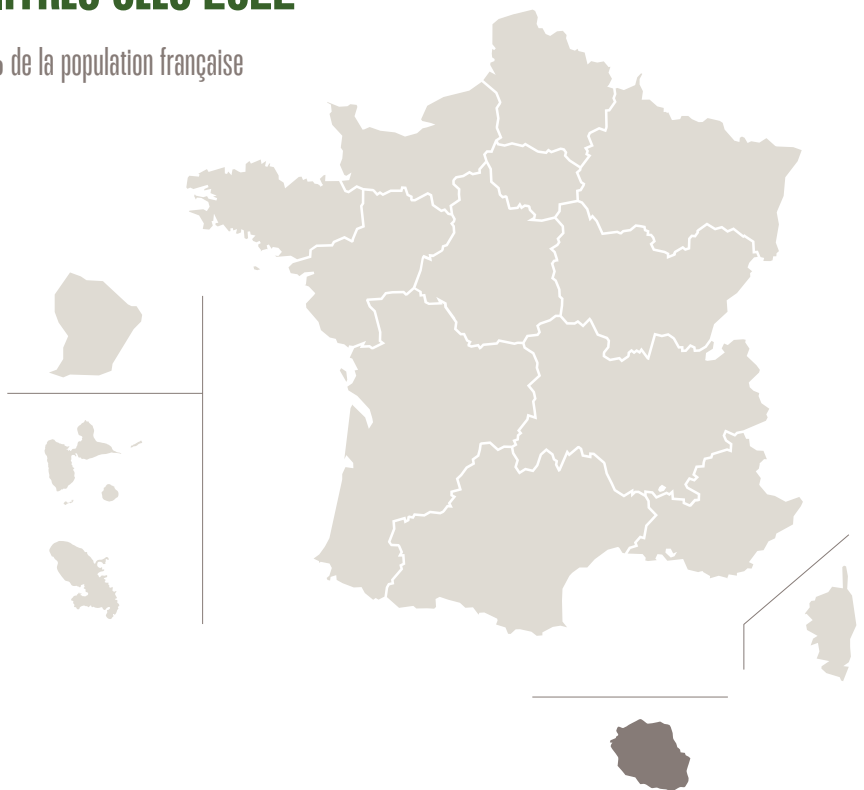


# ENTREPRISES DU PAYSAGE LA RÉUNION CHIFFRES CLÉS 2022

1,5 % de la population française



**180**  
entreprises

**0,5 %**  
des entreprises du secteur  
32 450 entreprises en France



**75 M<sup>ns</sup> €**  
de chiffre d'affaires

**1 %**  
du chiffre d'affaires du secteur  
7,7 M<sup>ds</sup> € en France



**1 400**  
actifs

**1 %**  
des actifs du secteur  
132 100 actifs en France



Union Nationale des Entreprises du Paysage - Délégation Outre-mer

La Mare Espaces Verts - 4 impasse du soleil - ZAE La Mare II - BP 17 - 97438 Sainte-Marie  
Tél. : 06 92 26 65 90



# ENTREPRISES DU PAYSAGE LA RÉUNION CHIFFRES CLÉS

# 2022

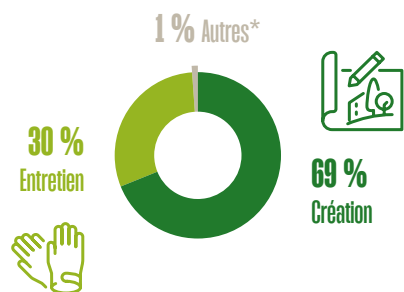


**180** entreprises

0,5 % des entreprises du secteur

RÉPARTITION DES ENTREPRISES

69 % d'activité de création de jardins et d'espaces verts



\*Autres : par exemple génie-écologique, éco-pastoralisme...

24 % des entreprises du paysage de la région sont des **entreprises de services à la personne (SAP)**.

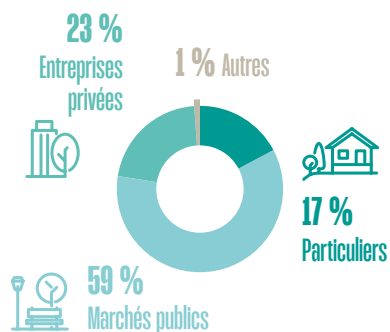


**75 M<sup>ns</sup> €** de C.A.

1 % du C.A. du secteur

COMMANDITAIRES

17 % des clients sont des particuliers



**1 400** actifs

1 % des actifs du secteur

EFFECTIF SALARIÉ

1 250 salariés



UNE TRÈS FORTE MAJORITÉ MASCULINE

9 % de femmes  
91 % d'hommes

ÂGE MOYEN DES ACTIFS :

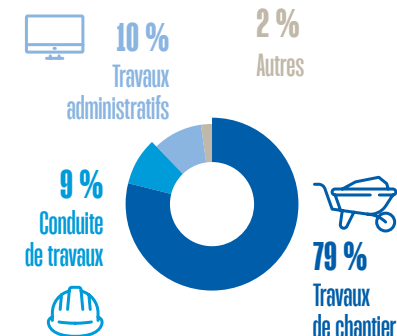
40 ans pour les salariés  
45 ans pour les chefs d'entreprise

TYPOLOGIE DES SALARIÉS :

6,5 ans d'ancienneté en moyenne  
89 % de CDI  
95 % de temps plein  
6 % de cadres  
6,9 : nombre moyen de salariés par entreprise



88 % d'emplois de terrain



EMBAUCHES ET DÉPARTS

**+50 créations nettes d'emploi en 2022**

57 % des entreprises ont des perspectives d'embauche

DIFFICULTÉS DE RECRUTEMENT



FORMATION

10 % des salariés formés en 2022