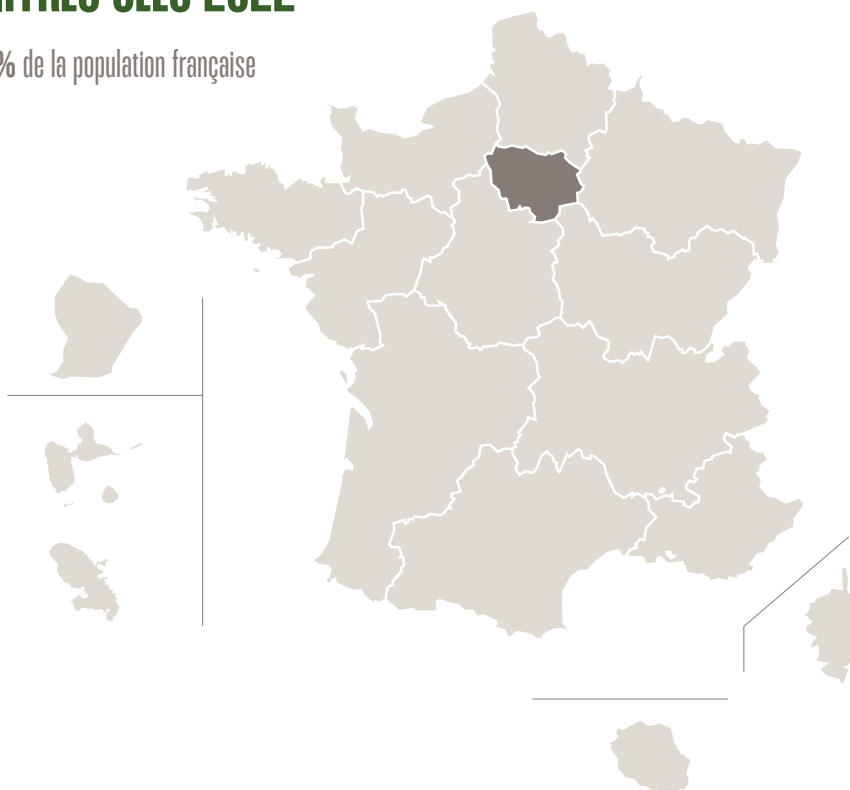


ENTREPRISES DU PAYSAGE ÎLE-DE-FRANCE CHIFFRES CLÉS 2022

18,5 % de la population française



2 410
entreprises

7,5 %
des entreprises du secteur
32 450 entreprises en France



970 M^{ns} €
de chiffre d'affaires

12,5 %
du chiffre d'affaires du secteur
7,7 M^{ds} € en France



15 200
actifs

11,5 %
des actifs du secteur
132 100 actifs en France



Union Nationale des Entreprises du Paysage - Délégation Île-de-France
80 rue du Gros Noyer- 95120 Ermont - Tél. : 01 30 72 62 50



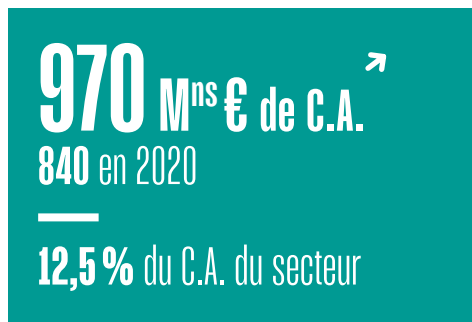
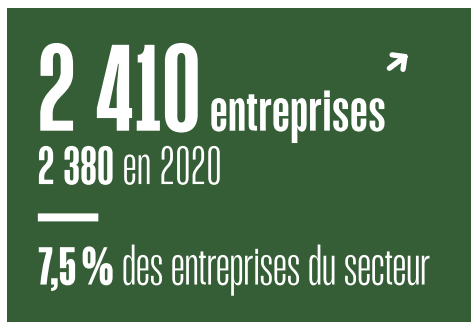
ENTREPRISES DU PAYSAGE ÎLE-DE-FRANCE CHIFFRES CLÉS

2022



LES ENTREPRISES DU PAYSAGE
Île-de-France

chaque
jardin
compte



RÉPARTITION DES ENTREPRISES

COMMANDITAIRES

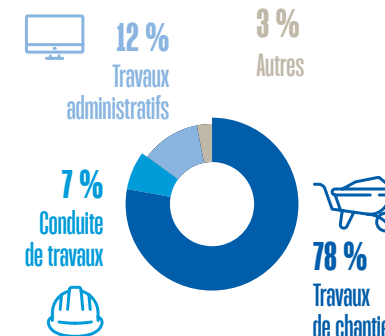
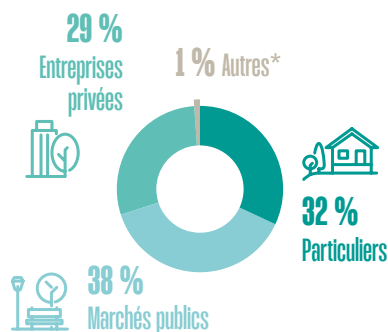
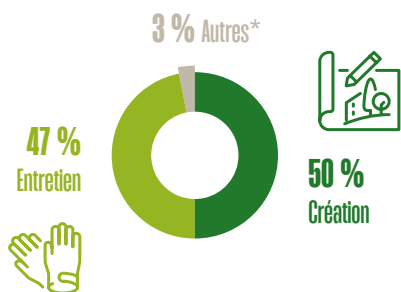
EFFECTIF SALARIÉ

50 % d'activité de création de jardins et d'espaces verts

32 % des clients sont des particuliers

13 450 salariés

85 % d'emplois de terrain



*Autres : par exemple génie-écologique, éco-pastoralisme...

20 % des entreprises du paysage de la région sont des **entreprises de services à la personne (SAP)**.

UNE FORTE MAJORITÉ MASCULINE

10 % de femmes
90 % d'hommes

ÂGE MOYEN DES ACTIFS :

36 ans pour les salariés
44 ans pour les chefs d'entreprise

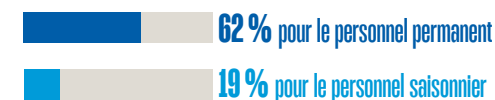
TPOLOGIE DES SALARIÉS :

6,5 ans d'ancienneté en moyenne
91 % de CDI
97 % de temps plein
9 % de cadres
5,6 : nombre moyen de salariés par entreprise

EMBAUCHES ET DÉPARTS

+600 créations nettes d'emploi en 2022
49 % des entreprises ont des perspectives d'embauche

DIFFICULTÉS DE RECRUTEMENT



FORMATION

38 % des salariés formés en 2022

