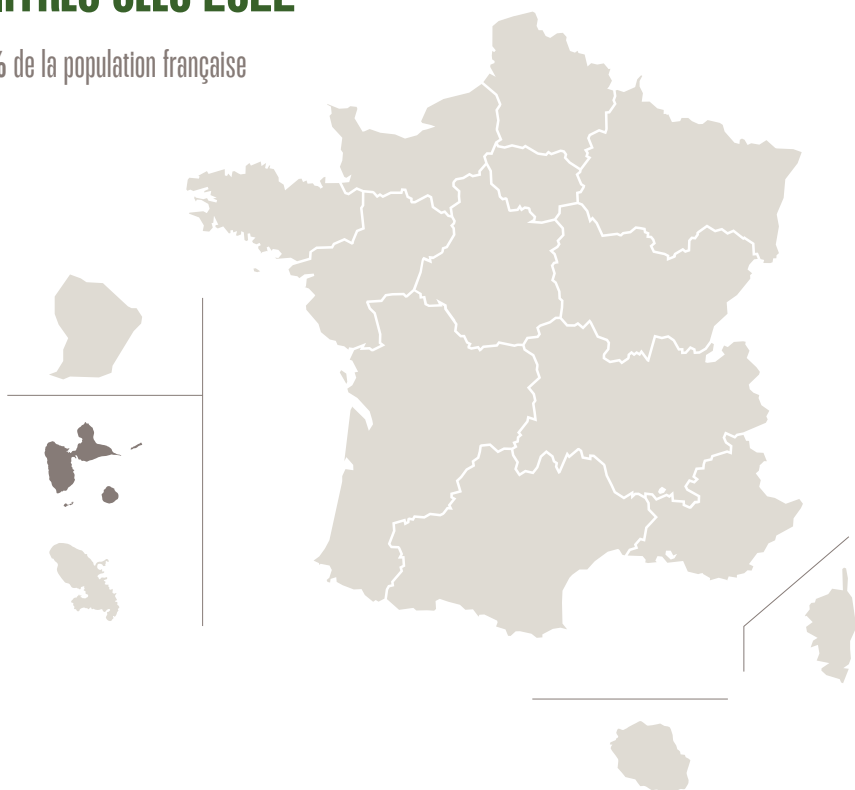


ENTREPRISES DU PAYSAGE GUADELOUPE CHIFFRES CLÉS 2022

0,5 % de la population française



150
entreprises

0,5 %
des entreprises du secteur
32 450 entreprises en France



30 M^{ns} €
de chiffre d'affaires

0,5 %
du chiffre d'affaires du secteur
7,7 M^{ds} € en France



800
actifs

0,5 %
des actifs du secteur
132 100 actifs en France



Union Nationale des Entreprises du Paysage - Délégation Outre-mer

La Mare Espaces Verts - 4 impasse du soleil - ZAE La Mare II - BP 17 - 97438 Sainte-Marie
Tél. : 06 92 26 65 90



ENTREPRISES DU PAYSAGE GUADELOUPE CHIFFRES CLÉS

2022



LES ENTREPRISES DU PAYSAGE
Outre-mer

chaque
jardin
compte

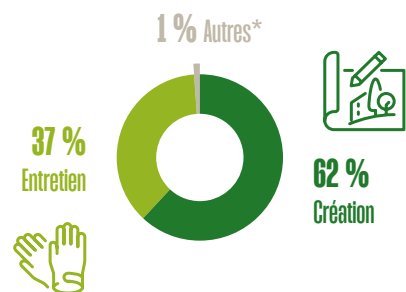


150 entreprises

0,5 % des entreprises du secteur

RÉPARTITION DES ENTREPRISES

62 % d'activité de création de jardins et d'espaces verts



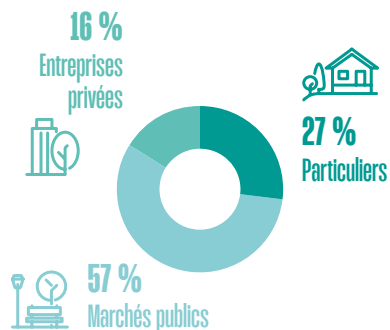
*Autres : par exemple génie-écologique, éco-pastoralisme...

30 M^{ns} € de C.A.

0,5 % du C.A. du secteur

COMMANDITAIRES

27 % des clients sont des particuliers



800 actifs

0,5 % des actifs du secteur

EFFECTIF SALARIÉ

650 salariés



UNE FORTE MAJORITÉ MASCULINE

12 % de femmes
88 % d'hommes

ÂGE MOYEN DES ACTIFS :

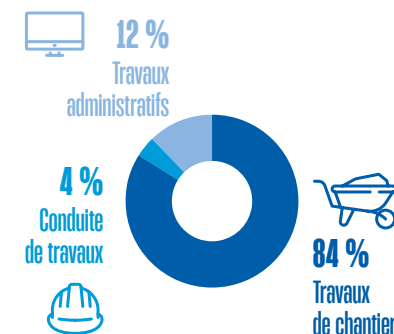
35 ans pour les salariés
43 ans pour les chefs d'entreprise

TYPOLOGIE DES SALARIÉS :

4,5 ans d'ancienneté en moyenne
88 % de CDI
97 % de temps plein
4 % de cadres
4,3 : nombre moyen de salariés par entreprise



88 % d'emplois de terrain



EMBAUCHES ET DÉPARTS

60 % des entreprises ont des perspectives d'embauche

DIFFICULTÉS DE RECRUTEMENT

20 % pour le personnel permanent

