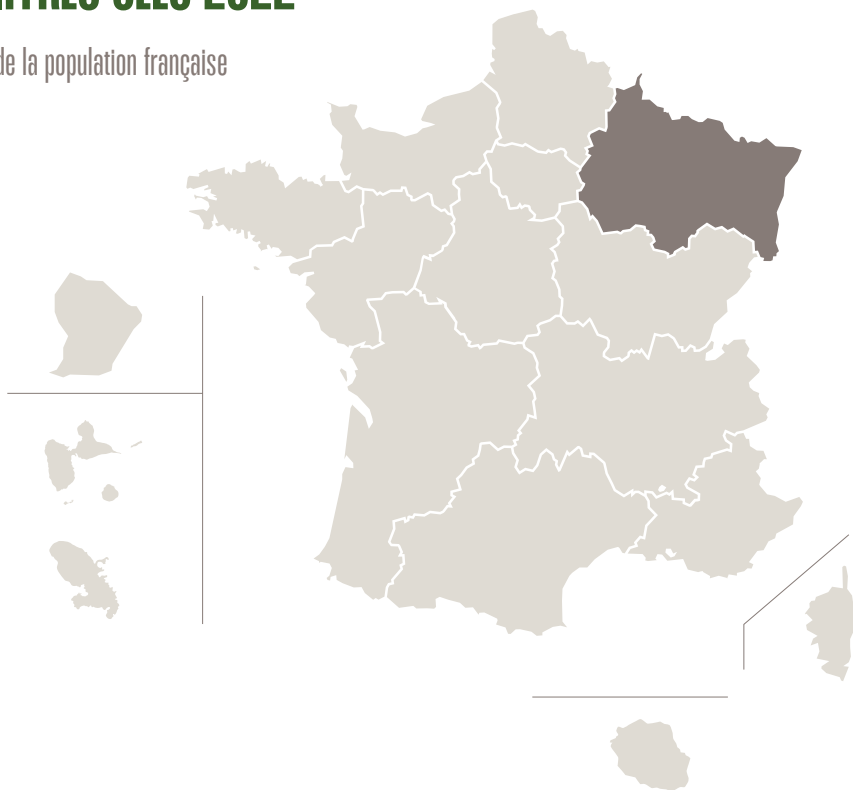


# ENTREPRISES DU PAYSAGE GRAND-EST CHIFFRES CLÉS 2022

8 % de la population française



**1 740**  
entreprises

**5,5 %**  
des entreprises du secteur  
32 450 entreprises en France



**495 M<sup>ns</sup> €**  
de chiffre d'affaires

**6,5 %**  
du chiffre d'affaires du secteur  
7,7 M<sup>ds</sup> € en France



**8 200**  
actifs

**6,5 %**  
des actifs du secteur  
132 100 actifs en France



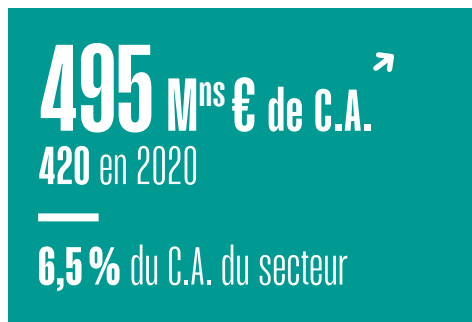
# ENTREPRISES DU PAYSAGE GRAND-EST CHIFFRES CLÉS 2022



LES ENTREPRISES DU PAYSAGE  
Grand Est

Union Nationale des Entreprises du Paysage - Délégation Grand Est

Maison de l'entreprise, 8 rue Alfred Kastler - 54320 Maxéville - Tél. : 06 74 36 44 77



RÉPARTITION DES ENTREPRISES

COMMANDITAIRES

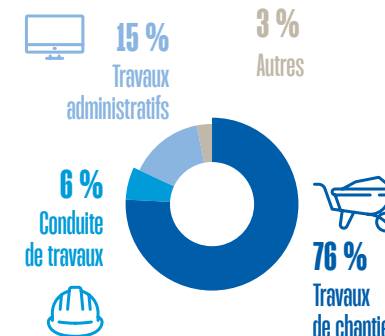
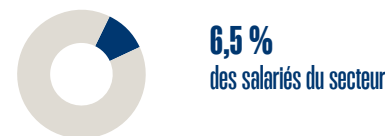
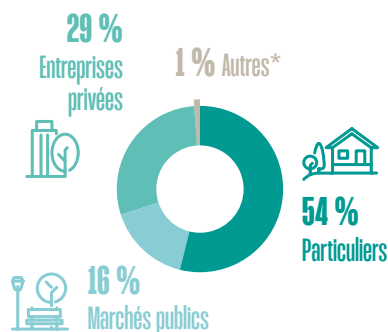
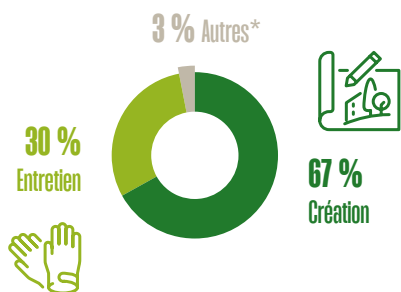
EFFECTIF SALARIÉ

**67%** d'activité de création de jardins et d'espaces verts

**54%** des clients sont des particuliers

**6 850** salariés

**82%** d'emplois de terrain



UNE FORTE MAJORITÉ MASCULINE

**14%** de femmes  
**86%** d'hommes

ÂGE MOYEN DES ACTIFS :

**34 ans** pour les salariés  
**42 ans** pour les chefs d'entreprise

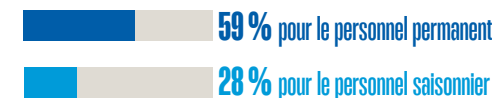
TYPOLOGIE DES SALARIÉS :

**7 ans** d'ancienneté en moyenne  
**84%** de CDI  
**97%** de temps plein  
**7%** de cadres  
**3,9** : nombre moyen de salariés par entreprise

EMBAUCHES ET DÉPARTS

**+300** créations nettes d'emploi en 2022  
**46%** des entreprises ont des perspectives d'embauche

DIFFICULTÉS DE RECRUTEMENT



FORMATION

**23%** des salariés formés en 2022

\*Autres : par exemple génie-écologique, éco-pastoralisme...

**19%** des entreprises du paysage de la région sont des **entreprises de services à la personne (SAP)**.

