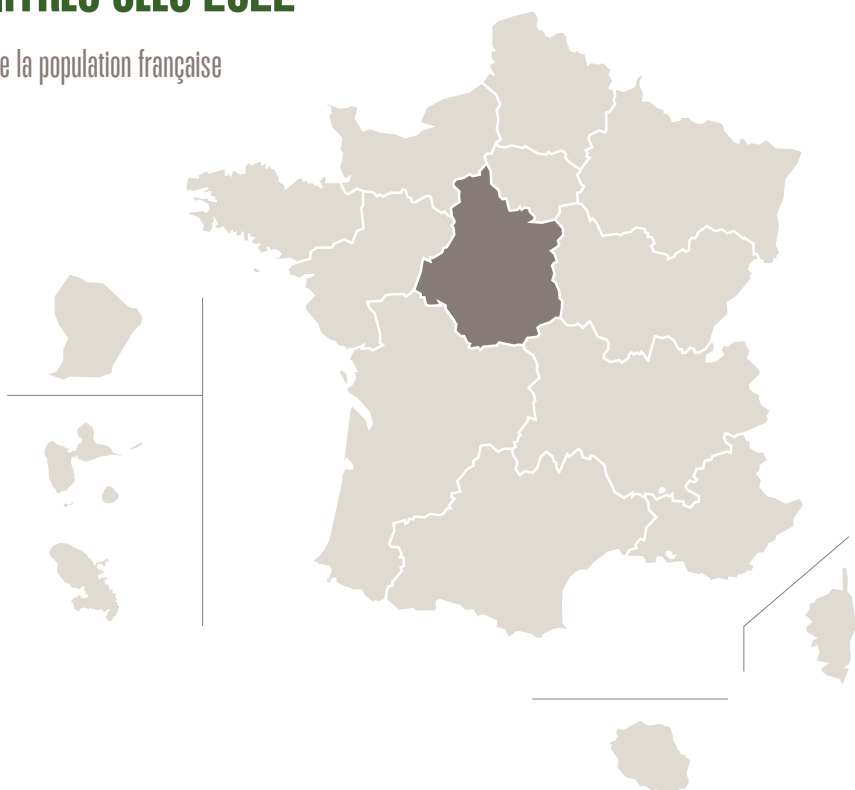


# ENTREPRISES DU PAYSAGE CENTRE-VAL DE LOIRE CHIFFRES CLÉS 2022

4% de la population française



**1 330**  
entreprises

**4%**

des entreprises du secteur  
32 450 entreprises en France



**335 M<sup>ns</sup> €**  
de chiffre d'affaires

**4,5%**

du chiffre d'affaires du secteur  
7,7 M<sup>ds</sup> € en France



**5 550**  
actifs

**4,5%**

des actifs du secteur  
132 100 actifs en France



Union Nationale des Entreprises du Paysage - Délégation Centre-Val de Loire  
23 rue Christophe Plantin - 37230 Fondettes - Tél. : 06 08 96 03 90

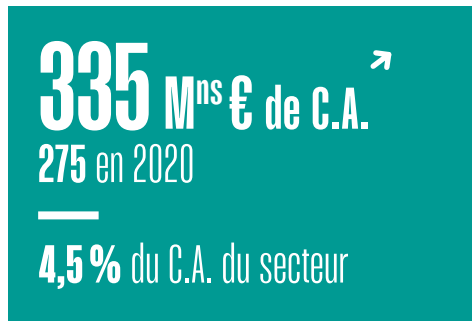


# ENTREPRISES DU PAYSAGE CENTRE-VAL DE LOIRE CHIFFRES CLÉS 2022



LES ENTREPRISES DU PAYSAGE  
Centre-Val de Loire

chaque  
jardin  
compte



RÉPARTITION DES ENTREPRISES

COMMANDITAIRES

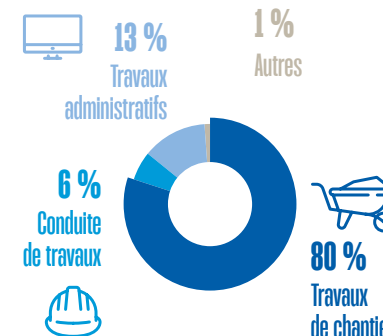
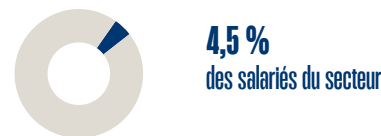
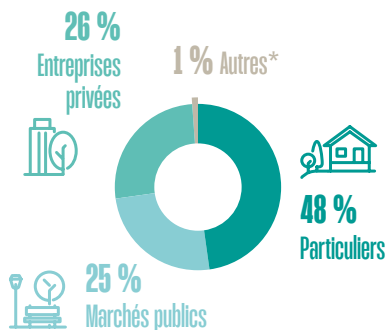
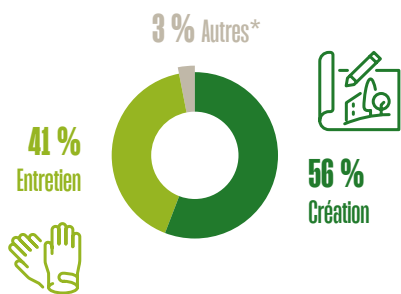
EFFECTIF SALARIÉ

**56 %** d'activité de création de jardins et d'espaces verts

**48 %** des clients sont des particuliers

**4 450** salariés

**86 %** d'emplois de terrain



UNE FORTE MAJORITÉ MASCULINE

**10 %** de femmes  
**90 %** d'hommes

ÂGE MOYEN DES ACTIFS :

**34 ans** pour les salariés  
**42 ans** pour les chefs d'entreprise

TYPOLOGIE DES SALARIÉS :

**6,5 ans** d'ancienneté en moyenne  
**83 %** de CDI  
**97 %** de temps plein  
**5 %** de cadres  
**3,3** : nombre moyen de salariés par entreprise

EMBAUCHES ET DÉPARTS

**+250** créations nettes d'emploi 2022

**22 %** des entreprises ont des perspectives d'embauche

DIFFICULTÉS DE RECRUTEMENT



FORMATION

**16 %** des salariés formés 2022

\*Autres : par exemple génie-écologique, éco-pastoralisme...

**24 %** des entreprises du paysage de la région sont des **entreprises de services à la personne (SAP)**.

