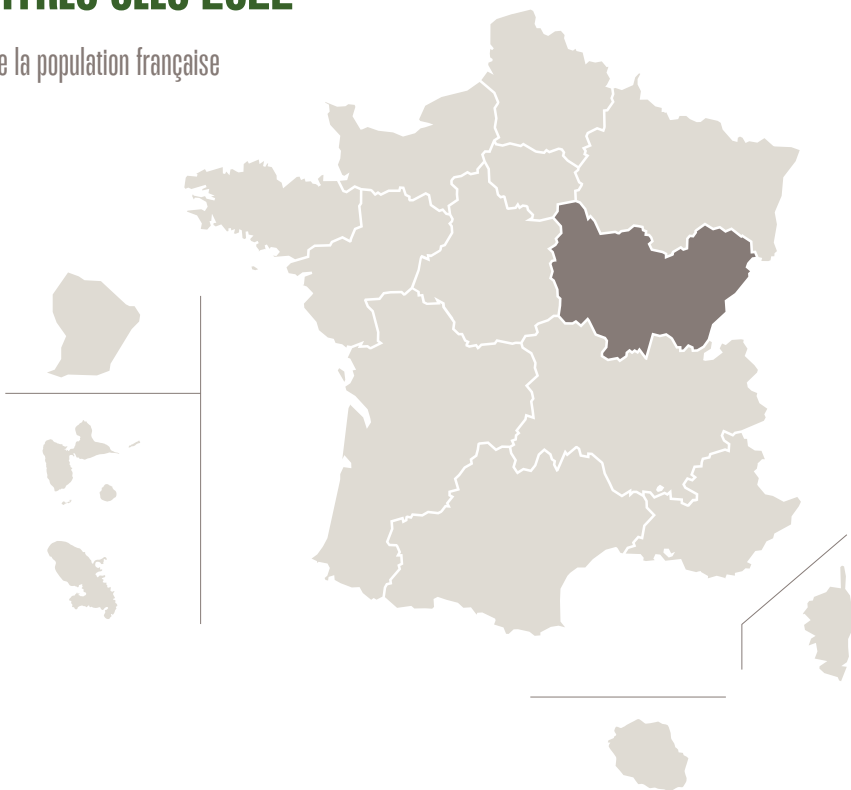


ENTREPRISES DU PAYSAGE BOURGOGNE-FRANCHE-COMTÉ CHIFFRES CLÉS 2022



4% de la population française



1 340
entreprises

4%

des entreprises du secteur
32 450 entreprises en France



305 M^{ns} €
de chiffre d'affaires

4%

du chiffre d'affaires du secteur
7,7 M^{ds} € en France



5 450
actifs

4%

des actifs du secteur
132 100 actifs en France



Union Nationale des Entreprises du Paysage - Délégation Bourgogne-Franche-Comté

Les Laurentides - 22 bd du Dr Jean Veillet - 21000 Dijon - Tél. : 06 08 28 54 92



ENTREPRISES DU PAYSAGE BOURGOGNE-FRANCHE-COMTÉ CHIFFRES CLÉS 2022



LES ENTREPRISES DU PAYSAGE
Bourgogne-Franche-Comté



RÉPARTITION DES ENTREPRISES

COMMANDITAIRES

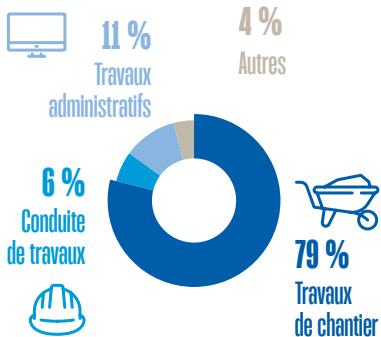
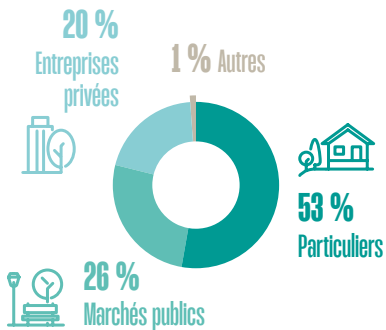
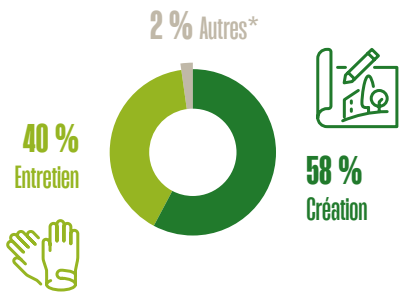
EFFECTIF SALARIÉ

58 % d'activité de création de jardins et d'espaces verts

53 % des clients sont des particuliers

4 300 salariés

85 % d'emplois de terrain



*Autres : par exemple génie-écologique, éco-pastoralisme...

18 % des entreprises du paysage de la région sont des **entreprises de services à la personne (SAP)**.

UNE TRÈS FORTE MAJORITÉ MASCULINE

9 % de femmes
91 % d'hommes

ÂGE MOYEN DES ACTIFS :

35 ans pour les salariés
42,5 ans pour les chefs d'entreprise

TYPOLOGIE DES SALARIÉS :

6,5 ans d'ancienneté en moyenne
83 % de CDI
94 % de temps plein
4 % de cadres
3,2 : nombre moyen de salariés par entreprise

EMBAUCHES ET DÉPARTS

+300 créations nettes d'emploi en 2022
58 % des entreprises ont des perspectives d'embauche

DIFFICULTÉS DE RECRUTEMENT



FORMATION

18 % des salariés formés en 2022

