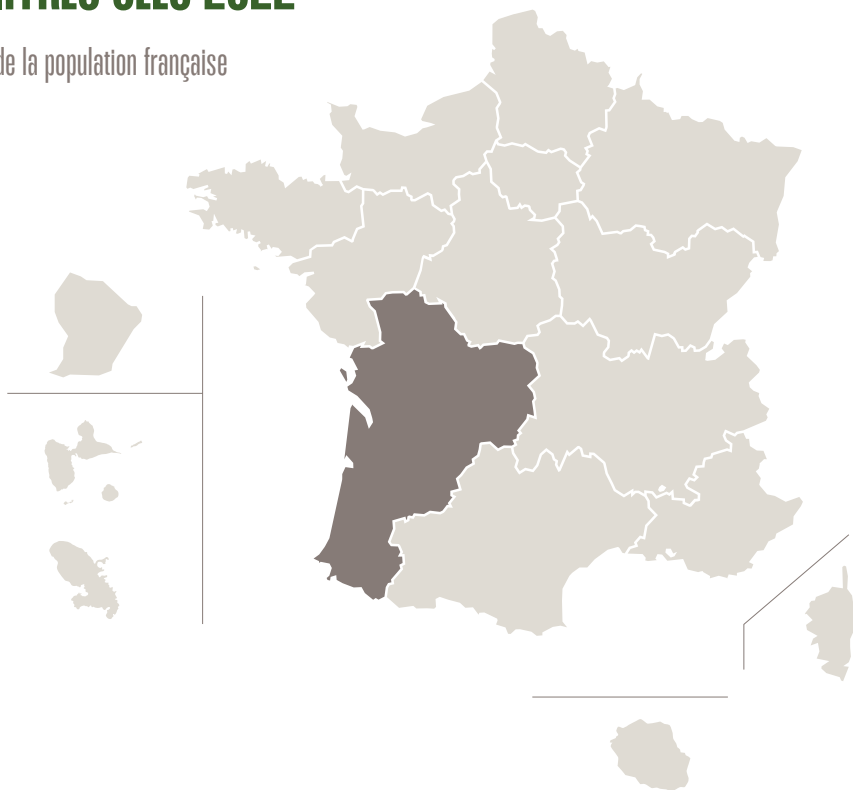


# ENTREPRISES DU PAYSAGE NOUVELLE-AQUITAINE CHIFFRES CLÉS 2022

9 % de la population française



**3 800**  
entreprises

**11,5 %**  
des entreprises du secteur  
32 450 entreprises en France



**620 M<sup>ns</sup> €**  
de chiffre d'affaires

**8 %**  
du chiffre d'affaires du secteur  
7,7 M<sup>ds</sup> € en France



**12 100**  
actifs

**9 %**  
des actifs du secteur  
132 100 actifs en France

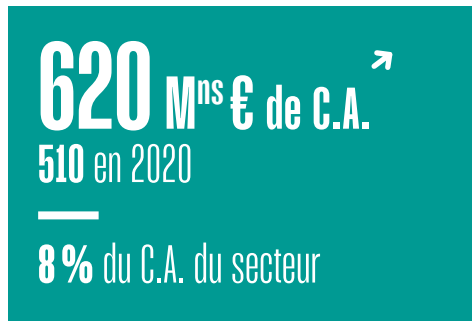
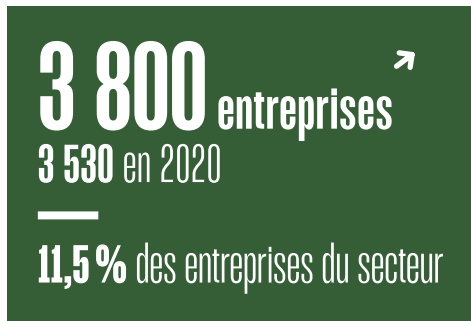


Union Nationale des Entreprises du Paysage - Délégation Nouvelle-Aquitaine  
Aérocampus - 1 route de Cénac - 33360 Latresne - Tél. : 05 57 35 32 41



# ENTREPRISES DU PAYSAGE NOUVELLE-AQUITAINE CHIFFRES CLÉS 2022





RÉPARTITION DES ENTREPRISES

COMMANDITAIRES

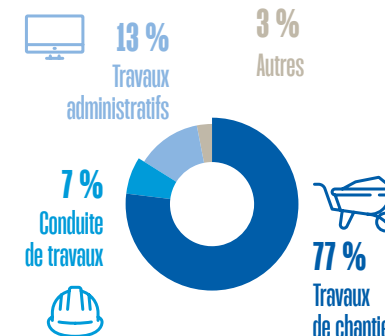
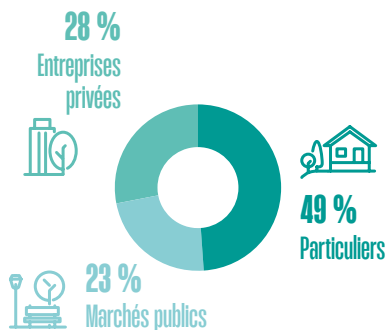
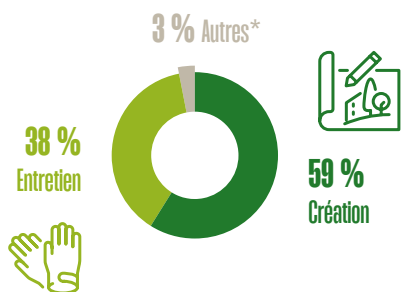
EFFECTIF SALARIÉ

**59 %** d'activité de création de jardins et d'espaces verts

**49 %** des clients sont des particuliers

**8 650** salariés

**84 %** d'emplois de terrain



UNE FORTE MAJORITÉ MASCULINE

14 % de femmes  
 86 % d'hommes

ÂGE MOYEN DES ACTIFS :

32,5 ans pour les salariés  
 42 ans pour les chefs d'entreprise

TYPOLOGIE DES SALARIÉS :

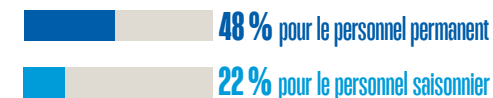
6,5 ans d'ancienneté en moyenne  
 90 % de CDI  
 97 % de temps plein  
 5 % de cadres  
 2,3 : nombre moyen de salariés par entreprise

EMBAUCHES ET DÉPARTS

**+600** créations nettes d'emploi en 2022

41 % des entreprises ont des perspectives d'embauche

DIFFICULTÉS DE RECRUTEMENT



FORMATION

**18 %** des salariés formés en 2022

\*Autres : par exemple génie-écologique, éco-pastoralisme...

19 % des entreprises du paysage de la région sont des entreprises de services à la personne (SAP).

