

**Séminaire école entreprise  
Occitanie  
12 avril 2022  
La place des femmes dans le monde  
du paysage**

chaque  
jardin  
compte

LES ENTREPRISES DU PAYSAGE  
Occitanie

1

UN  
**JARDINIER**

UNE  
**JARDINIÈRE**

2

## DÉROULEMENT DE LA JOURNÉE

### INTRODUCTION

### LES CHIFFRES CLÉS

Y A -T-IL ENCORE AUJOURD'HUI DES DIFFICULTÉS ET DES PRÉJUGÉS SUR L'EMBAUCHE DES FEMMES ? FILM ET ATELIERS

TABLE RONDE : QUELLES SOLUTIONS PRATIQUES AU QUOTIDIEN POUR PERMETTRE UNE INTÉGRATION RÉUSSIE ?

GRAND TÉMOIN : CATHERINE MULLER

SIGNATURE DE LA CONVENTION DE COOPÉRATION RÉGIONALE UNEP / DRAAF

3

3

# 01 | INTRODUCTION INSTITUTIONNELLE

4

4

## INTRODUCTION INSTITUTIONNELLE

- PIERRE VIRMONT - DIRECTEUR FPCA CITÉ DES SCIENCES VERTES
- NICOLAS BASTIÉ – DIRECTEUR EPLEFPA CITÉ DES SCIENCES VERTES
- MARC MONPLAISI- RESPONSABLE DU SERVICE PRÉVENTION MSA MPS
- CORINNE DELPEYROUX - PRÉSIDENTE UNEP OCCITANIE
- PHILIPPE DERRIEN - CHEF DE L'UNITÉ FORMATION PROFESSIONNELLE CONTINUE, APPRENTISSAGE ET VAE DRAAF SRFD

5

5

## 02 | LES CHIFFRES DU SECTEUR

6

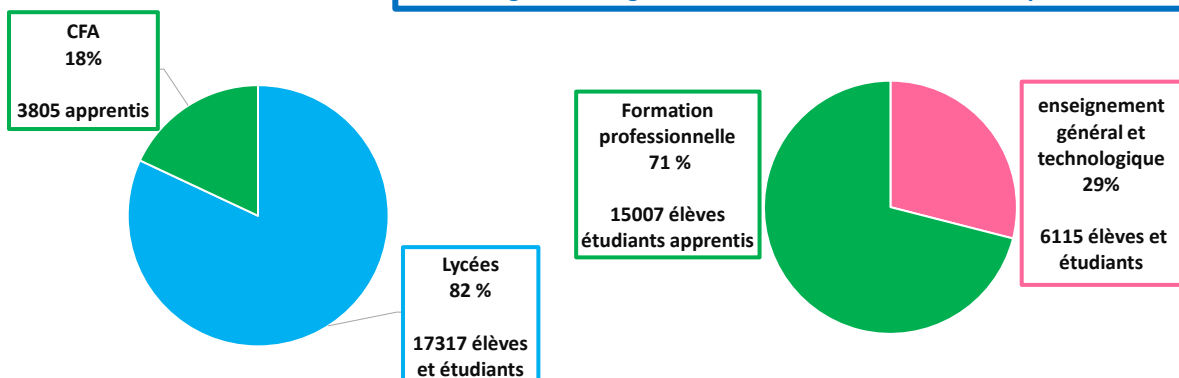
6

## LES CHIFFRES DE LA DRAAF

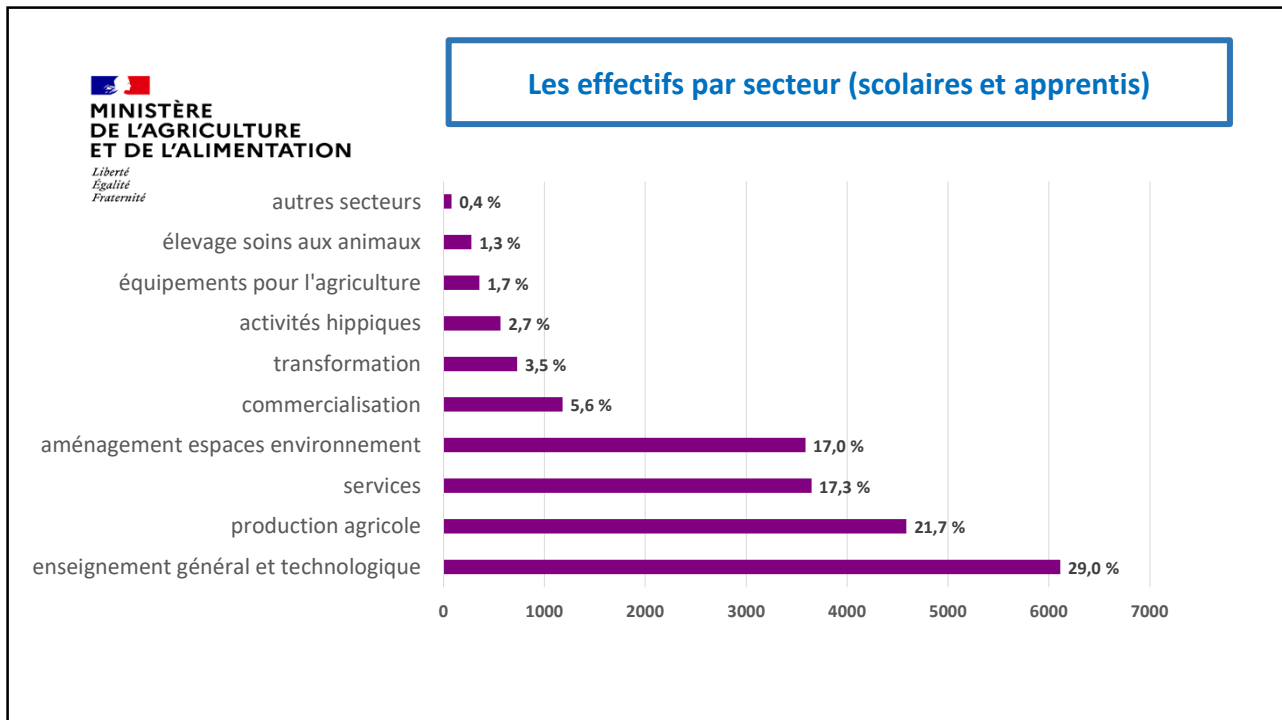
7

### 21 122

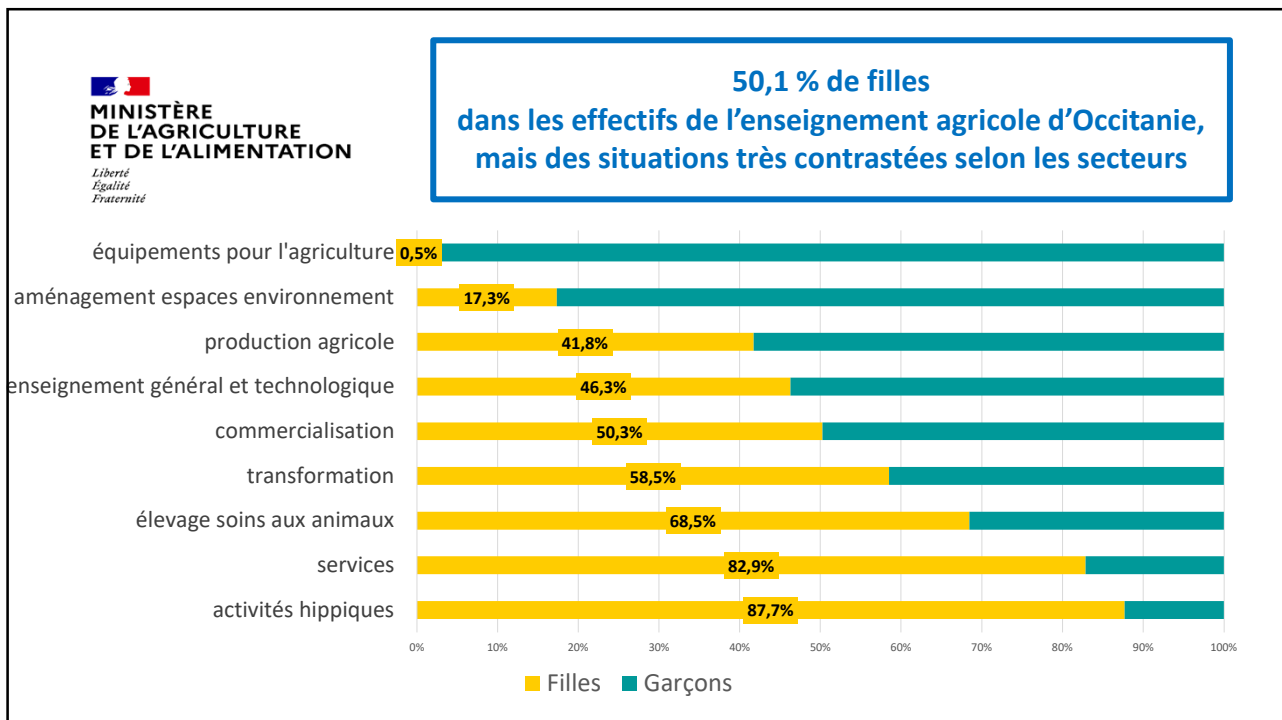
jeunes en formation dans les lycées et CFA  
de l'enseignement agricole d'Occitanie à la rentrée de septembre 2021



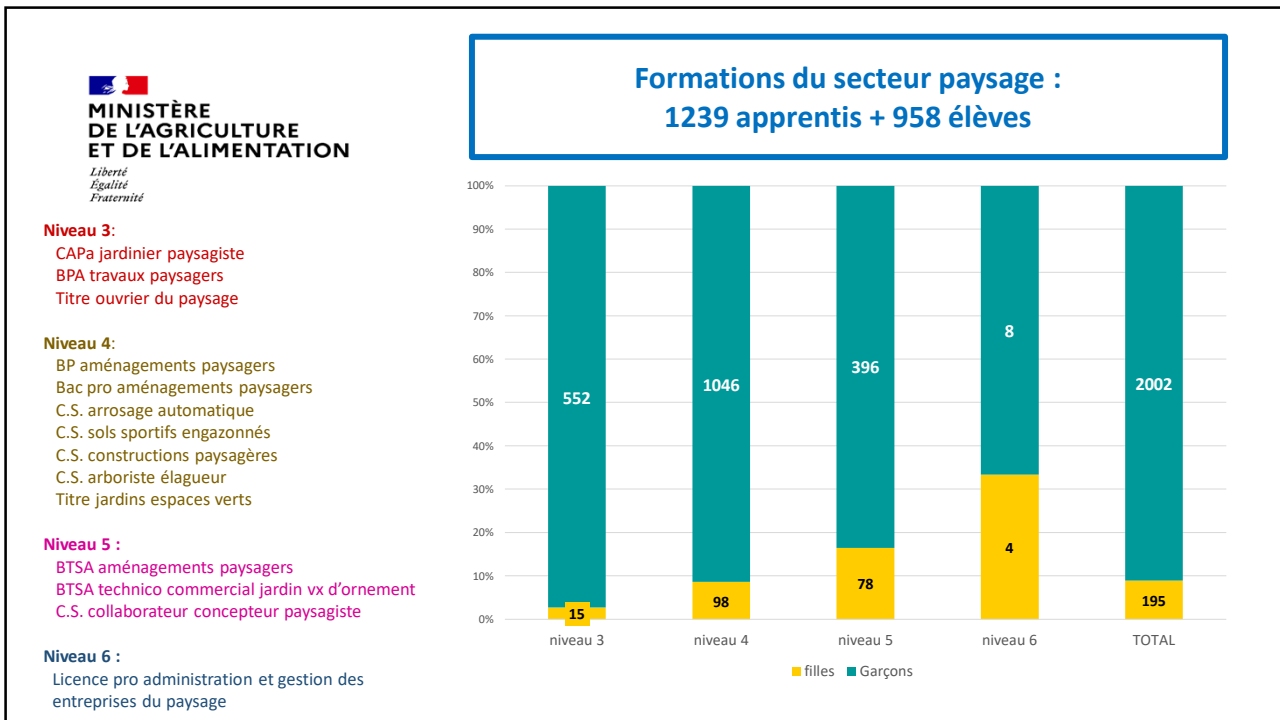
8



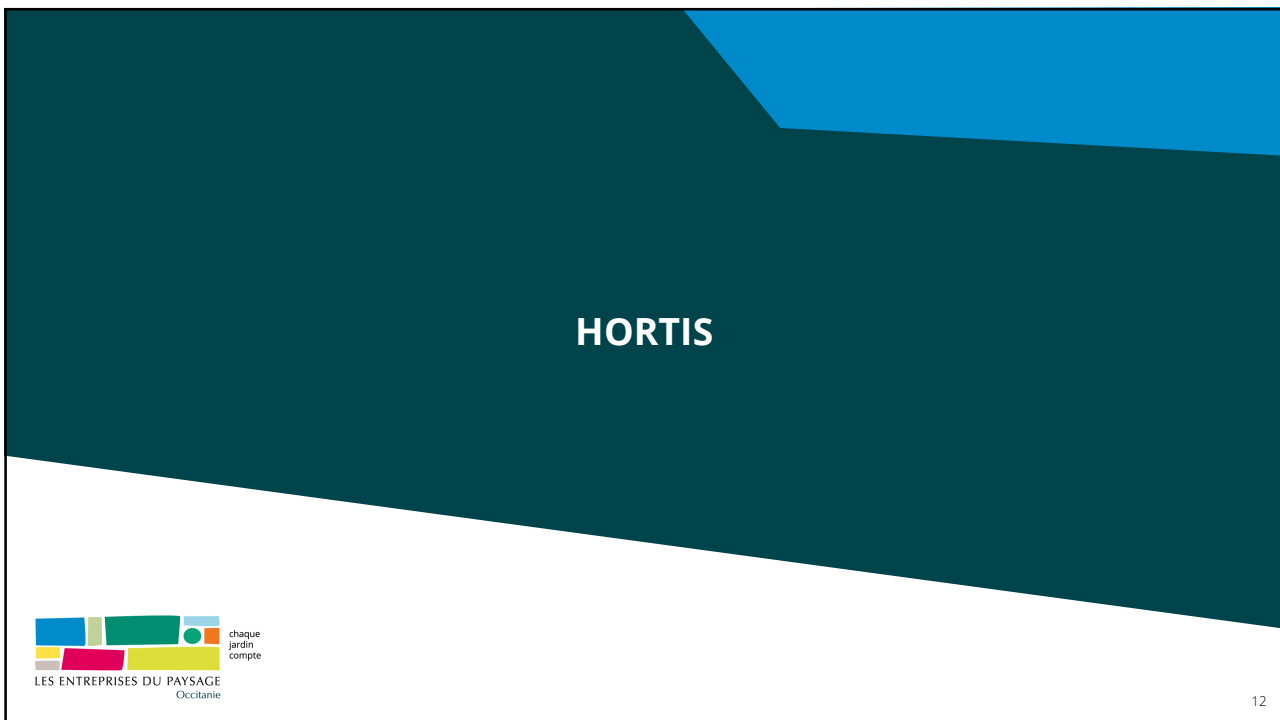
9



10



11



12

## Les objectifs d'Hortis et de ses adhérents

» **échanger | mutualiser**  
 Hortis est un réseau amical de professionnels passionnés qui permet à ses adhérents partageant les mêmes activités et préoccupations de se rencontrer et de se connaître pour échanger et capitaliser leurs connaissances et leurs expériences.

» **préserver | développer**  
 Afin de répondre à la demande sociale et sociétale des usagers de l'espace public, Hortis souhaite préserver, développer et réintroduire la nature en ville pour améliorer la qualité de vie de nos concitoyens en gérant durablement les espaces verts et naturels.

» **représenter | défendre**  
 Reconnue comme une référence de nos professions, Hortis participe activement aux instances nationales (Conseil National des Parcs et Jardins, Ecophyto 2018...) et de l'inter-profession (villes et villages fleuris, Victoires du Paysage, Jardinez autrement, Qualipaysage, Plante & Cité...) afin de représenter et défendre les objectifs de la filière de l'horticulture et du paysage du secteur public.



**Hortis**  
 un acteur clé de la filière horticole et du paysage  
 contact@hortis.fr - www.hortis.fr - http://events.hortis.fr



**5 AU 7 OCTOBRE 2016**

**CONGRÈS EUROPÉEN ANNUEL (BIEN-ÊTRE) HORTIS ET WORLD URBAN PARKS EUROPE**

GRAND THÉÂTRE D'ALBI

## Hortis, un acteur clé de la filière horticole et du paysage

» **Une représentativité nationale**  
 Hortis, les responsables d'espaces nature en ville, est une association créée en 1936.  
 En constante évolution et forte aujourd'hui de plus de 600 adhérents, ingénieurs, techniciens, agents de maîtrise au service de plus de 400 collectivités territoriales ou services publics, Hortis constitue un réseau de responsables d'espaces nature passionnés, détenteurs de connaissances et de savoir-faire pluridisciplinaires, attachés au service du public dans l'intérêt général.

» **Une palette d'actions fédératrices**  
 Hortis organise régulièrement des journées d'études techniques dans le cadre de ses structures régionales et un congrès annuel sur un thème d'actualité (trame verte et bleue, biodiversité...). Hortis organise aussi des formations, des colloques notamment en partenariat avec le CNIFF, l'AITF, l'ATTE, le CNVVE, Plante&Cité et participe à des expositions et des salons.  
 En outre, afin de favoriser les liens et la communication entre adhérents, Hortis dispose d'un site internet - [www.hortis.fr](http://www.hortis.fr) - d'un bulletin de liaison trimestriel « De ville en ville » et édite chaque année un annuaire.

» **Une synergie d'expertises**  
 Placés sous la responsabilité des élus, les responsables d'espaces nature en ville ont pour mission de gérer, développer et sauvegarder le patrimoine végétal et son environnement pour le bien-être de la population.  
 Cette mission s'inscrit dans le respect et la promotion de la biodiversité, dans la problématique du dérèglement climatique, dans la perspective d'une diminution de l'emploi des pesticides comme dans la recherche d'économies d'énergie - elle s'intègre par conséquent totalement dans une démarche de développement durable.  
 Au sein du service public, les responsables placent le lien social au cœur de leur action, en tenant compte des évolutions de leur métier et de l'efficacité des moyens dont ils ont la responsabilité.

» **Une dynamique partenariale forte**  
 Hortis, partenaire des associations professionnelles, des organismes parapublics, et de l'enseignement participe activement à la promotion de la filière horticole. De même, elle apporte son expertise à la recherche, et aux services de l'Etat dans sa définition des grandes orientations en matière de politique d'environnement et de paysage. par Hortis développe son action avec son partenaire à l'international le World Urban Parks [www.worldurbanparks.org](http://www.worldurbanparks.org)

# LES CHIFFRES UNEP



LES ENTREPRISES DU PAYSAGE  
Occitanie

chaque  
jardin  
compte

15

15

# POSITIONNEMENT ÉCONOMIQUE DE LA PROFESSION



LES ENTREPRISES DU PAYSAGE

chaque  
jardin  
compte

16

16



# LE CHIFFRE D'AFFAIRES

UN CA EN AUGMENTATION MALGRÉ LA CRISE

**6,26 Mds €**  
de chiffre d'affaires :  
en hausse de 6 %



LA CLIENTÈLE DES PARTICULIERS PREND DE PLUS EN PLUS DE POIDS

- Particuliers
- Marchés publics (État, collectivités territoriales + SEM, EPA, EPIC)
- Entreprises privées (dont immobilier)
- Autres (associations, sous-traitants...)

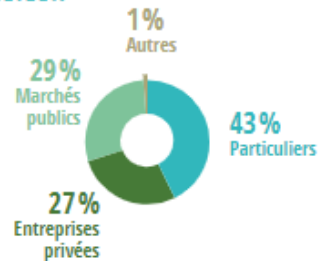


# L'ÉVOLUTION DU CHIFFRE D'AFFAIRES DANS NOTRE RÉGION

**415 M<sub>ns</sub> €** ↗  
DE CA  
390 EN 2018  
**6,5%**  
DU CHIFFRE D'AFFAIRES  
DU SECTEUR  
(6,26 M<sup>ds</sup> €)

Répartition du chiffre d'affaires selon les commanditaires

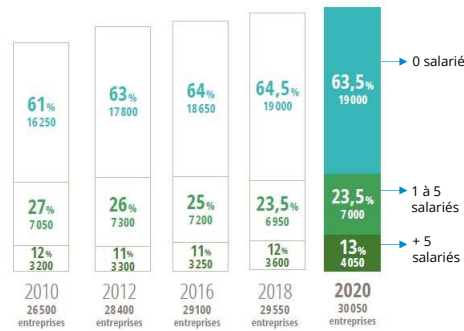
LES PARTICULIERS, PREMIERS CLIENTS DU SECTEUR



## LE NOMBRE D'ENTREPRISES

30 050 ENTREPRISES : RALENTISSEMENT DU RYTHME D'AUGMENTATION...

**30 050 entreprises :**  
en progression  
de 1,7 %



...MAIS PAS EN OCCITANIE



19

19

## LA CRÉATION DE JARDINS ET D'ESPACES VERTS RESTE L'ACTIVITÉ PRÉDOMINANTE

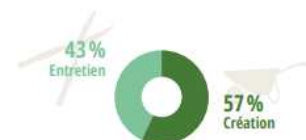
LA CRÉATION DE JARDINS EST TOUJOURS MAJORITAIRE DANS L'ACTIVITÉ DES ENTREPRISES, AU NIVEAU NATIONAL



- <sup>1</sup>) Préparation et la mise en œuvre des végétaux, semences, matériaux, aménagement, rénovation...
- <sup>2</sup>) Tontes, tailles, nettoyages de massifs et les interventions simples, fleurissement, fertilisation, lutte contre les maladies...
- <sup>3</sup>) Génie-écologique, éco-pastoralisme...

OU RÉGIONAL

L'ACTIVITÉ DE CRÉATION DE JARDINS ET D'ESPACES VERTS EST MAJORITAIRE



**16%** DES ENTREPRISES DU PAYSAGE DE LA RÉGION SONT DES ENTREPRISES DE SERVICES À LA PERSONNE

20

20

## EMPLOI ET CONDITIONS DE TRAVAIL



21

21

## LE NOMBRE D'ACTIFS

LE NOMBRE D'ACTIFS EST EN FORTE AUGMENTATION

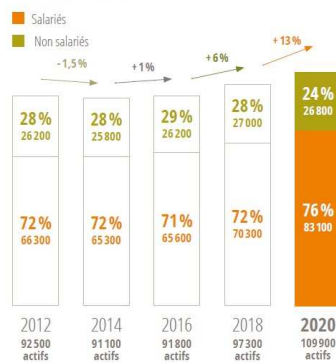


**109 900 actifs :**  
forte augmentation  
de 13 %



En 2020, les entreprises  
ont créé en moyenne  
**20 emplois par jour**

ÉVOLUTION DU NOMBRE D'ACTIFS  
SELON LE STATUT



LA TENDANCE DANS NOTRE RÉGION

**Augmentation du  
nombre d'actif similaire :  
8100 actifs**

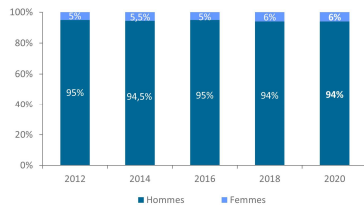
**Proportion plus grande  
de non salariés :  
35%**

22

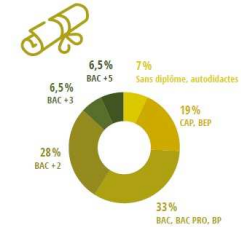
22

## LES CHEFS D'ENTREPRISE : MASCULINS, JEUNES ET FORMÉS

94 % DES DIRIGEANTS SONT DES HOMMES



SEULS 7 % SONT AUTODIDACTES



	0 salarié	1 à 5 salariés	6 à 9 salariés	10 à 19 salariés	20 salariés et plus	Ensemble
Hommes	96 %	92 %	89 %	90 %	91 %	94 %
Femmes	4 %	8 %	11 %	10 %	9 %	6 %
Ensemble	100 %	100 %	100 %	100 %	100 %	100 %

ÂGE MOYEN DU CHEF D'ENTREPRISE

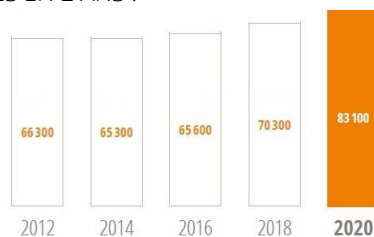
**44 ans**

23

23

## LES SALARIÉS : TOUJOURS PLUS NOMBREUX

+ 12 800 SALARIÉS EN 2 ANS !



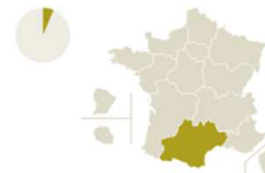
7 400 salariés en + en 2020

=

**20 emplois créés par jour en 2020 au niveau national**

LA TENDANCE DANS NOTRE RÉGION

**5 300 SALARIÉS**  
6,5% DES SALARIÉS DU SECTEUR



24

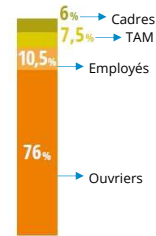
24

## LES SALARIÉS : DES HOMMES, SUR LE TERRAIN

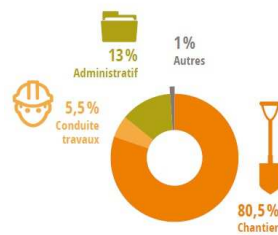
88 % D'HOMMES,  
MAIS UNE AUGMENTATION DU NOMBRE DE FEMMES

SURTOUT EN OCCITANIE:

UNE FORTE MAJORITÉ MASCULINE



76 % D'OUVRIERS

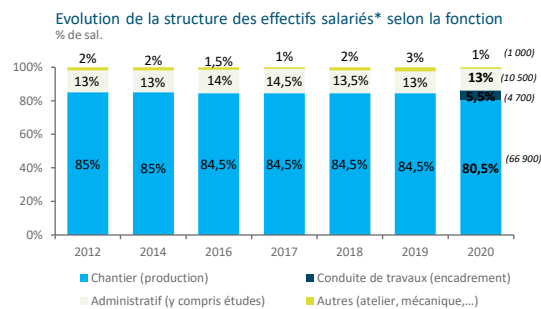


86 % DES SALARIÉS SONT SUR LE TERRAIN

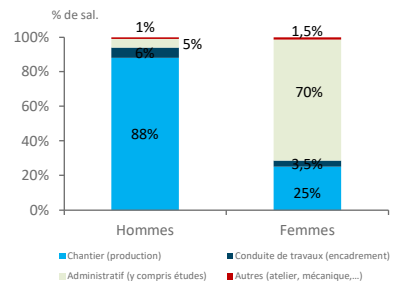
25

25

## DES DIFFÉRENCES NOTABLES DE POSTES EN FONCTION DU GENRE



Détail de la structure des effectifs salariés\* selon le sexe des salariés



26

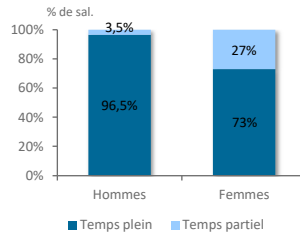
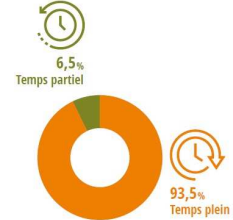
26

# DES EMPLOIS STABLES

DE PLUS EN PLUS DE CDI



ET DE PLUS EN PLUS DE TEMPS COMPLET



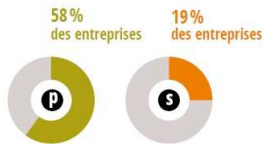
Détail des résultats selon le sexe des salariés

# DES DIFFICULTÉS DE RECRUTEMENT PERSISTANTES

58 % DES ENTREPRISES ONT EU DES DIFFICULTÉS À RECRUTER EN 2020

AU NIVEAU NATIONAL

ET EN RÉGION



POUR LE PERSONNEL PERMANENT

55% DES ENTREPRISES

POUR LE PERSONNEL SAISONNIER

15% DES ENTREPRISES

Formation

28% DE SALARIÉS FORMÉS EN 2020

## ET DEMAIN ?



Au 1<sup>er</sup> semestre 2021,  
**le chiffre d'affaires**  
**a explosé :**  
**+ 11 %**



### 4 points de vigilance :

le recrutement,  
 les tensions sur l'approvisionnement,  
 les prix de l'énergie  
 la reprise sur les marchés publics

29

29

# 03

## Y A -T-IL ENCORE AUJOURD'HUI DES DIFFICULTÉS ET DES PRÉJUGÉS SUR L'EMBAUCHE DES FEMMES ?

30

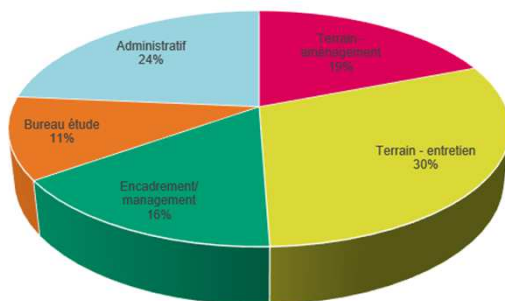
30

## RÉSULTAT DE L'ENQUÊTE UNEP

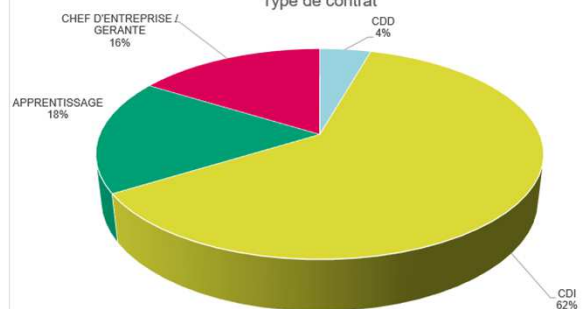
31

## LES FEMMES DANS LES ENTREPRISES RÉPONDANTES

A quel poste ?



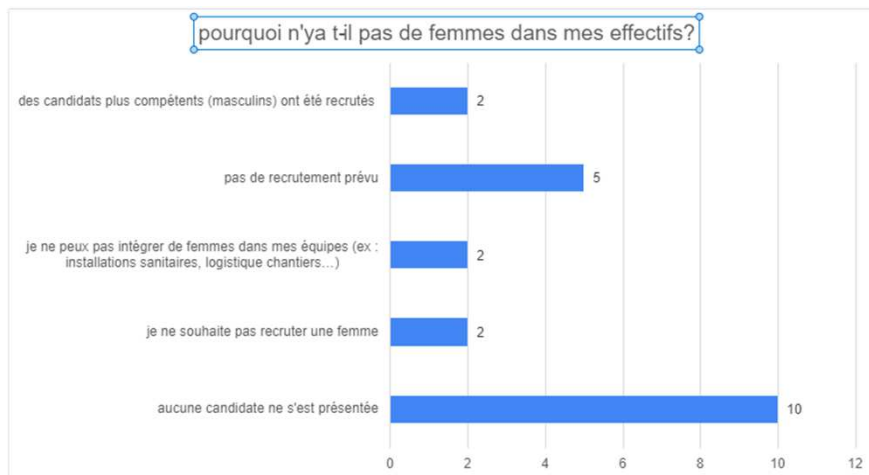
Type de contrat



32



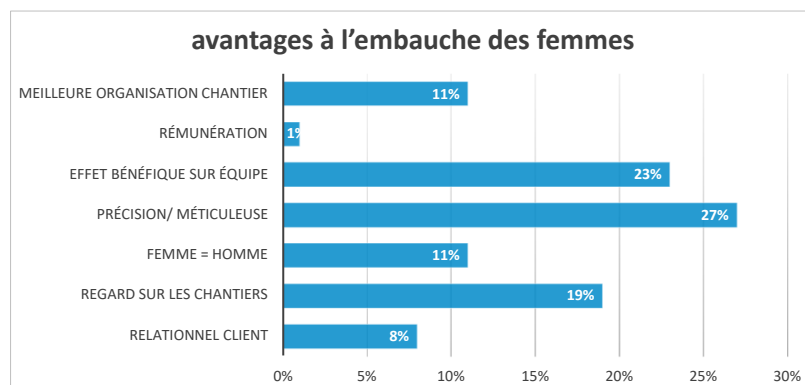
## POURQUOI IL N'Y A PAS DE FEMME DANS MES EFFECTIFS ?



33

33

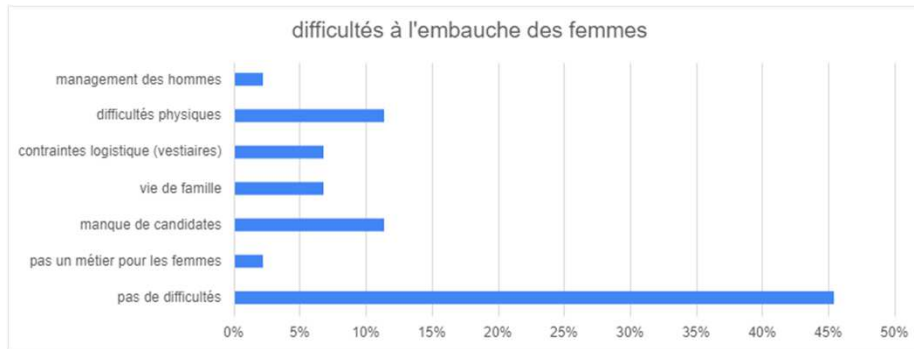
## AVANTAGES AU RECRUTEMENT DE FEMMES



34

34

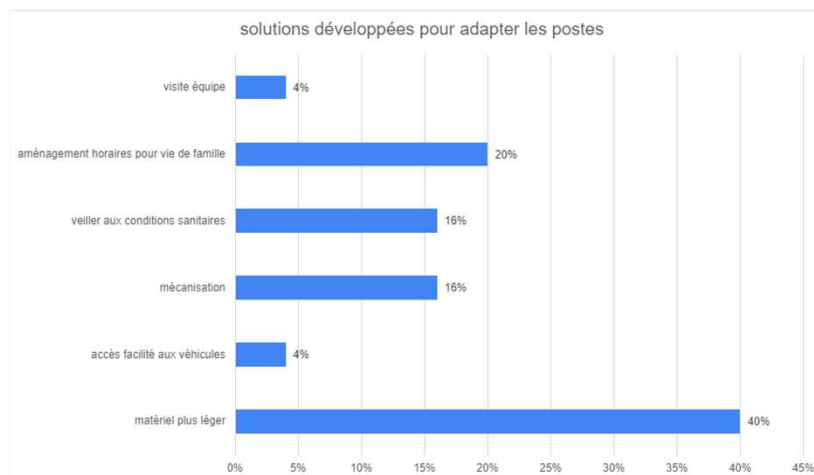
## DIFFICULTÉS LORS DU RECRUTEMENT DE FEMMES



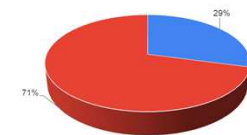
35

35

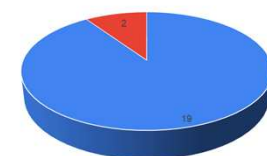
## LES SOLUTIONS DÉVELOPPÉES



Avez vous développé des solutions permettant une meilleure adaptation ?



• oui • non



• bénéfice pour tous • pas de bénéfice pour tous

36

36

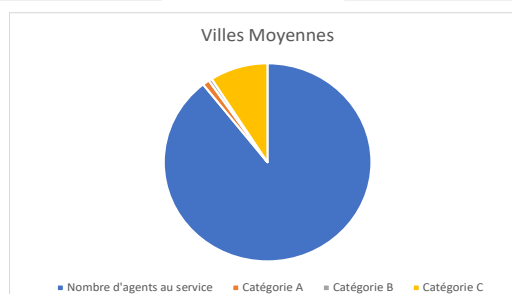
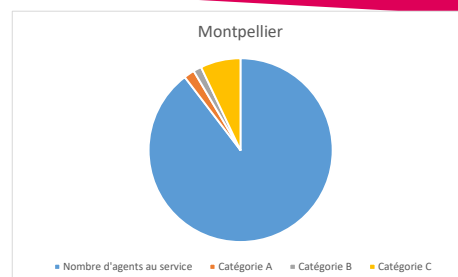
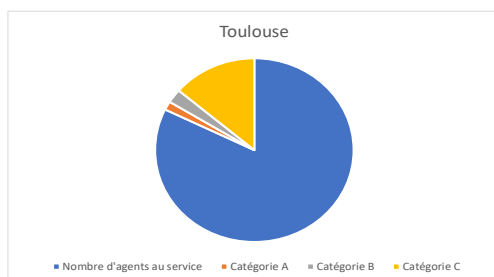
## RÉSULTAT ENQUÊTE HORTIS



37

37

## LES EFFECTIFS FÉMININS DANS LES COLLECTIVITÉS



38

38

## LES RESENTI DES FEMMES DANS LES COLLECTIVITÉS

LES FREINS À L'EMBAUCHE ET CONTRAINTES : PEU, CERTAINS TRAVAUX PHYSIQUES, LES LOCAUX, L'HYGIÈNE SUR CHANTIERS

L'ACCUEIL : BIENVEILLANT, PAS DE SENTIMENT SEXISTE, PEU D'ALLUSIONS.

LES AVANTAGES : DES RAPPORTS HUMAINS ADOUCIS. LA PERCEPTION ARTISTIQUE ET NOVATRICE DU MÉTIER.

DISCRIMINATION : PAS DE RESENTI.

ÉGALITÉ PROFESSIONNELLE DANS LA FONCTION PUBLIQUE? PAS ENCORE, NÉCESSITÉ DE MONTRER PLUS DE COMPÉTENCES PAR RAPPORT AUX HOMMES.

39

39

## FILM DES APPRENTIS BTS DU CFAAH D'AUZEVILLE



40

40



41

**ATELIERS D'ÉCHANGES**

chaque  
jardin  
compte

LES ENTREPRISES DU PAYSAGE

42

42

## ATELIERS D'ÉCHANGES

ET VOUS ? QU'EN PENSEZ VOUS ?

- Pour vous quelles difficultés, préjugés limitent l'embauche de femmes dans les entreprises de jardins espaces verts ?
- Qu'est-ce que l'embauche de femmes apporte (ou apporterait) à l'entreprise et à ses collaborateurs, ?

C'EST À VOUS DE PHOSPHORER...

SALLE LILAS BAT 14 – CFPPA / ANIMATION RITA DI GIOVANNI

SALLE PRM ENSFEA – CENTRE DE RESSOURCES / MYLÈNE ALLELY

RETOUR EN AMPHI À 15H45 POUR LA RESTITUTION !

43

43

## SYNTHÈSE DES ATELIERS



44

44

04

# TABLE RONDE : QUELLES SOLUTIONS PRATIQUES AU QUOTIDIEN POUR PERMETTRE UNE INTÉGRATION RÉUSSIE ?



45

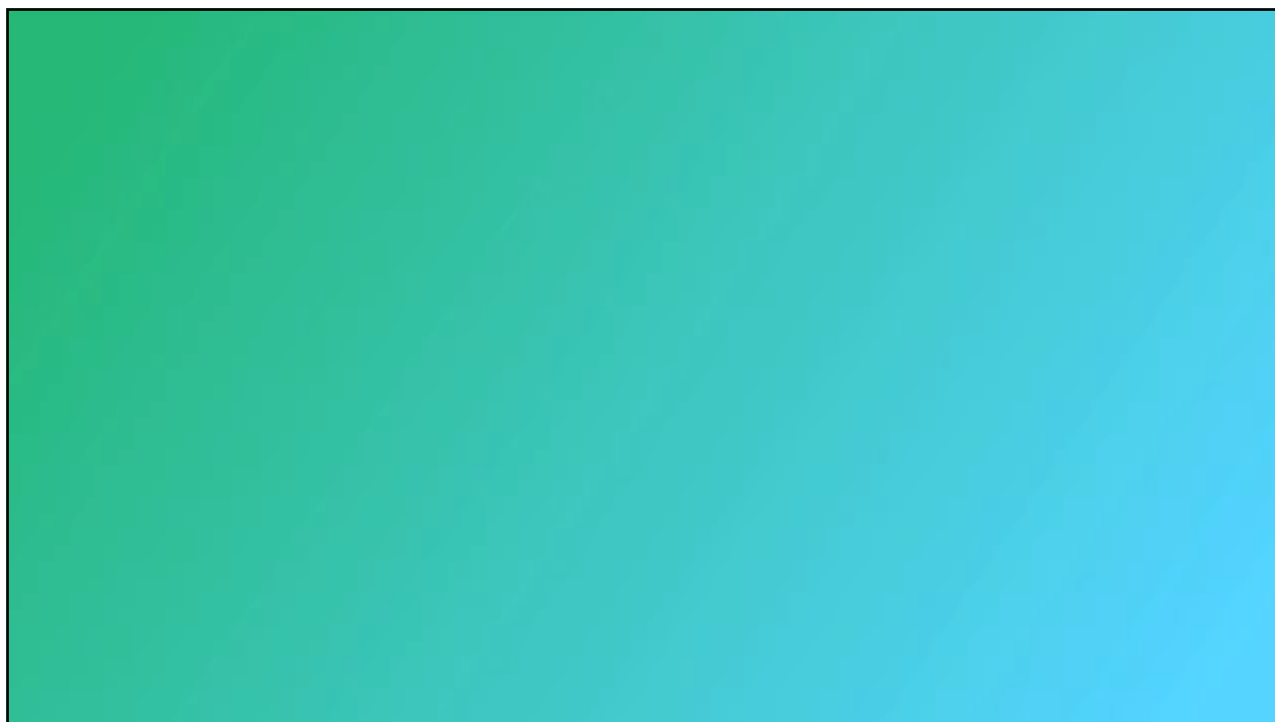
45

# FILM DES APPRENTIS BTS DU CFAAH DE RIVESALTES



46

46



47

## TABLE RONDE

- CAROLINE BECANNE, BÉCANNE ENVIRONNEMENT SERVICES
- BEATRICE GARCIA, MIDI PYRÉNÉES ENVIRONNEMENT
- NADINE PELTRE, MAIRIE DE TOULOUSE
- LAURENCE RAVENEAU, MAIRIE DE TOULOUSE
- SANDY MOREAU, FORMATRICE CFA
- CLEMENT MARTY, FORMATEUR CFA ALBI FONLABOUR

48

48



## VOS RÉACTIONS DANS LA SALLE

## GRAND TÉMOIN

CATHERINE MULLER, PRÉSIDENTE DE VAL'HOR



## SIGNATURE DE LA CONVENTION DE COOPÉRATION UNEP / DRAAF

- CORINNE DELPEYROUX, PRÉSIDENTE DE L'UNEP OCCITANIE
- FLORENT GUHL, DIRECTEUR DRAAF OCCITANIE

51

51

**MERCI POUR VOTRE ATTENTION**



52