

Pourquoi et comment renaturer les berges de Seine ? : exemple de restauration des berges de l'Île Saint-Germain



Narjes TEBBEB

Technicienne rivière de l'association Espaces

COLLOQUE
**Génie
Écologique**

PARTIE
5

CONCEVOIR ET RÉALISER UN PROJET D'AMÉNAGEMENT DE GÉNIE
ÉCOLOGIQUE : QUELLES FONCTIONS POUR QUELS ACTEURS ?

Gestion écologique des milieux aquatiques en chantier d'insertion

Présenté par : Narjes TEBBEB,
technicienne rivière



Préserver et restaurer la biodiversité
et la fonctionnalité des écosystèmes

10 MARS 2022
Quels enjeux pour les acteurs du paysage ?



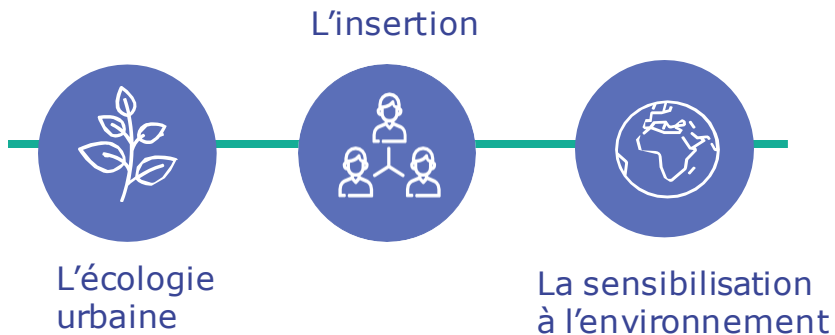
L'association Espaces

Espaces est une association d'insertion par l'écologie urbaine.

Elle propose des emplois d'insertion à des personnes en difficulté et applique une gestion différenciée des espaces naturels urbains en Île-de-France.



LES 3 PRINCIPALES MISSIONS



CARTE D'IDENTITÉ

- Association loi 1901.
- Association d'intérêt général.
- Entreprise solidaire d'utilité sociale (ESUS).
- Structure d'insertion par l'activité économique en tant que chantier d'insertion.
- Agrément Jeunesse et éducation populaire.
- Agrément Protection de l'environnement.



200
BÉNÉVOLES
RÉGULIERS

30 COMMUNES
Et 5
DÉPARTEMENTS

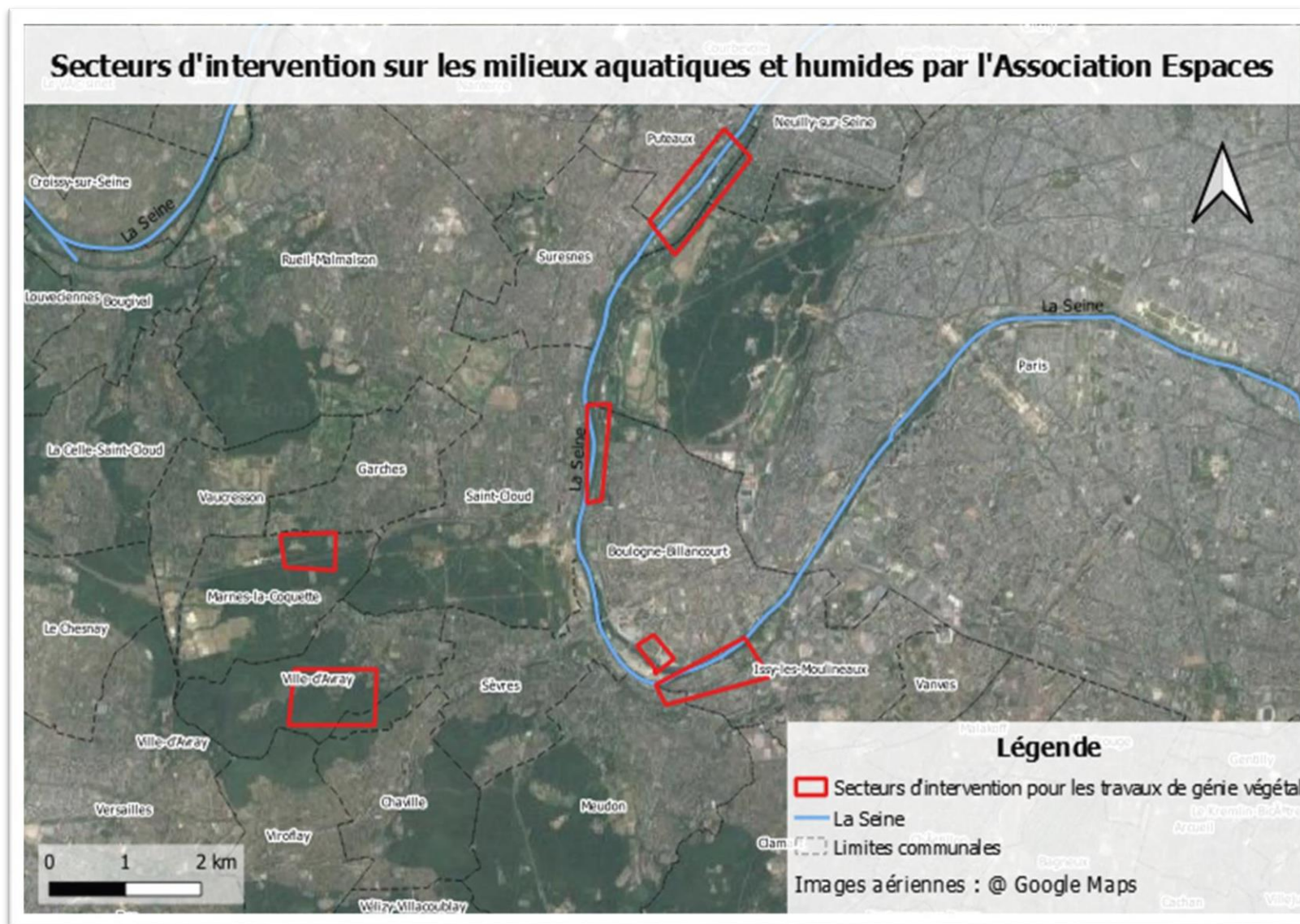
EQUIPE DE 62
PERMANENTS

241 SALARIÉS
EN INSERTION

802
ADHÉRENTS

CRÉATION
EN
1994

Secteur d'intervention pour les travaux de génie végétal



Enjeux et contraintes des berges de Seine

Grand fleuve navigable, fort batillage, crue régulière



Berges très contraintes

Forte artificialisation et peu d'espaces disponibles



Les enjeux

Restauration des milieux humides et aquatiques

Restauration des continuités écologiques



SRCE

Schéma Régional de Cohérence
Ecologique



SDAGE

Schéma Directeur d'Aménagement
et de Gestion des Eaux



Intervention en génie végétal



Principaux partenaires : AESN et CRIF

Crues et bétonisation : des contraintes importantes





Nous cherchons à travers le génie végétal à réaliser des aménagements inspirés et proches des modèles naturels de formations végétales exposées à des contraintes physiques fortes, ce qui contribue à protéger les berges contre l'érosion et à améliorer la biodiversité.

Démarches préalables pour réaliser un ouvrage de génie végétal

2. Diagnostic, observation et étude sur la pertinence de l'ouvrage



3. Demande de subvention, convention et déclarations des ouvrages



4. Réalisation de l'ouvrage de génie végétal

1. Constat des équipes sur le site

Exemples des techniques de génie végétal



Fascine de saules



Lits de plants et plançons



Boudins d'hélophytes

Exemples des techniques de génie végétal



Boutures de saules



Banquette d'hélophytes



Tressage de saules

Le premier ouvrage d'Espaces

Cette berge a fait l'objet d'une première phase de restauration

- **Localisation :**

Au pied du pont de Billancourt, sur l'île Saint-Germain.

- **Linéaire :**

100 m.

- **Année de réalisation :**

1997- 1998.

- **Renforcement et prolongement de l'ouvrage :**

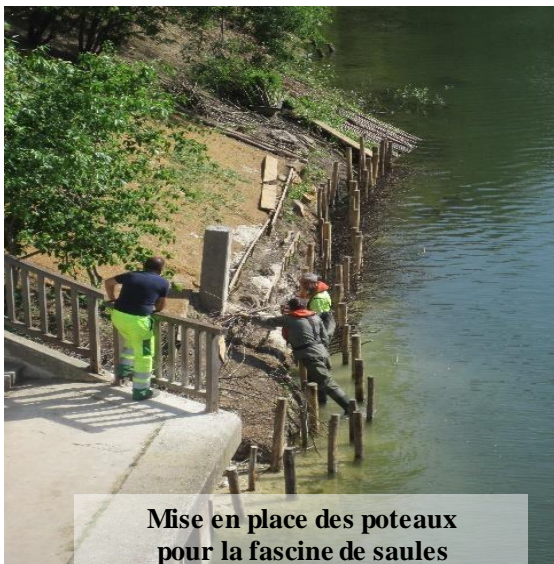
Entre 2010 et 2012.

- **Techniques utilisées :**

Fascine de saules, fascine d'hélophytes, boutures de saules, banquettes d'hélophytes, plantation d'arbustes, couches de branches à rejets et lit de plançons.



Etat de l'ouvrage avant les travaux entre 1997 et 1998

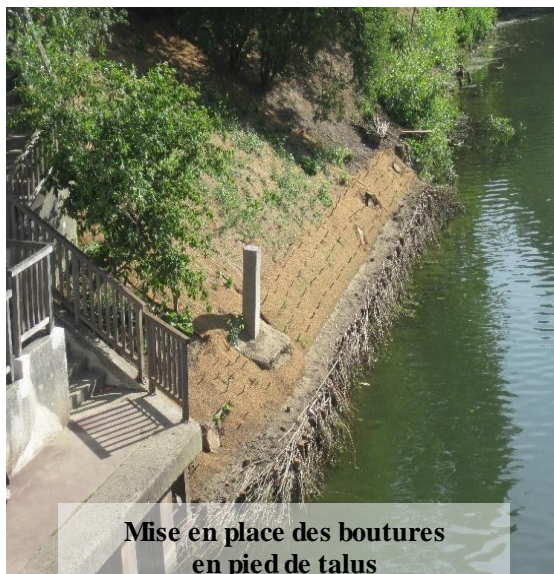


Mise en place des poteaux pour la fascine de saules



Mise en place du géotextile sur les branches anti-affouillement

En cours de travaux



Mise en place des boutures en pied de talus



Mise en place du lit de plançons

Après les travaux



Vue d'ensemble d'ouvrage en 2013



Etat actuel d'ouvrage - hiver 2021-22

La roselière

- **Localisation :**

Sur la rive droite de la Seine, à Boulogne-Billancourt, face à l'île Seguin à l'aval du pont Daydé.

- **Année de réalisation :**

En 2001.

- **Evolution :**

400 m².

- **Linéaire :**

90 m.

- **Techniques utilisées :**

Fascine de branches mortes et mise en place d'une banquette en retrait.

- **Renforcement et prolongement de l'ouvrage :**

En 2003

- **Limites :**

La zone est aujourd'hui menacée par des travaux d'aménagement.

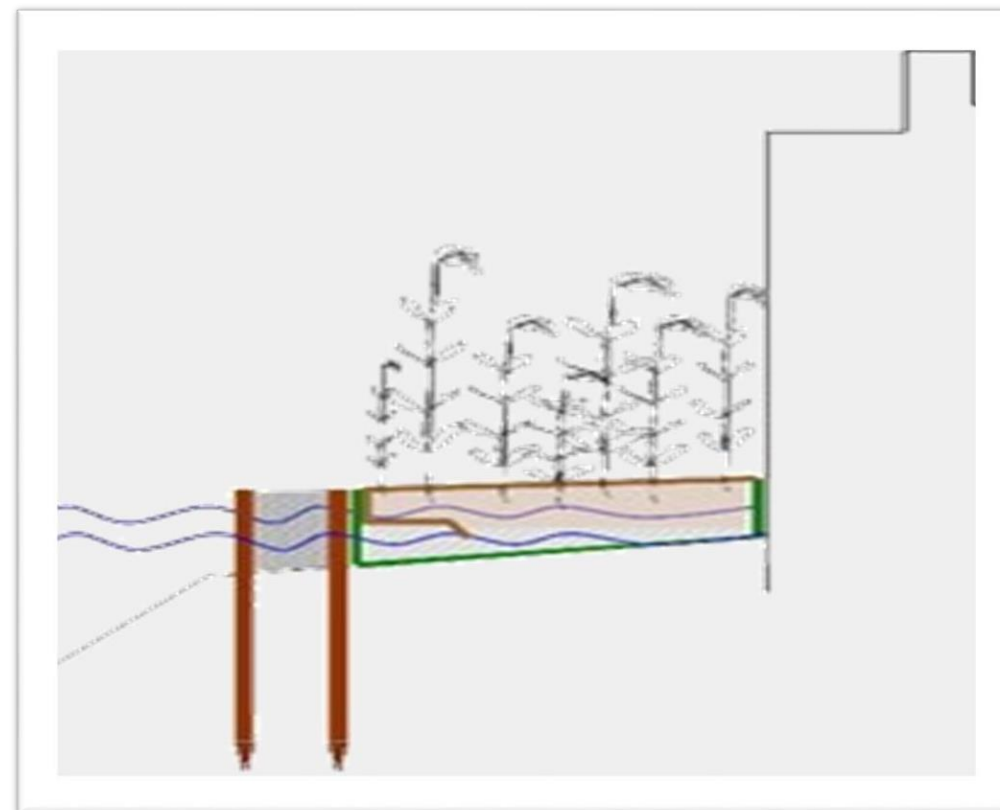


Schéma technique de la roselière



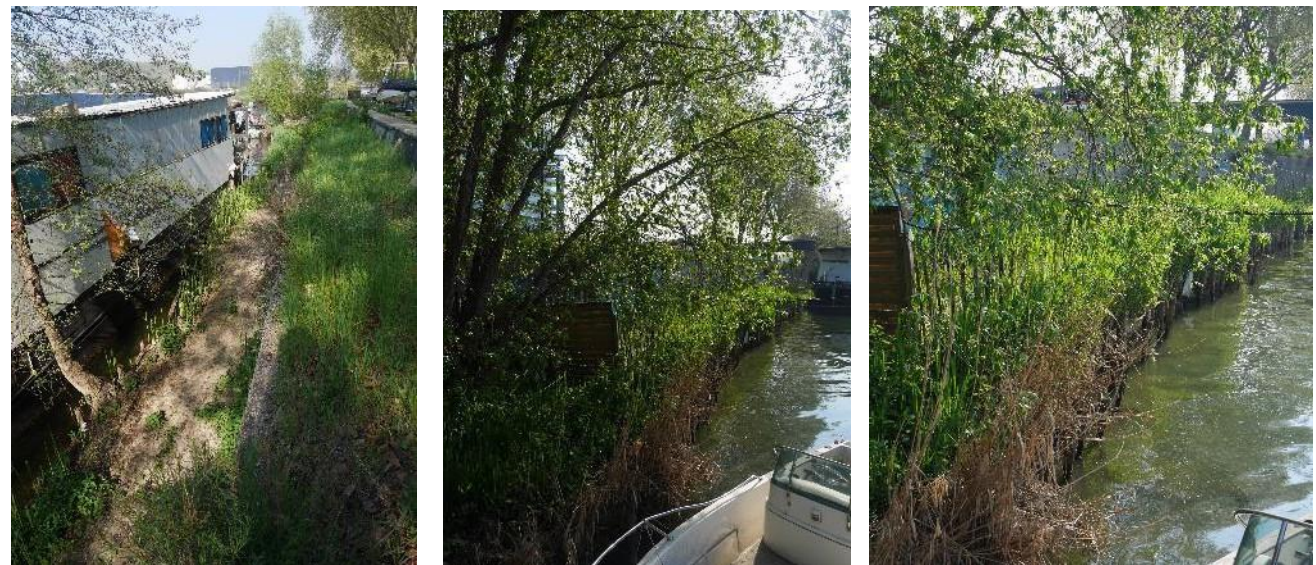
Avant les travaux



En cours de travaux



Après les travaux



Etat actuel de l'ouvrage

Entretien de la végétation des ouvrages de génie végétal



Entretien/taille des saules sur un lit de plants/plançons et utilisation des tiges prélevées sur site pour réaliser une fascine/

Forces

- ❑ Ancrage territorial.
- ❑ En travaillant sur la durée.
- ❑ Du personnel motivé et dynamique.
- ❑ Le savoir faire.
- ❑ Des compétences en génie végétal.
- ❑ Un réseau très diversifié de partenariats.
- ❑ L'appui et l'aide des bénévoles.
- ❑ L'amélioration de la biodiversité et la protection des berges à travers la mise en place des ouvrages de génie végétal.

Faiblesses

- ❑ Cofinancement (AESN, la Région Île-de-France, Les villes...).
- ❑ Le changement climatique, les crues, Le batillage....
- ❑ Des équipes en insertion qui tournent (un CDDI entre 8 et 24 mois).
- ❑ L'inaccessibilité de certaines berges.
- ❑ Travaux faits manuellement avec du petit matériel.
- ❑ Une fragilisation des ouvrages de génie végétal liée au changement climatique.

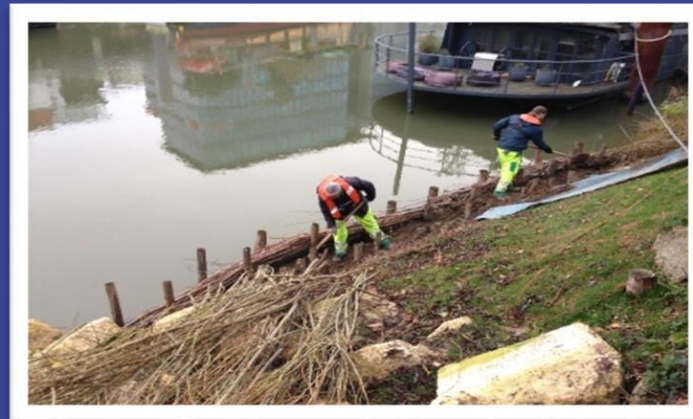
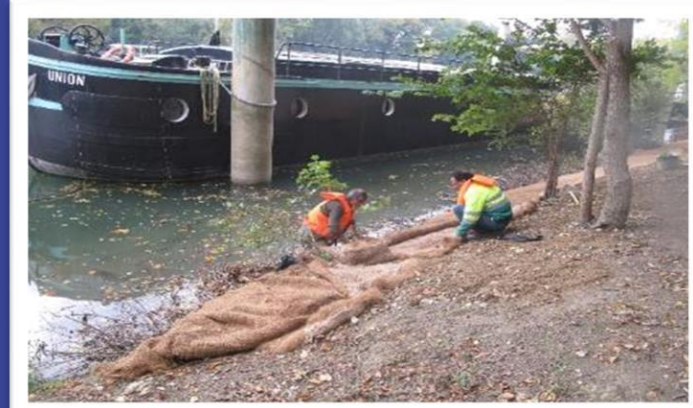
Menaces

- ❑ Développement des acteurs associatifs dans le domaine d'insertion et d'environnement.
- ❑ La météo.
- ❑ La bétonisation.
- ❑ Manque de gros matériels de chantier.

Opportunités

- ❑ Espaces évolue de plus en plus.
- ❑ Bonne couverture sur les réseaux sociaux.
- ❑ Un intérêt environnemental croissant.
- ❑ Recrutement régulier.
- ❑ Chaque ouvrage est analysé avec une nouvelle équipe.





Merci de votre attention !

EMMAÛS FRANCE

ASSOCIATION
ESPACES

L'INSERTION
PAR L'ÉCOLOGIE
URBAINE

Association Espaces
855 avenue Roger Salengro
92370 Chaville

Tél. : 0155 64 1340 | Fax : 0155 64 1349
www.association-espaces.org
facebook.com/association.espaces.org