

Kalisterre : une qualification pour les entreprises en travaux de génie écologique



Morgane ANDREU
Directrice Générale de Kalisterre



Julien LE CORDIER
Président de Kalisterre

COLLOQUE
**Génie
Écologique**

PARTIE
3

IDENTIFIER UNE ENTREPRISE DE GÉNIE ÉCOLOGIQUE : QUELS SONT LES OUTILS DE RÉFÉRENCIEMENT DES ACTEURS ET LES SIGNES DE QUALITÉ EXISTANTS ?



Kalisterre

Organisme de qualification des
travaux de génie écologique

Morgane ANDREU : Directrice de Kalisterre

Julien LE CORDIER : Président de Kalisterre

Qu'est ce que Kalisterre ?



Association loi 1901 dont la gouvernance représente l'ensemble des acteurs de la filière



Reconnait les savoir-faire des entreprises réalisant des travaux de génie écologique



Toutes structures réalisant des chantiers de génie écologique peuvent candidater

Niveau qualifié : agence locale de travaux



Membre de Kalisterre



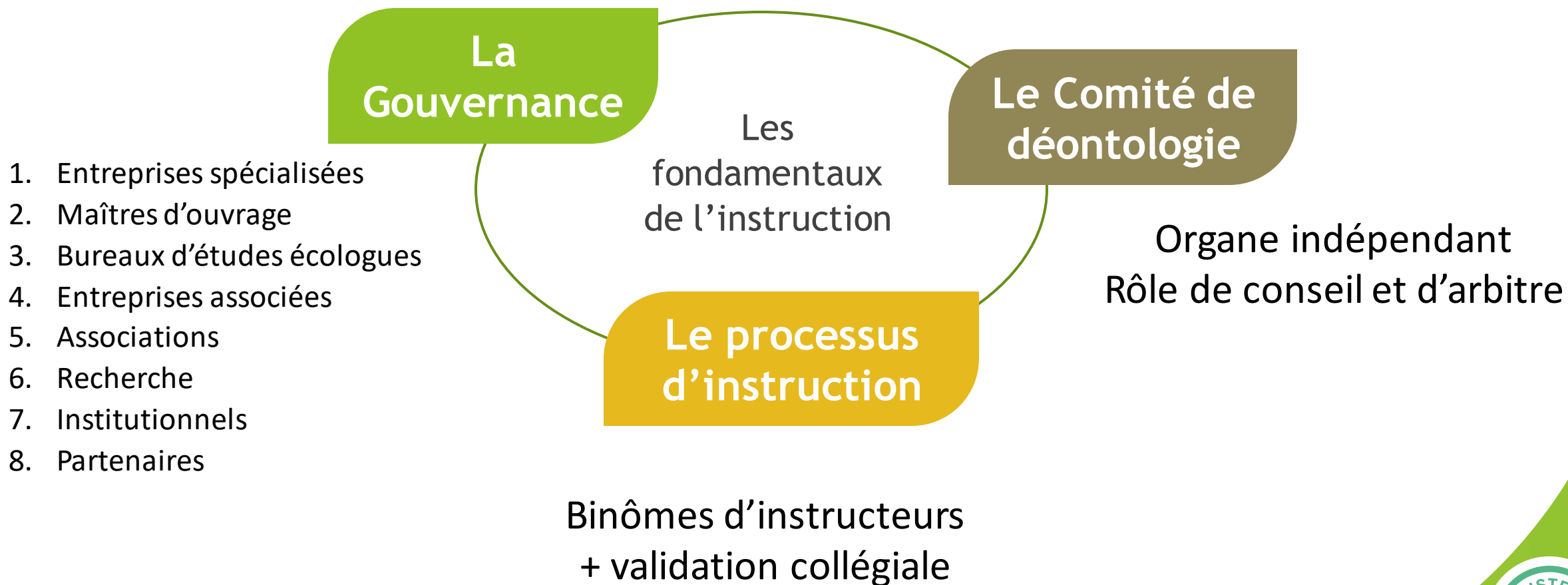
⇒ ***Gouvernance propre – 24 sièges***

1. Entreprises spécialisées – **UPGE**
2. Maîtres d’ouvrage – **UNPG, SYMBHI, CILB**
3. Bureaux d’études écologiques – **UPGE, CINOV TEN, AFIE**
4. Entreprises associées – **FNTP, FEI**
5. Associations – **FNE**
6. Recherche – **INRAE, REVER**
7. Institutionnels – **OFB**

Membres associés : **Agences de l’eau, A-IGEco**



Indépendance



La qualification

1 qualification : 3 niveaux d'obtention



Niveau 1

Réalisateur

La structure sait réaliser un ouvrage de génie écologique (geste technique) et met en œuvre les bonnes pratiques pour l'intégrer correctement dans le site.



Niveau 2

Sachant

La structure est capable d'apporter un regard critique et constructif sur l'ouvrage proposé et de prendre le recul nécessaire pour analyser le site d'intervention.



Niveau 3

Concepteur

La structure est capable de concevoir, reprendre le projet de génie écologique proposé sur la base d'un argumentaire solide. Adaptation constante et de mises à jour des compétences.

La qualification

5 spécialités pour identifier les domaines d'expertises

Une spécialité = un domaine de compétence

1. Génie végétal
2. Gestion des EVEC
3. Interventions sur les écosystèmes (création, restauration, gestion)
4. Projets génie écologique complexes (création & restauration)
5. Génie civil écologique



Les piliers de Kalisterre

L'instruction est réalisée par un professionnel du GE et se base sur :

- Le **dossier de candidature** qui doit contenir des pièces justificatives
- La **visite de chantier** qui permet d'évaluer des critères sur le terrain



La visite de
chantier

Réalisée par les
professionnels de la filière

Les
fondamentaux
de l'instruction



L'esprit génie
écologique

Fondé sur le Manifeste des
entreprises de génie écologique

Les
compétences



- Références
- Moyens humains
- Moyens matériels

Les piliers de Kalisterre

⇒ Le Manifeste

UPGÉ

Manifeste des entreprises de travaux de génie écologique

Déclaration écrite par les entrepreneurs de génie écologique de l'Union professionnelle du génie écologique (UPGE) pour décrire la spécificité de leurs entreprises de travaux spécialisées.

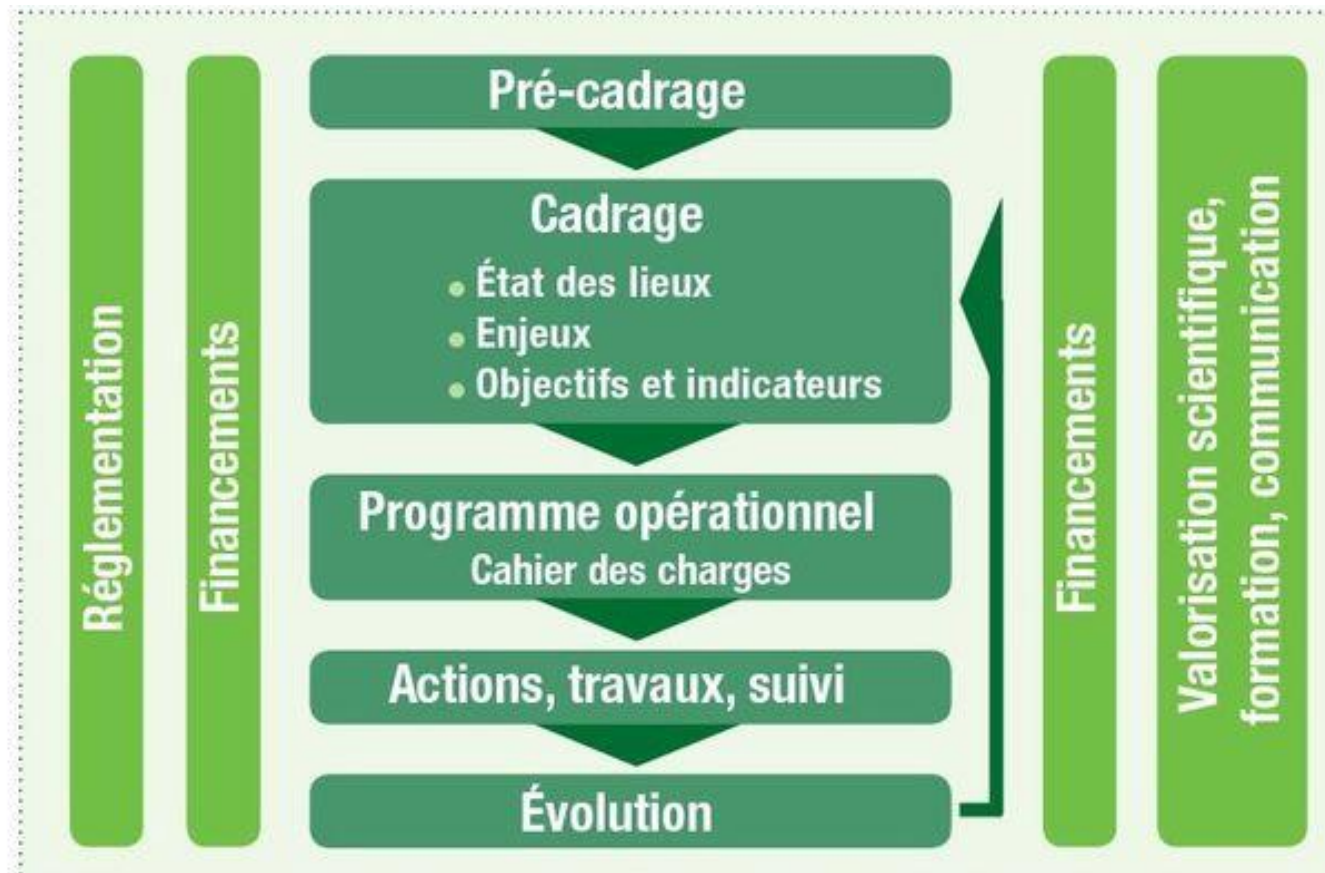
Qu'est-ce qu'une entreprise de travaux spécialisée en génie écologique ?

« L'entreprise vit dans un écosystème : elle peut fonctionner, si elle le souhaite, de façon résiliente. Les entreprises de travaux de génie écologique fonctionnent naturellement de cette façon. »



Les piliers de Kalisterre

⇒ La norme NF X10-900





Kalisterre

Organisme de qualification des travaux de génie écologique