

Comment une ville de taille moyenne se réapproprie les enjeux de biodiversité et de paysage ? exemple de la Roche sur Yon élue capitale française pour la biodiversité 2021



Raphaël BEDHOMME

Chef de projet paysage et biodiversité de la
Ville et Agglomération de La Roche-sur-Yon

Teams
[Cliquez ici pour
participer à la
réunion](#)

COLLOQUE
**Génie
Écologique**

PARTIE
5

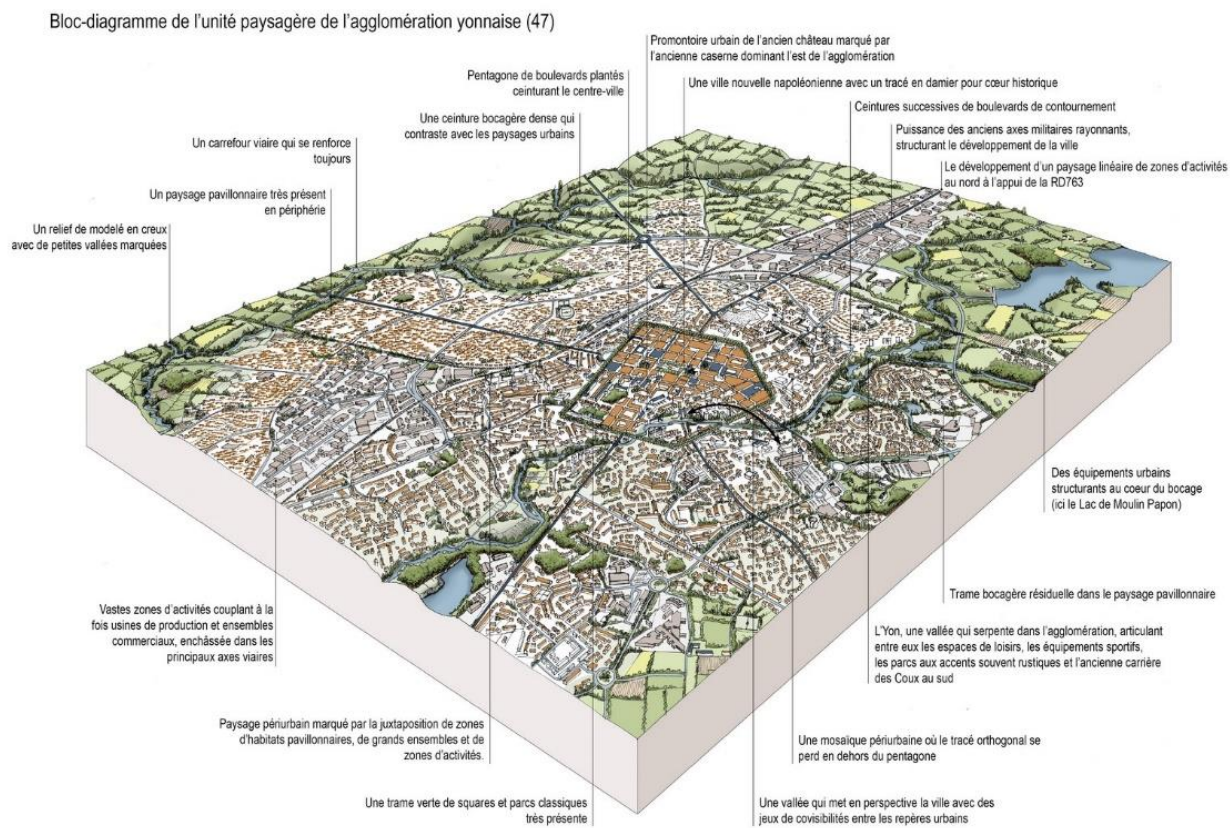
CONCEVOIR ET RÉALISER UN PROJET D'AMÉNAGEMENT DE GÉNIE
ÉCOLOGIQUE : QUELLES FONCTIONS POUR QUELS ACTEURS ?

**Comment une ville de taille moyenne se réapproprie
les enjeux de biodiversité et de paysage ?
REX de La Roche-sur-Yon, élue
capitale française de la biodiversité 2021**



Quelques éléments de contexte

- 1 agglo,
- 1 ville,
- 1 ambiance de ville à la campagne
- Économie, démographie
- Paysage de bocage



Quelques éléments de contexte

- 1 tradition horticole et la gestion différenciée depuis 2000s
- Des codes 3 et 4 qui alimentent l'évolution des pratiques
- L'arrivée d'un écologue dans les services
- 1 plan biodiversité qui affirme la TVB
- 1 double reconnaissance 2020-2021



De nombreuses actions



Une reconnaissance nationale

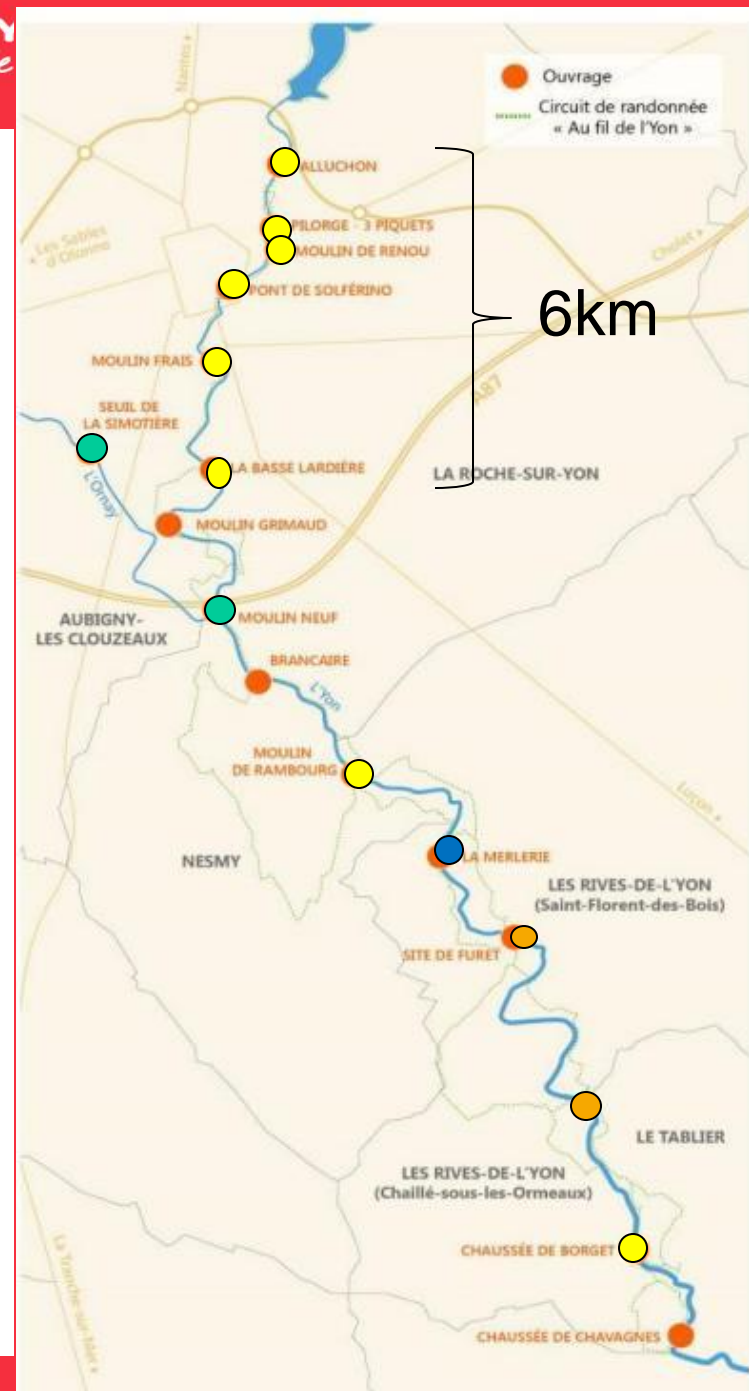
- Concours capitale française de la biodiversité.
- 1 questionnaire d'auto évaluation des actions menées en faveur de la biodiversité
- 3 actions qui valorisent l'action de la collectivité sur le thème eau et biodiversité
 - **Modélisation de la trame bleue**
 - **Campagne d'effacement d'ouvrages en zone urbaine**
 - La place Napoléon
- 1 présentation du territoire en juin 2021
- Une reconnaissance nationale en novembre 2021



Exemples de travaux de restauration des continuités

Une politique volontariste pour restaurer la continuité écologique

- L'Yon :
 - Petit cours d'eau de 26 km, prioritaire pour restaurer la libre circulation sédimentaire et piscicole
 - Un taux d'étagement fort lié à 30 ouvrages qui fragmentent la rivière
 - En zone urbaine, 0 écoulement libre avant travaux.
- Une macro étude : diagnostic, scénarii et travaux sur 30 ouvrages publics
- Un choix d'intervenir en premier lieu en zone urbaine à La Roche-sur-Yon.



Des ouvrages néfastes aux milieux aquatiques

- La Directive Cadre sur l'Eau
 - > un retour à un bon état écologique de nos rivières d'ici 2027
- Infranchissabilité pour les poissons
- Bouchons de sédiments
- Augmentation de la température d'eau
- Baisse de l'O²
- Eutrophisation du milieu
- Paramètres favorables aux invasives
- Lecture faussée des débits et gabarits de rivière



Effacement des ouvrages sur l'Yon

Présentation du cas [d'Alluchon](#)
À l'aval du barrage, plan d'eau sur cours d'eau
Poumon vert en zone urbaine
Attachement social fort



Plein en 2011



Vide en 2015



Automne 2016



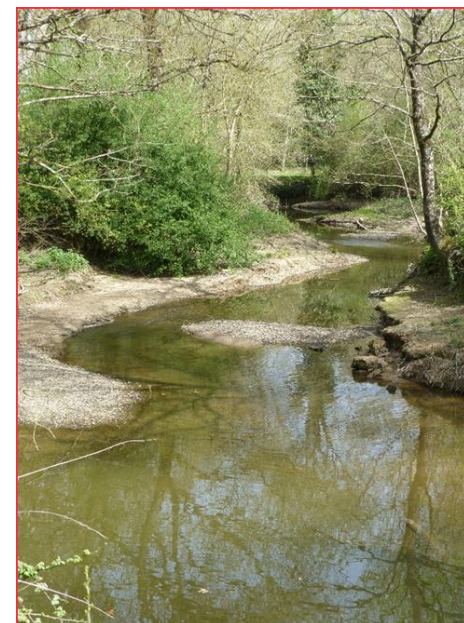
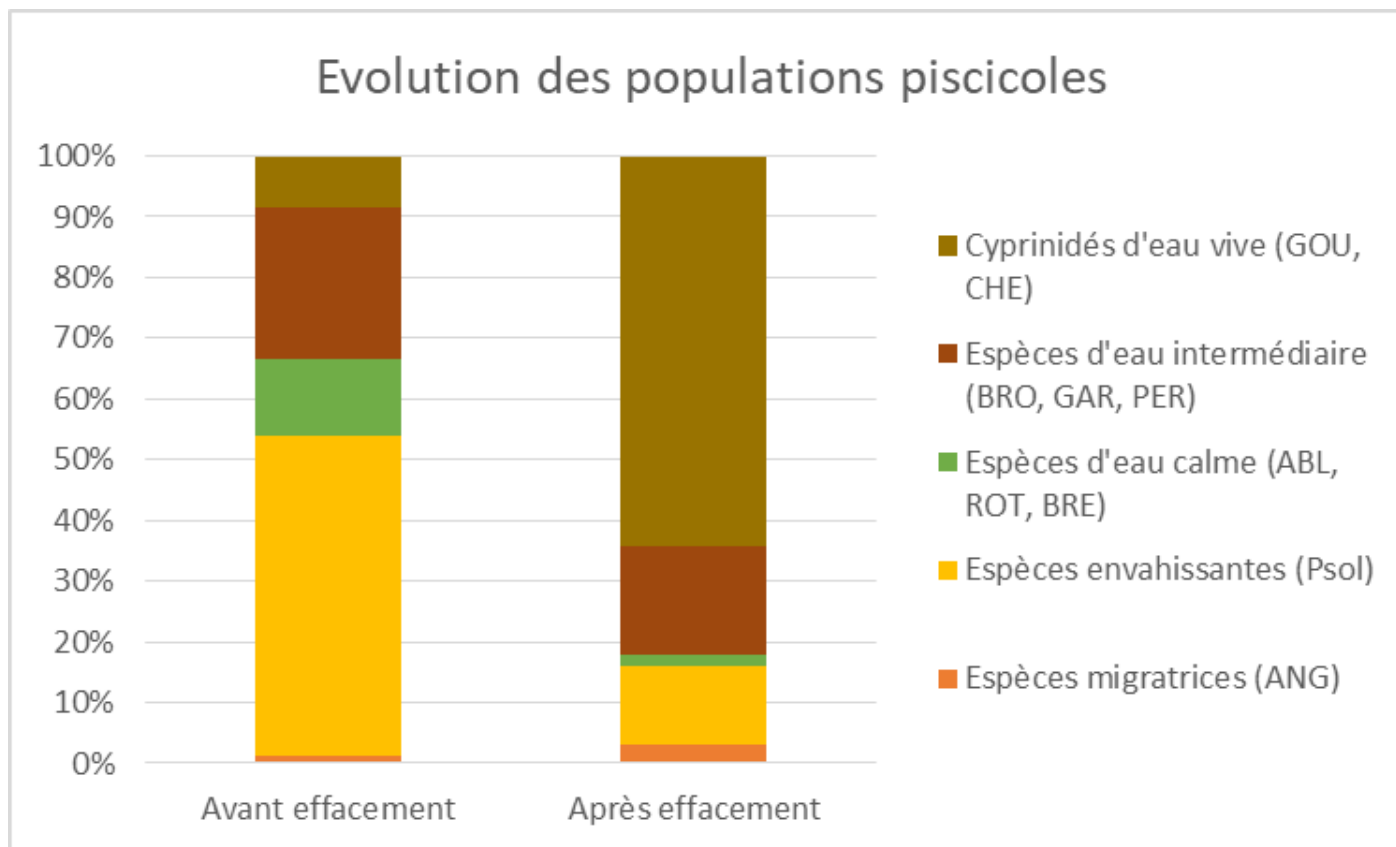
Été 2020

Avant / Après ...



Gain environnemental

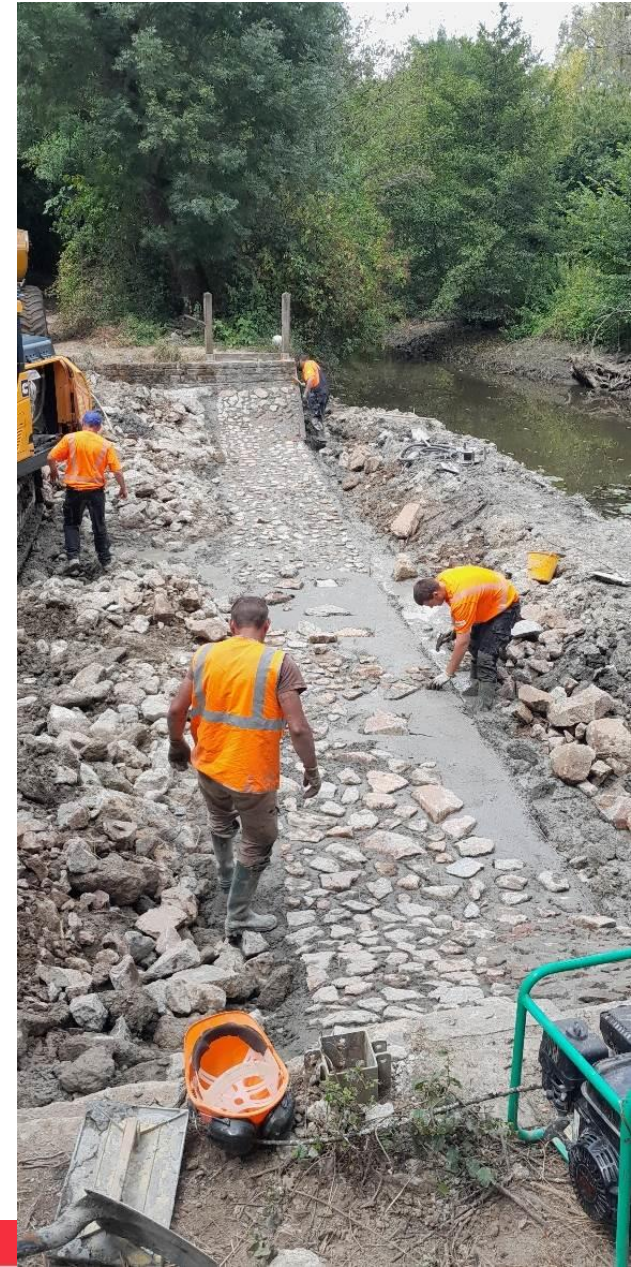
- l'Yon est transparent : 6 m de hauteur de chute effacés, 6 km de libre circulation restaurés
- 100% d'effacement total en zone urbaine, soutenu par l'AELB



D'autres exemples d'effacements



D'autres exemples d'effacements



D'autres exemples d'interventions / renaturation

- **Conversion de peupleraie en prairie humide**
- **Restauration de lande humide**
- **Création de frayère à brochet en annexe hydraulique**
- **Création restauration de mares**



D'autres exemples d'interventions / renaturation

- **Conversion de peupleraie en prairie humide**
- **Restauration de lande humide**
- **Création de frayère à brochet en annexe hydraulique**
- **Création restauration de mares**



D'autres exemples d'interventions / renaturation

- Conversion de peupleraie en prairie humide
- **Restauration de lande humide**
- Création de frayère à brochet en annexe hydraulique
- Création restauration de mares



D'autres exemples d'interventions / renaturation

- Conversion de peupleraie en prairie humide
- Restauration de lande humide
- Création de frayère à brochet en annexe hydraulique
- Création restauration de mares



AU FIL DE L'YON
Eau & biodiversité

Ry La Roche-sur-Yon
Le cœur Vendée

CRÉATION D'UNE FRAYÈRE À RENOÙ

Suite à une étude sur la continuité écologique des cours d'eau de l'agglomération yonnaise démarrée en juin 2016 et consécutive à des dégradations sur des ouvrages hydrauliques, une réflexion sur la renaturation du site de Renou a été envisagée.

En effet, la suppression d'ouvrages, dont l'objectif est de redonner un cours plus libre et vivant à l'Yon a nécessité des aménagements complémentaires comme la réhabilitation de cette zone humide, autrefois transformée en étang de bœuf.

Les aménagements réalisés ici ont eu pour double objectif la création d'une frayère à poissons et d'une zone d'épuration des eaux en cas de crue. Pour atteindre ces deux objectifs, un reprofilage du bassin et la reconnexion à la rivière étaient nécessaires.

AMÉNAGEMENT PARTICIPANT À LA GESTION DES NIVEAUX D'EAU

Cette zone humide connectée à l'Yon permet à la rivière d'y déposer le matériel et les sédiments et de créer un effet de filtre. Les crues déverser ses eaux en cas de fortes précipitations et de créer un effet de filtre. Les crues déverser ses eaux en cas de fortes précipitations et de créer un effet de filtre.

Une maternité pour les brochets

Les espèces de poissons non sauteuses ont une capacité de franchissement limitée. La suppression des ouvrages hydrauliques ou l'aménagement de passes à poissons facilite donc leur circulation et l'accès aux frayères.

ici, la reconnexion de la zone humide à l'Yon en fait un paradis pour le brochet qui affectionne particulièrement les zones végétalisées et peu turbulentes pour sa période de reproduction. La traie et le développement des alevins (jeunes poissons).

La femelle pond entre 30 000 et 500 000 œufs. Ils sont à 20 000 œufs par kilogramme de poisson qui semblent capotés au hasard dans les herbiers sous des berges.

D'autres exemples d'interventions / renaturation

- Conversion de peupleraie en prairie humide
- Restauration de lande humide
- Création de frayère à brochet en annexe hydraulique
- **Création restauration de mares**



Contact :

Raphaël BEDHOMME

Chef de projet paysage et biodiversité - Direction Environnement, Développement Durable et Paysages
Ville et Agglomération La Roche sur Yon,
06 70 15 34 95 - raphael.bedhomme@larochesurion.fr

