



© Stephan Menoret-Nantes Métropole

# CHIFFRES CLÉS 2020 DES ENTREPRISES DU PAYSAGE EN **NORMANDIE**

chaque  
jardin  
compte

LES ENTREPRISES DU PAYSAGE  
Normandie

# 1720 ↘ ENTREPRISES

1 730 EN 2018

5,5%

DES ENTREPRISES  
DU SECTEUR  
(30 050 entreprises en France)

# 360 M<sub>ns</sub>€ ↗ DE CA

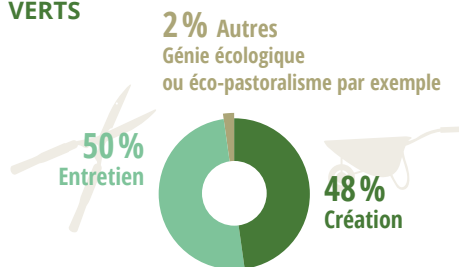
340 EN 2018

5,5%

DU CHIFFRE D'AFFAIRES  
DU SECTEUR  
(6,26 M<sup>ds</sup> €)

Typologie des entreprises

**RELATIF ÉQUILIBRE ENTRE LES ACTIVITÉS  
D'ENTRETIEN ET DE CRÉATION D'ESPACES  
VERTS**

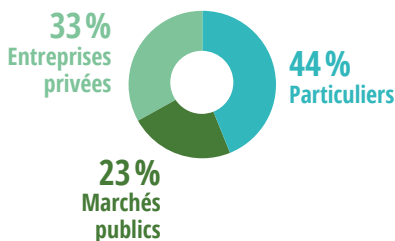


27% DES ENTREPRISES DU PAYSAGE DE  
LA RÉGION SONT DES ENTREPRISES DE  
SERVICES À LA PERSONNE



Répartition du chiffre d'affaires  
selon les commanditaires

**LES PARTICULIERS, PREMIERS CLIENTS  
DU SECTEUR**



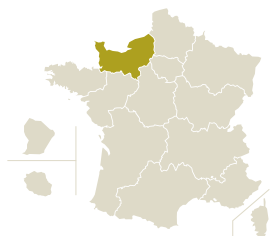
# 6 100 ↗ ACTIFS

5 450 EN 2018

**5,5%**  
DES PROFESSIONNELS  
DU SECTEUR  
(109 900 actifs en France)

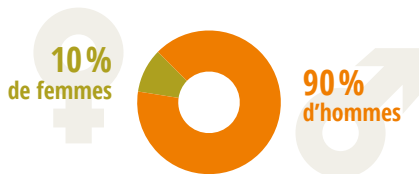
Nombre de salariés

**4 550 SALARIÉS**  
5,5% DES SALARIÉS DU SECTEUR



Répartition hommes / femmes

**UNE FORTE MAJORITÉ MASCULINE**



Âge moyen des actifs

**42 ANS :** ÂGE MOYEN  
DES CHEFS D'ENTREPRISE

**35 ANS :** ÂGE MOYEN DES SALARIÉS

Typologie des salariés

**7 ANS** D'ANCIENNETÉ EN MOYENNE

**84%** DE CDI

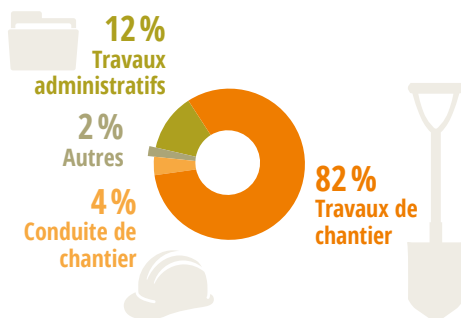
**6%** DE CADRES

**93%** DE TEMPS PLEIN

**2,6 :** NOMBRE MOYEN DE SALARIÉS  
PAR ENTREPRISE

Répartition des emplois

**PLUS D'EMPLOIS DE TERRAIN**



Recrutement

**38%** DES ENTREPRISES  
ONT DES PERSPECTIVES D'EMBAUCHE

Difficultés de recrutement

POUR LE PERSONNEL PERMANENT



POUR LE PERSONNEL SAISONNIER

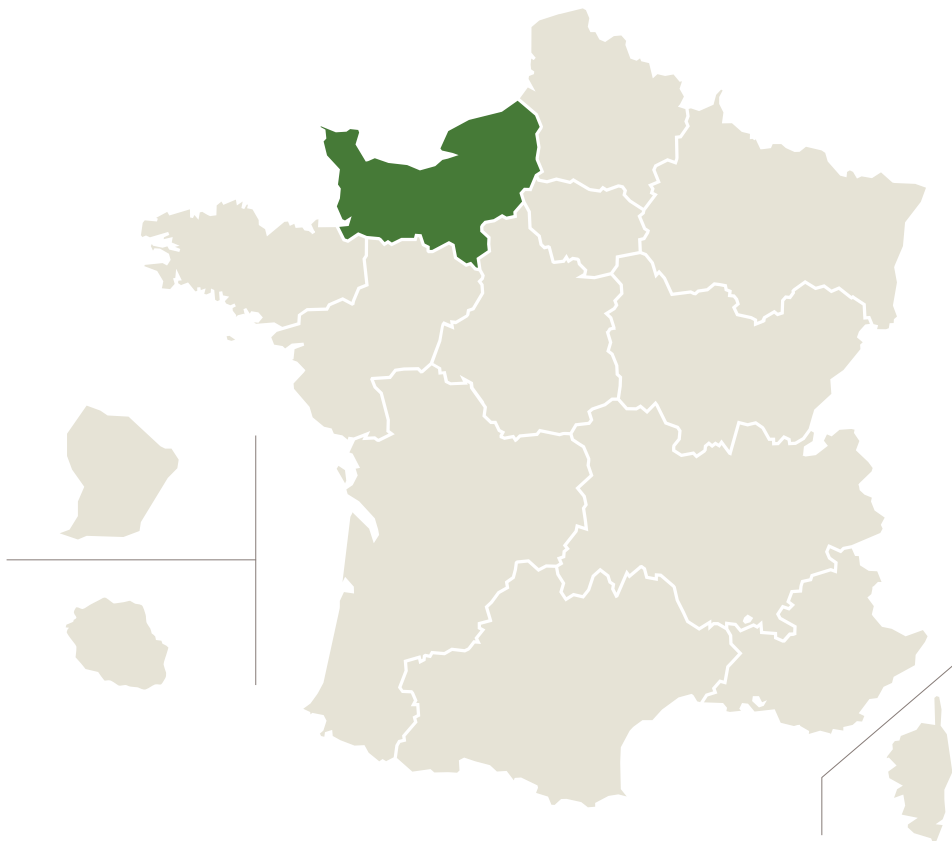


Formation

**36% DE SALARIÉS FORMÉS EN 2020**

# CHIFFRES CLÉS 2020 DES ENTREPRISES DU PAYSAGE EN **NORMANDIE**

5% DE LA POPULATION FRANÇAISE



**1720**  
**ENTREPRISES**

**5,5%**  
DES ENTREPRISES  
DU SECTEUR  
(30050 entreprises en France)

**360 M<sup>ns</sup>€**  
**DE CA**

**5,5%**  
DU CHIFFRE D'AFFAIRES  
DU SECTEUR  
(6,26 M<sup>ds</sup> €)

**6 100**  
**ACTIFS**

**5,5%**  
DES PROFESSIONNELS  
DU SECTEUR  
(109900 actifs en France)

**Union Nationale des Entreprises du Paysage - Délégation Normandie**

6 rue des Roquemonts- 14000 Caen - Tél. : 02 31 95 15 70