



CHIFFRES CLÉS 2020 DES ENTREPRISES DU PAYSAGE EN ÎLE-DE-FRANCE

2380 ↘ ENTREPRISES

2420 EN 2018

8%

DES ENTREPRISES
DU SECTEUR
(30 050 entreprises en France)

840 M_{ns}€ ↗ DE CA

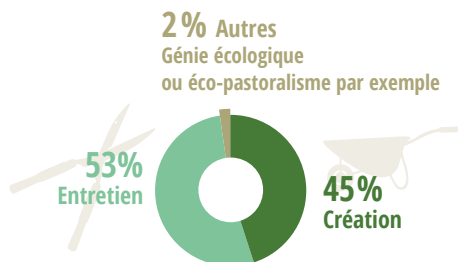
795 EN 2018

13,5%

DU CHIFFRE D'AFFAIRES
DU SECTEUR
(6,26 M^{ds} €)

Typologie des entreprises

**L'ACTIVITÉ D'ENTRETIEN DE JARDINS
ET D'ESPACES VERTS EST MAJORITAIRE**

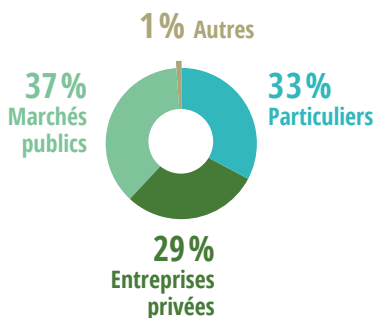


19% DES ENTREPRISES DU PAYSAGE
DE LA RÉGION SONT DES ENTREPRISES
DE SERVICES À LA PERSONNE



Répartition du chiffre d'affaires
selon les commanditaires

**LES MARCHÉS PUBLICS, PREMIERS
CLIENTS DU SECTEUR**



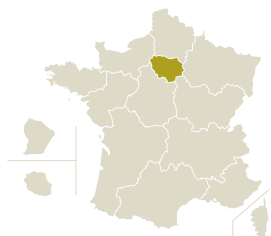
13 550 [↗] ACTIFS

12 100 EN 2018

12,5%
DES PROFESSIONNELS
DU SECTEUR
(109 900 actifs en France)

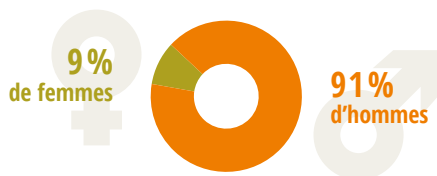
Nombre de salariés

11 700 SALARIÉS
14% DES SALARIÉS DU SECTEUR



Répartition hommes / femmes

UNE FORTE MAJORITÉ MASCULINE



Âge moyen des actifs

47 ANS : ÂGE MOYEN
DES CHEFS D'ENTREPRISE

36 ANS : ÂGE MOYEN DES SALARIÉS

Typologie des salariés

7,5 ANS D'ANCIENNETÉ EN MOYENNE

89% DE CDI

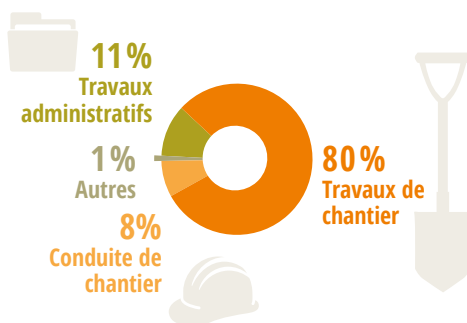
8% DE CADRES

97% DE TEMPS PLEIN

4,9 : NOMBRE MOYEN DE SALARIÉS
PAR ENTREPRISE

Répartition des emplois

PLUS D'EMPLOIS DE TERRAIN



Recrutement

53% DES ENTREPRISES
ONT DES PERSPECTIVES D'EMBAUCHE

Difficultés de recrutement

POUR LE PERSONNEL PERMANENT

55% DES ENTREPRISES



POUR LE PERSONNEL SAISONNIER

5% DES ENTREPRISES

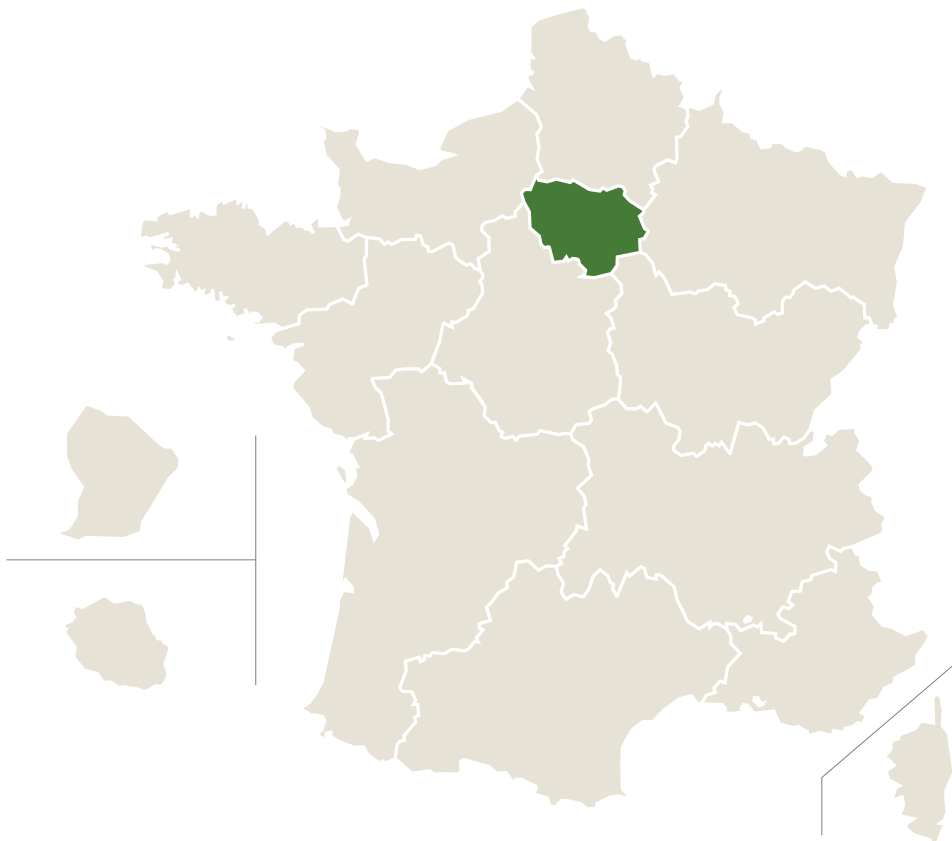


Formation

26% DE SALARIÉS FORMÉS EN 2020

CHIFFRES CLÉS 2020 DES ENTREPRISES DU PAYSAGE EN ÎLE-DE-FRANCE

18,5% DE LA POPULATION FRANÇAISE



2380
ENTREPRISES

8%
DES ENTREPRISES
DU SECTEUR
(30050 entreprises en France)

840 Mns€
DE CA

13,5%
DU CHIFFRE D'AFFAIRES
DU SECTEUR
(6,26 Mds €)

13550
ACTIFS

12,5%
DES PROFESSIONNELS
DU SECTEUR
(109900 actifs en France)

Union Nationale des Entreprises du Paysage - Délégation Île-de-France

80 rue du Gros Noyer - 95120 Ermont - Tél. : 01 30 72 62 50