

© Stephan Menoret-Nantes Métropole



# CHIFFRES CLÉS 2020 DES ENTREPRISES DU PAYSAGE EN **GRAND EST**

# 1 580 ↗ ENTREPRISES

1500 EN 2018

## 5,5%

DES ENTREPRISES  
DU SECTEUR  
(30 050 entreprises en France)

# 420 M<sub>ns</sub>€ ↗ DE CA

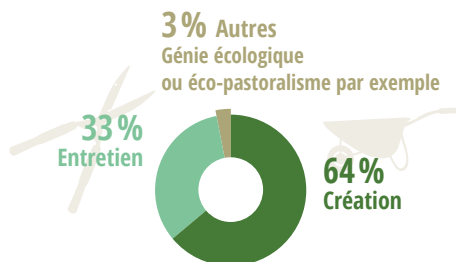
390 EN 2018

## 6,5%

DU CHIFFRE D'AFFAIRES  
DU SECTEUR  
(6,26 M<sup>ds</sup> €)

Typologie des entreprises

**L'ACTIVITÉ DE CRÉATION DE JARDINS  
ET D'ESPACES VERTS EST MAJORITAIRE**

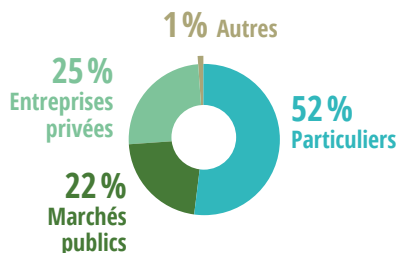


**33% DES ENTREPRISES DU PAYSAGE  
DE LA RÉGION SONT DES ENTREPRISES  
DE SERVICES À LA PERSONNE**



Répartition du chiffre d'affaires  
selon les commanditaires

**LES PARTICULIERS, PREMIERS CLIENTS  
DU SECTEUR**



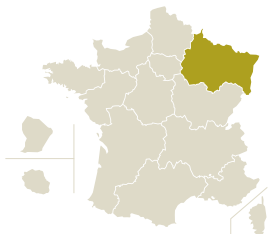
# 7150 <sup>↗</sup> ACTIFS

6050 EN 2018

**6,5%**  
DES PROFESSIONNELS  
DU SECTEUR  
(109900 actifs en France)

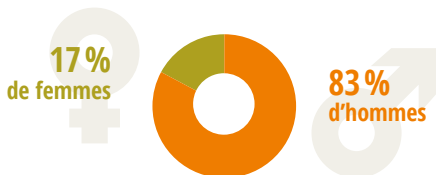
Nombre de salariés

**5850 SALARIÉS**  
7% DES SALARIÉS DU SECTEUR



Répartition hommes / femmes

**UNE FORTE MAJORITÉ MASCULINE**



Âge moyen des actifs

**44 ANS** : ÂGE MOYEN  
DES CHEFS D'ENTREPRISE

**35 ANS** : ÂGE MOYEN DES SALARIÉS

Typologie des salariés

**8 ANS** D'ANCIENNETÉ EN MOYENNE

**81%** DE CDI

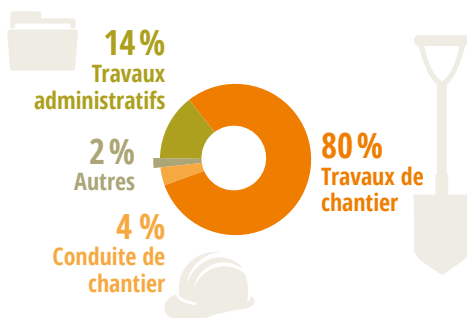
**6%** DE CADRES

**95%** DE TEMPS PLEIN

**3,7** : NOMBRE MOYEN DE SALARIÉS  
PAR ENTREPRISE

Répartition des emplois

**PLUS D'EMPLOIS DE TERRAIN**



Recrutement

**34%** DES ENTREPRISES  
ONT DES PERSPECTIVES D'EMBAUCHE

Difficultés de recrutement

POUR LE PERSONNEL PERMANENT



POUR LE PERSONNEL SAISONNIER

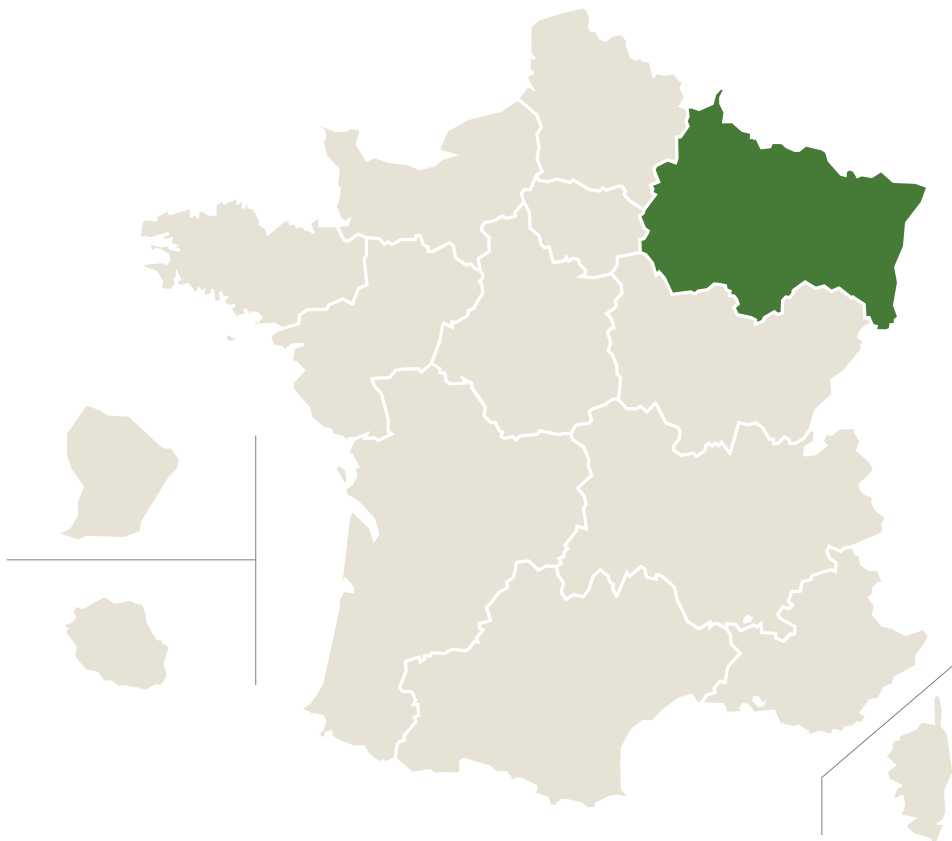


Formation

**35% DE SALARIÉS FORMÉS EN 2020**

# CHIFFRES CLÉS 2020 DES ENTREPRISES DU PAYSAGE EN **GRAND EST**

8,5% DE LA POPULATION FRANÇAISE



**1 580**  
**ENTREPRISES**

**5,5%**  
**DES ENTREPRISES**  
**DU SECTEUR**  
(30050 entreprises en France)

**420 M<sup>ns</sup>€**  
**DE CA**

**6,5%**  
**DU CHIFFRE D'AFFAIRES**  
**DU SECTEUR**  
(6,26 M<sup>ds</sup> €)

**7 150**  
**ACTIFS**

**6,5%**  
**DES PROFESSIONNELS**  
**DU SECTEUR**  
(109900 actifs en France)

## **Union Nationale des Entreprises du Paysage - Délégation Grand Est**

Chambre d'Agriculture de Meurthe et Moselle - 5 rue de la Vologne - 54520 Laxou  
Tél. : 06 74 36 44 77