

© Stephan Menoret-Nantes Métropole



CHIFFRES CLÉS 2020 DES ENTREPRISES DU PAYSAGE EN **AUVERGNE- RHÔNE-ALPES**

chaque
jardin
compte

LES ENTREPRISES DU PAYSAGE
Auvergne-Rhône-Alpes

3970[↑] ENTREPRISES

3910 EN 2018

13%
DES ENTREPRISES
DU SECTEUR
(30 050 entreprises en France)

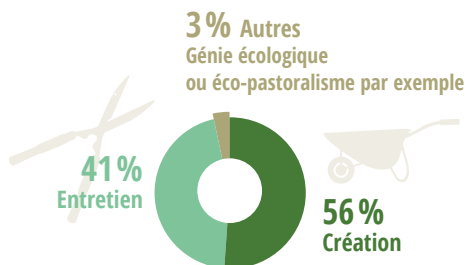
840 M_{ns}€[↑] DE CA

810 EN 2018

13,5%
DU CHIFFRE D'AFFAIRES
DU SECTEUR
(6,26 M^{ds} €)

Typologie des entreprises

**L'ACTIVITÉ DE CRÉATION DE JARDINS
ET D'ESPACES VERTS EST MAJORITAIRE**

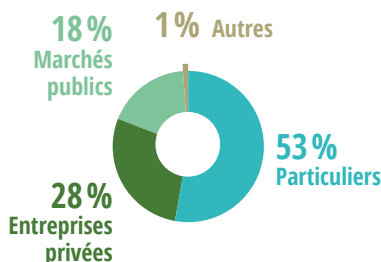


**31% DES ENTREPRISES DU PAYSAGE
DE LA RÉGION SONT DES ENTREPRISES
DE SERVICES À LA PERSONNE**



Répartition du chiffre d'affaires
selon les commanditaires

**LES PARTICULIERS, PREMIERS CLIENTS
DU SECTEUR**



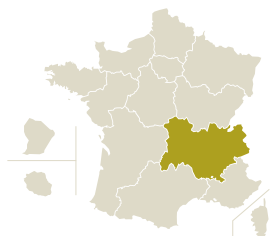
14450[↑] ACTIFS

12750 EN 2018

13%
DES PROFESSIONNELS
DU SECTEUR
(10990 actifs en France)

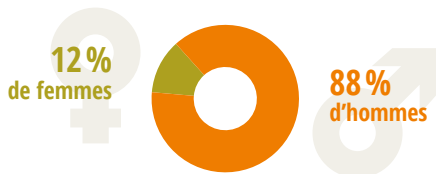
Nombre de salariés

10850 SALARIÉS
13% DES SALARIÉS DU SECTEUR



Répartition hommes / femmes

UNE FORTE MAJORITÉ MASCULINE



Âge moyen des actifs

43 ANS : ÂGE MOYEN
DES CHEFS D'ENTREPRISE

34 ANS : ÂGE MOYEN DES SALARIÉS

Typologie des salariés

6,5 ANS D'ANCIENNETÉ EN MOYENNE

87% DE CDI

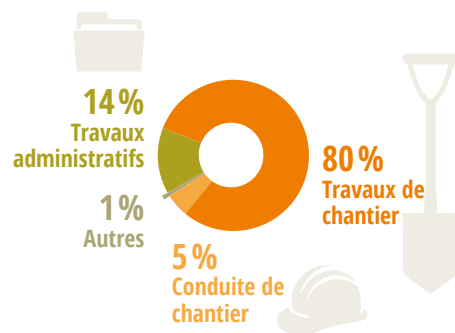
6% DE CADRES

91% DE TEMPS PLEIN

2,7 : NOMBRE MOYEN DE SALARIÉS
PAR ENTREPRISE

Répartition des emplois

PLUS D'EMPLOIS DE TERRAIN



Recrutement

41% DES ENTREPRISES
ONT DES PERSPECTIVES D'EMBAUCHE

Difficultés de recrutement

POUR LE PERSONNEL PERMANENT



POUR LE PERSONNEL SAISONNIER

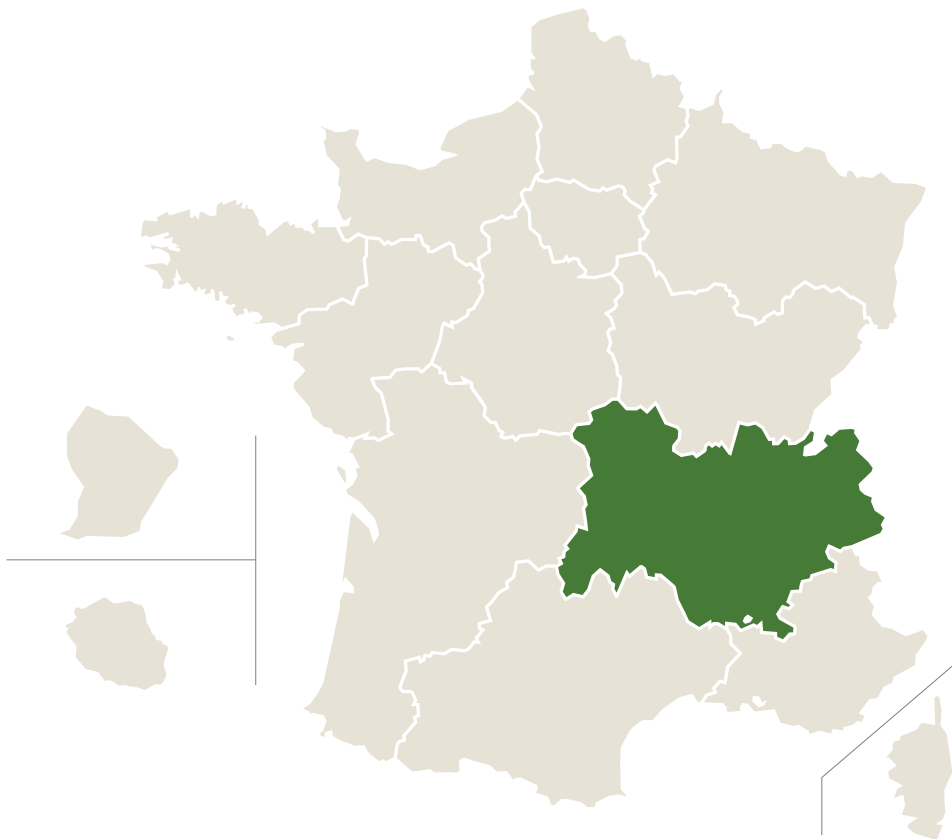


Formation

19% DE SALARIÉS FORMÉS EN 2020

CHIFFRES CLÉS 2020 DES ENTREPRISES DU PAYSAGE EN **AUVERGNE-RHÔNE-ALPES**

12% DE LA POPULATION FRANÇAISE



3970
ENTREPRISES

13%
DES ENTREPRISES
DU SECTEUR
(30050 entreprises en France)

840 M_{ns}€
DE CA

13,5%
DU CHIFFRE D'AFFAIRES
DU SECTEUR
(6,26 M^{ds} €)

14450
ACTIFS

13%
DES PROFESSIONNELS
DU SECTEUR
(109900 actifs en France)

Union Nationale des Entreprises du Paysage - Délégation Auvergne-Rhône-Alpes

INEED - Rovaltain TGV - 1 rue Marc Seguin - BP 11195 - 26958 Valence Cedex 9 - Tél. : 09 72 63 66 25