

LES ENTREPRISES FRANCILIENNES FACE À LA COVID 19 : BILAN 2020 ET PERSPECTIVES 2021.

conférence du 11/02/2021

« Aucune représentation en reproduction, même partielle, autre que celles prévues à l'article L. 122-5 2° et 3° a du code de la propriété intellectuelle ne peut être faite de la présente publication sans l'autorisation expresse de la Banque de France ou, le cas échéant, sans le respect des modalités prévues à l'article L. 122-10 dudit code ».

LES ENTREPRISES FRANCILIENNES FACE À LA COVID 19 : BILAN 2020 ET PERSPECTIVES 2021.

conférence du 11/02/2021

Jean-Pascal PREVET

Directeur régional de la Banque de France en Île-de-France

Conjoncture internationale et française : situation et perspectives.

Jean-Pascal PREVET & Danièle KOUBI

Directeur régional de la Banque de France en Île-de-France et Responsable du département économique en Île-de-France

Comment les entreprises d'Île-de-France ont-elles traversé la crise de la COVID 19 ?

Quelles sont leurs perspectives pour 2021 ?

Yohann PETIOT & Guillaume SIMONIN

Directeur Général de l'Alliance du Commerce et Directeur des Affaires Économiques et Juridiques

Quel impact a eu la crise sanitaire sur les entreprises du commerce

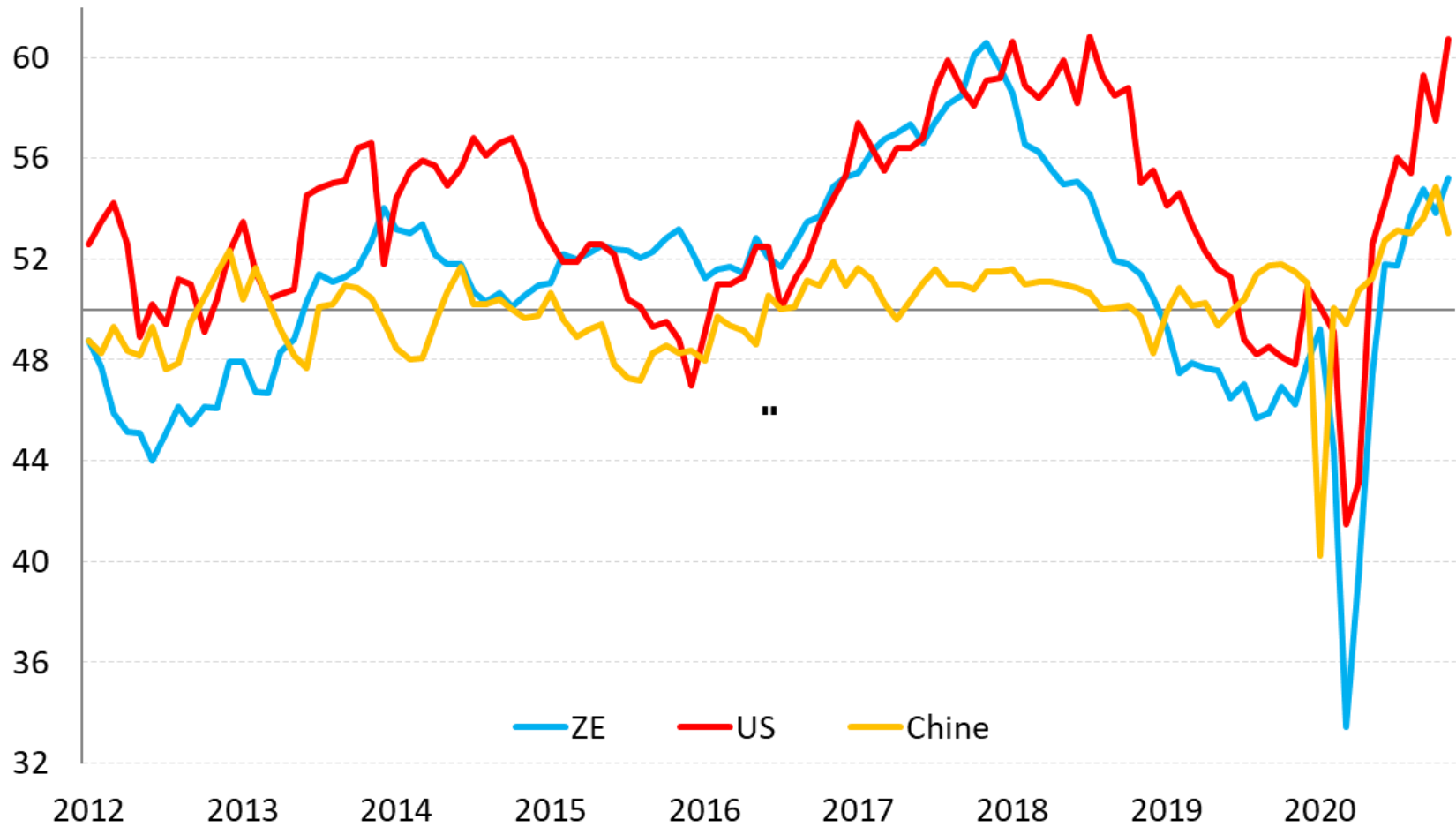
et comment appréhendent-elles 2021 ?

Questions

CONJONCTURE INTERNATIONALE ET FRANÇAISE :

SITUATION ET PERSPECTIVES

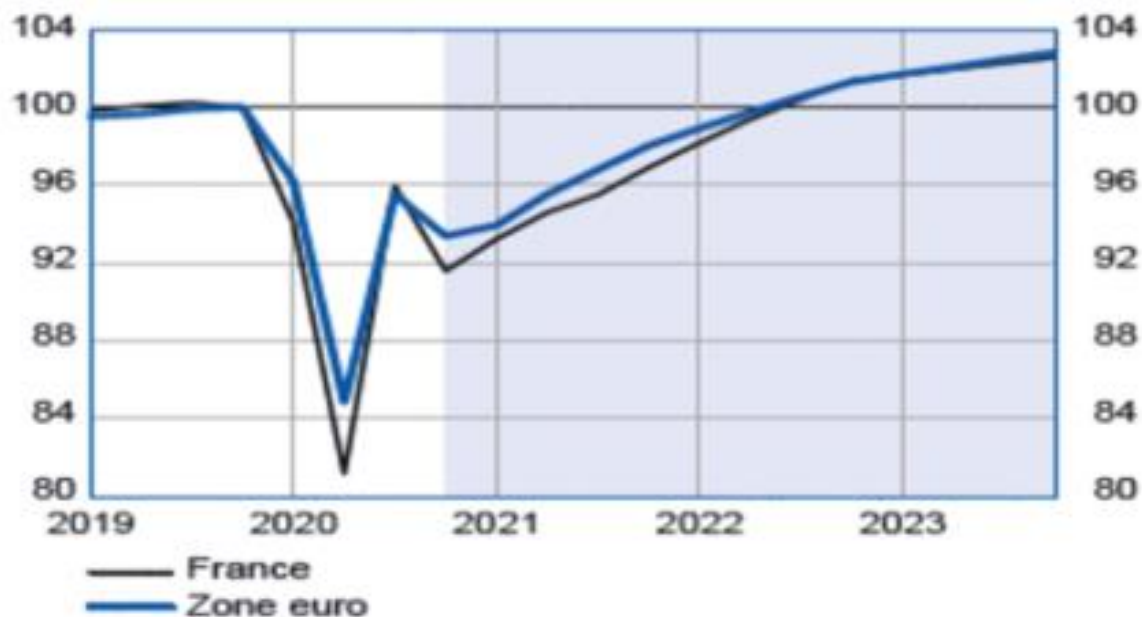
Activité manufacturière, indice composite PMI



Projection du PIB en France et en zone euro

Niveau de PIB réel en France et en zone euro

(base 100 = T42019)



Source: INSEE et EUROSTAT jusqu'au 3^{ème} trimestre 2020, projections Banque de France et Eurosysteme sur fond bleuté

CONJONCTURE FRANCILIENNE :
BILAN 2020 et PERSPECTIVES 2021

Des créations particulièrement dynamiques



Île-de-France

=

30 % des créations

73.000 créations au T4 2020
+ 15 % par rapport au T4 2019



Près de **2** entreprises sur **3** créées dans :

Commerce



Transport



Activités de service



Des défaillances en diminution



Nombre de **défaillances**

(variation entre 11/2019 et 11/2020)



Île- de- France - **34 %**



France - **36 %**

TOUS les secteurs concernés

mais **de manière plus prononcée** :

Construction



Transports- Entreposage



**Activités d'enseignement, de
santé et Action sociale**



Les Prêts Garantis par l'État : 48 428 M€ en IDF



Île-de-France

=

1 entreprise / **5**

37 % des montants accordés

60 % de **TPME**

en montants accordés

Les secteurs les plus représentés

En nombre de bénéficiaires



Hébergement/
Restauration

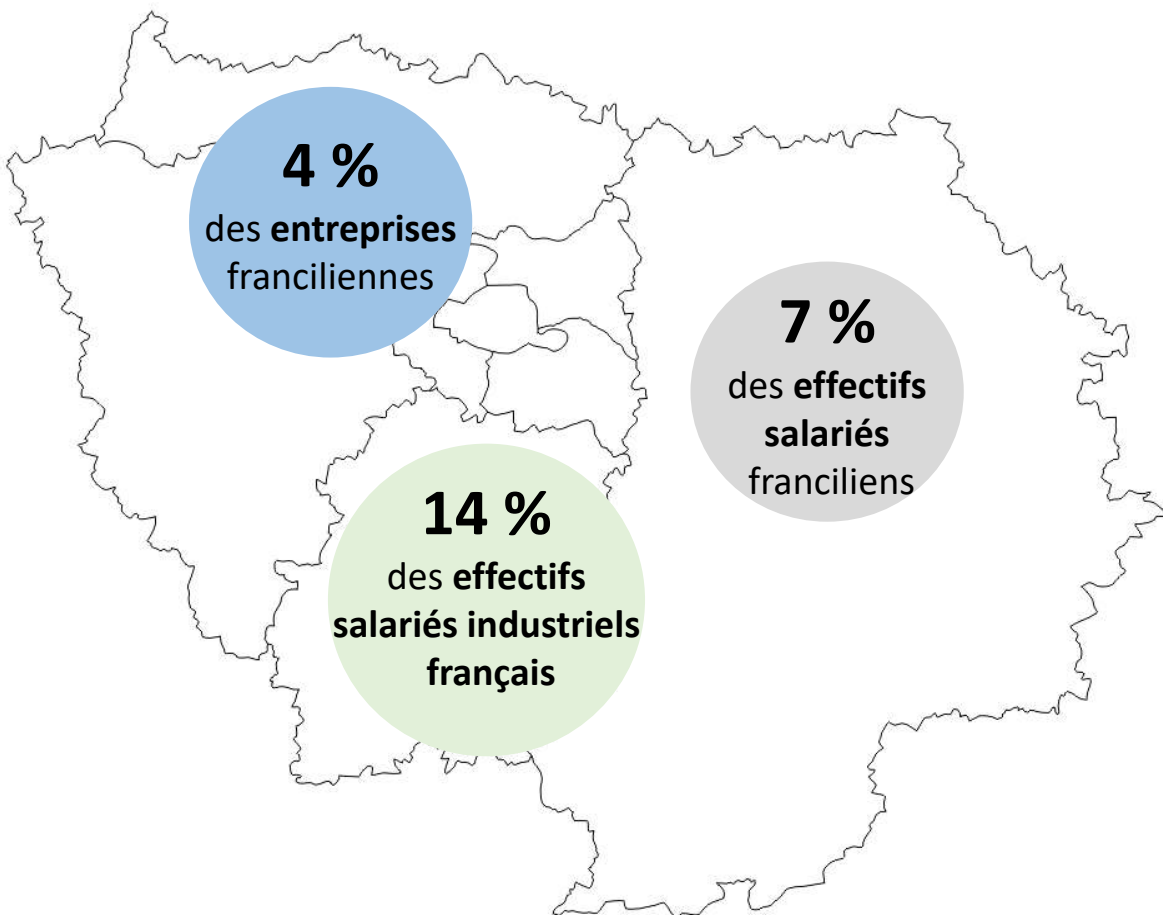



Commerce





Activités spécialisées
scientifiques et techniques


L'Industrie en Île- de- France





 **Autres produits industriels**



1 employés sur 2
de l'industrie francilienne


 **Matériel de transport**


1 employé sur 5
de l'industrie francilienne

 **Équipements électriques**


1 employé sur 6
de l'industrie francilienne

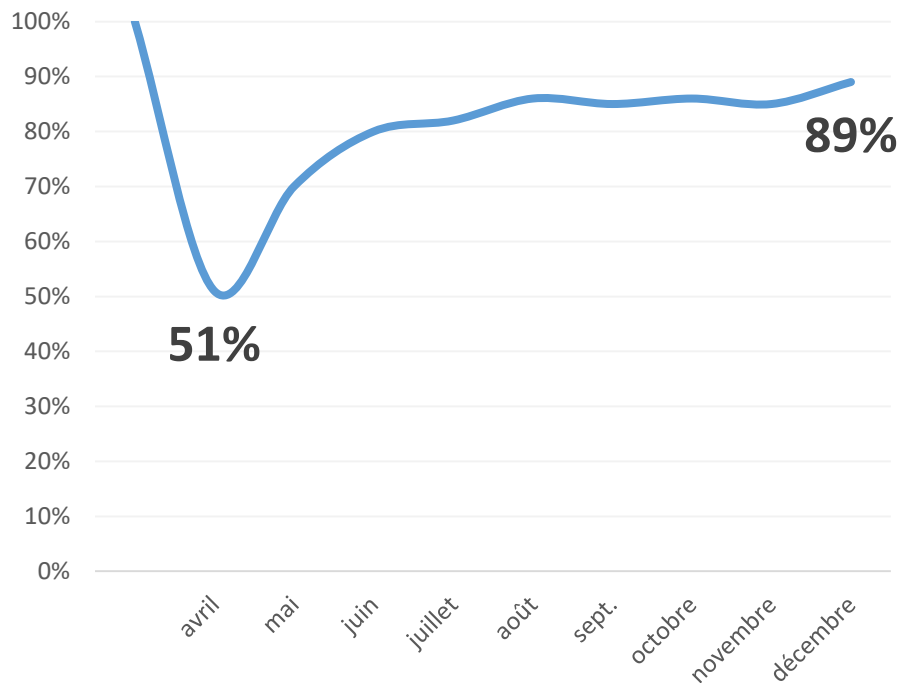
 **Agroalimentaire**


1 employé sur 7
de l'industrie francilienne

En 2020, l'industrie...

NIVEAU D'ACTIVITÉ

par rapport à un mois normal



CHIFFRES CLÉS



Chiffres d'affaires - **20** %



Chiffres d'affaires EXPORT - **12** %



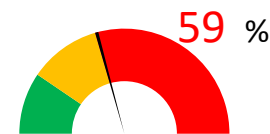
Effectifs - **4** %



Investissements - **55** %



Rentabilité



■ Augmentation
■ Stabilité
■ Diminution

En 2020, par secteurs...

Le secteur **le plus touché**



Matériel de transport

CA - 44 %

CA export - 7 %

Effectifs - 8 %

Dans les autres secteurs

Autres produits industriels



CA - 15 %

CA export - 20 %

Effectifs - 3 %

Équipements électriques



CA - 15 %

CA export - 15 %

Effectifs - 2 %

Agroalimentaire



CA - 6 %

CA export + 3 %

Effectifs - 5 %

En 2021, l'industrie...

CHIFFRES CLÉS



Chiffres d'affaires **+ 14 %**



Chiffres d'affaires EXPORT **+ 4 %**



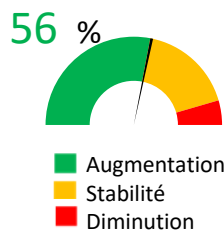
Effectifs **- 2 %**



Investissements **+ 14 %**



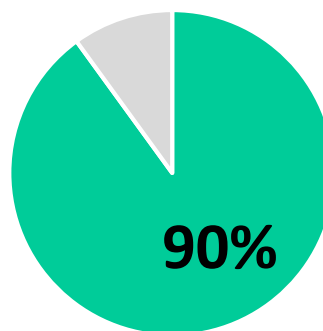
Rentabilité



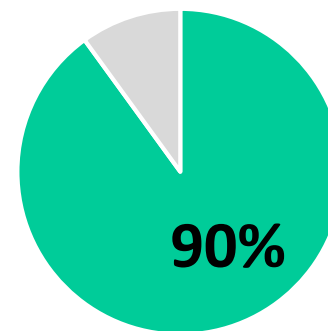
NIVEAU D'ACTIVITÉ

par rapport à un mois normal

Janvier



Prévision Février



En 2021, par secteurs...

Le secteur avec **la reprise la plus forte envisagée**



Matériel de transport

CA + 49 %

CA export - 7 %

Effectifs - 8 %

Dans les autres secteurs

Autres produits industriels



CA + 8 %

CA export + 12 %

Effectifs Stable

Équipements électriques



CA + 6 %

CA export + 4 %

Effectifs + 1 %

Agroalimentaire

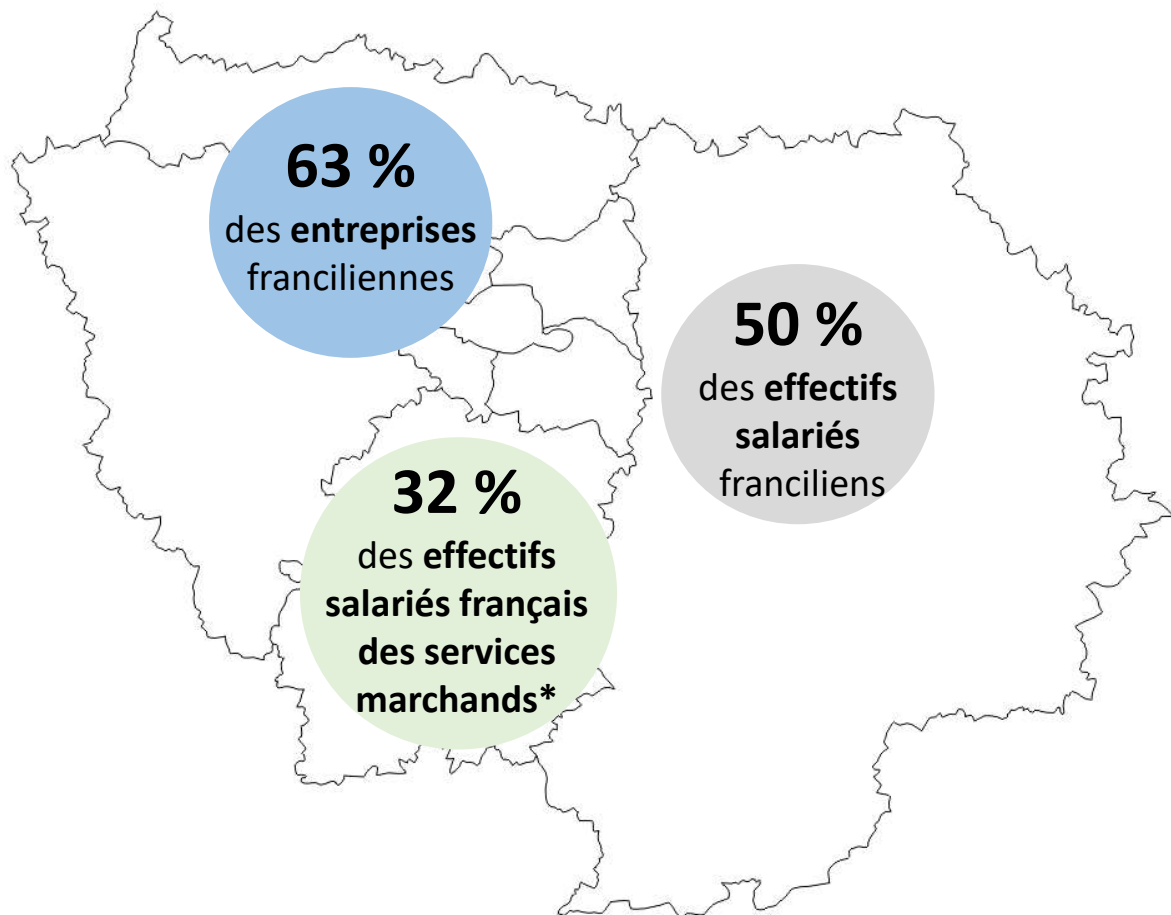


CA + 1 %

CA export + 3 %

Effectifs Stable

Les Services Marchands en Île- de- France



Information et Communication



1 employé sur 4 des SM franciliens



Hébergement- restauration



1 employé sur 5 des SM franciliens



Activités juridiques- comptables et Conseil en affaires- gestion



1 employé sur 6 des SM franciliens



Ingénierie technique



1 employé sur 12 des SM franciliens



Transport et entreposage



1 employé sur 20 des SM franciliens

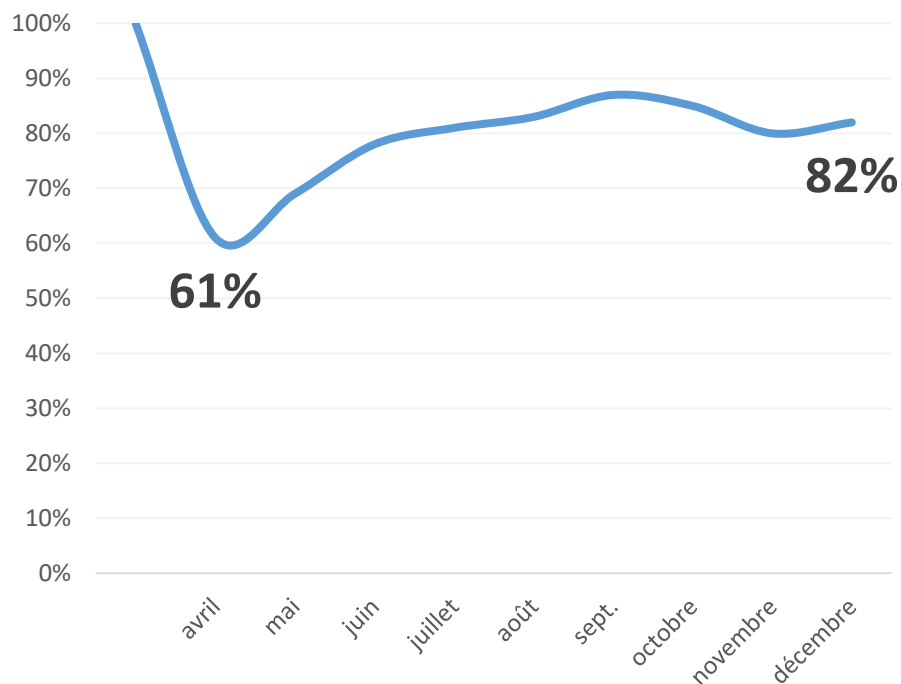
*Hors commerce

Source: Banque de France, INSEE, ACOSS.

En 2020, les Services Marchands...

NIVEAU D'ACTIVITÉ

par rapport à un mois normal



CHIFFRES CLÉS



Chiffres d'affaires **- 16 %**



Effectifs **- 4 %**



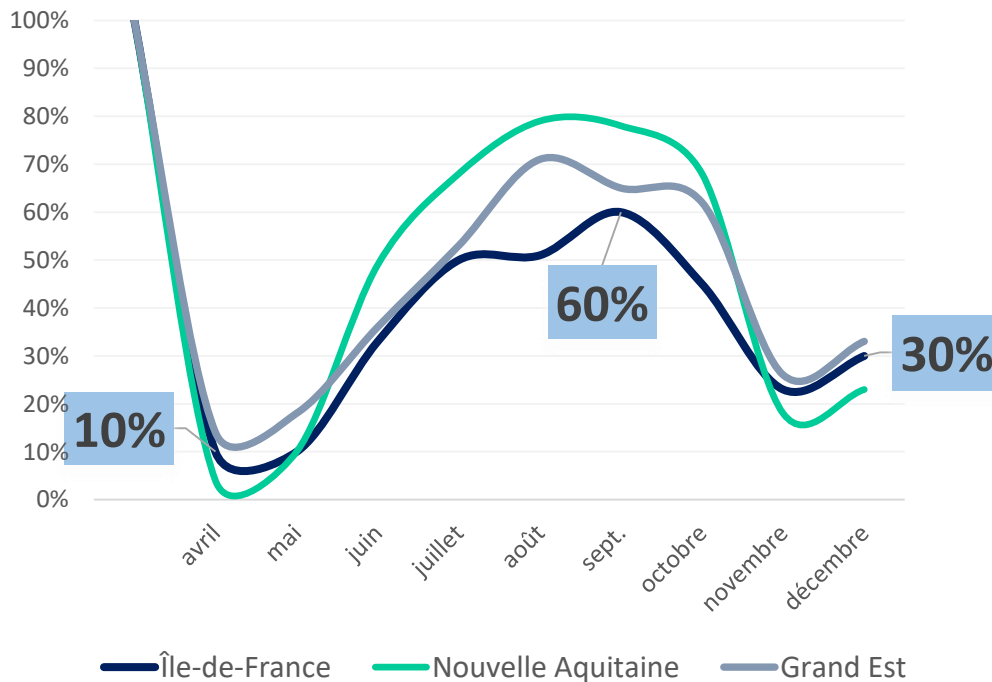
Rentabilité **62 %**



Un secteur de l'hébergement- restauration fortement touché.

NIVEAU D'ACTIVITÉ

par rapport à un mois normal



Chiffres
d'affaires

- 48 %



Effectifs

- 8 %

En 2020, dans les autres secteurs...



Transport et entreposage

CA - 15 %

Effectifs Stable



Ingénierie technique

CA - 6 %

Effectifs - 1 %



Publicité

CA - 18 %

Effectifs - 5 %



*Information et
Communication*

CA - 4 %

Effectifs Stable



*Activités
juridiques- comptables
et conseil en affaires- gestion*

CA - 3 %

Effectifs + 2 %

En 2021, les Services Marchands...

CHIFFRES CLÉS



Chiffres
d'affaires

+ 10 %

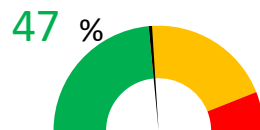


Effectifs

+ 3 %



Rentabilité

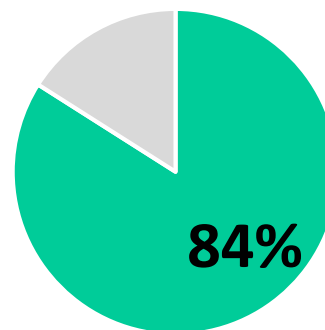


■ Augmentation
■ Stabilité
■ Diminution

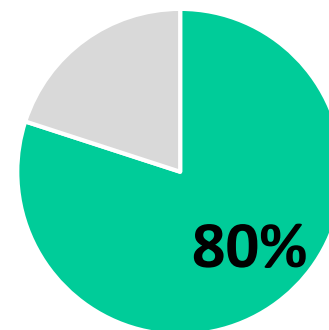
NIVEAU D'ACTIVITÉ

par rapport à un mois normal

Janvier



Prévision Février



En 2021, par secteurs...



Hébergement- Restauration

CA + 36 %

Effectifs - 1 %



Transport et entreposage

CA + 10 %

Effectifs + 1 %



Publicité

CA + 7 %

Effectifs - 2 %



Information et Communication

CA + 6 %

Effectifs + 4 %



Activités juridiques- comptables et conseil en affaires- gestion

CA + 5 %

Effectifs + 3 %

La CONSTRUCTION en Île- de- France

12 %
des entreprises
franciliennes

5 %
des effectifs
salariés
franciliens

21 %
des effectifs
salariés de la
construction
française



Second œuvre



1 employé sur 2
de la construction francilienne



Gros œuvre



1 employé sur 3
de la construction francilienne



Travaux publics

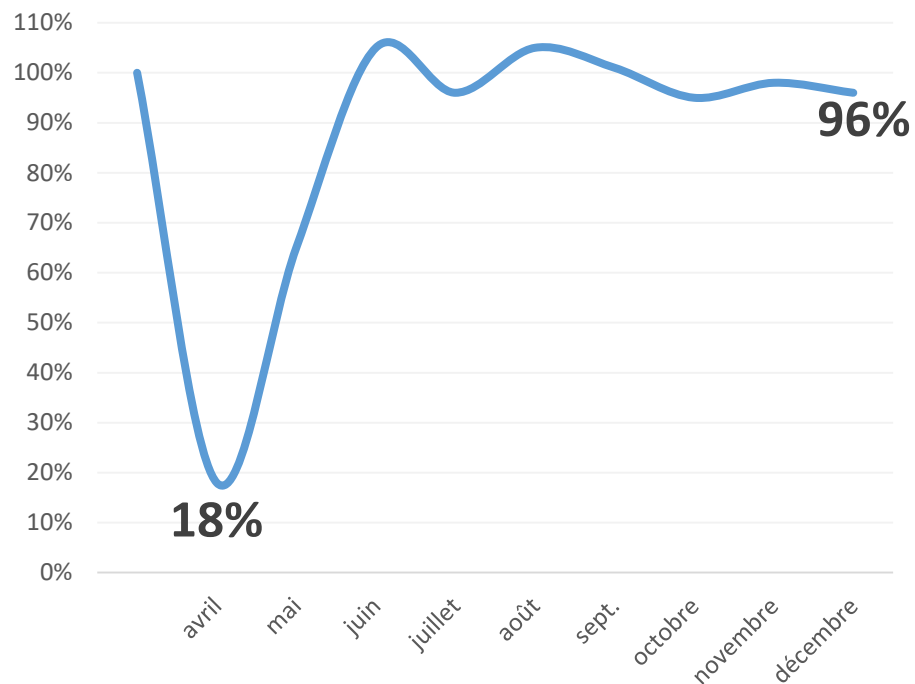


1 employé sur 5
de la construction francilienne

En 2020, la construction...

NIVEAU D'ACTIVITÉ dans le **Bâtiment**

par rapport à un mois normal



CHIFFRES CLÉS



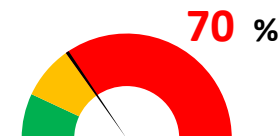
Production - **9** %



Effectifs **Stable**



Rentabilité



■ Augmentation
■ Stabilité
■ Diminution

En 2020, par secteurs...



Gros œuvre

Production **- 11 %**

Effectifs

Stable



Second œuvre

Production **- 9 %**

Effectifs **- 1 %**



Travaux publics

Production **- 7 %**

Effectifs

Stable

En 2021, la construction...

CHIFFRES CLÉS



Production

+ 7 %

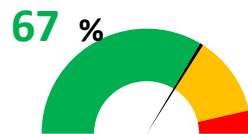


Effectifs

+ 2 %



Rentabilité

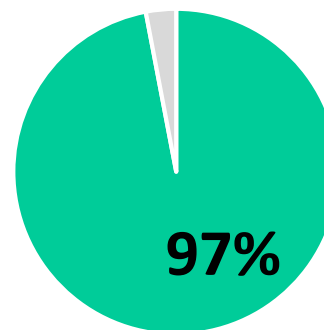


■ Augmentation
■ Stabilité
■ Diminution

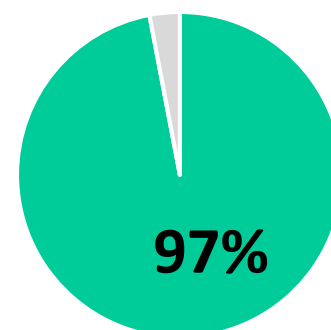
NIVEAU D'ACTIVITÉ dans le **Bâtiment**

par rapport à un mois normal

Janvier



Prévision Février



En 2021, par secteurs...



Second œuvre

Production **+ 10 %**

Effectifs **+ 3 %**



Gros œuvre

Production **+ 7 %**

Effectifs **+ 2 %**



Travaux publics

Production **+ 6 %**

Effectifs **Stable**

Conclusion

- **L'économie française a connu sa plus grave crise depuis l'après-guerre, le choc en Île-de-France a été encore plus marqué qu'ailleurs en raison de l'importance des activités touristiques, culturelles et événementielles**
- **Le choc a été atténué par les mesures mises en place par les pouvoirs publics (indemnisation du chômage partiel, aide aux entreprises, prêts garantis par l'État -PGE-)**
- **Certains secteurs ont déjà entamé leur rebond, d'autres sont prêts à repartir dès que la situation sanitaire s'améliorera (diffusion du vaccin)**
- **85% des chefs d'entreprises de la région anticipent une reprise d'activité sensible, particulièrement pour le second semestre**
- **Le rebond francilien pourrait être sensible, les forces fondamentales de notre économie régionale restant bien réelles**



LE COMMERCE DE DÉTAIL EN FRANCE: SITUATION ET PERSPECTIVES

Situation du Commerce de détail à la fin 2020.

Ventes

volume CVS- CJO, variation M/M-
12

Novembre : - **25** %

Décembre: + **15** %

Quelques secteurs



Alimentaire

NOV - **7** %

DÉC + **3** %



Bricolage

NOV + **5** %

DÉC + **26** %



Textile/Habillement

NOV - **65** %

DÉC + **26** %



Chaussures

NOV - **63** %

DÉC + **20** %

Par circuit de distribution



Petits commerces

NOV - **30** %

DÉC + **16** %



Grande distribution

NOV - **8** %

DÉC + **9** %



Grands Magasins

NOV - **71** %

DÉC - **3** %

ALLIANCE DU COMMERCE

Commerce de la mode

Bilan 2020 & Enjeux d'avenir

11 février 2021



L'ALLIANCE DU COMMERCE



L'UNION DES GRANDS ACTEURS DE L'EQUIPEMENT DE LA PERSONNE



=





Agenda

- 1) Le film 2020
- 2) Les grandes tendances observées
- 3) Les enjeux à venir



ALLIANCE DU COMMERCE

Le film de 2020

UCV
UNION DU GRAND COMMERCE
DE CENTRE-VILLE

feh Fédération
des Enseignes
de l'Habillement

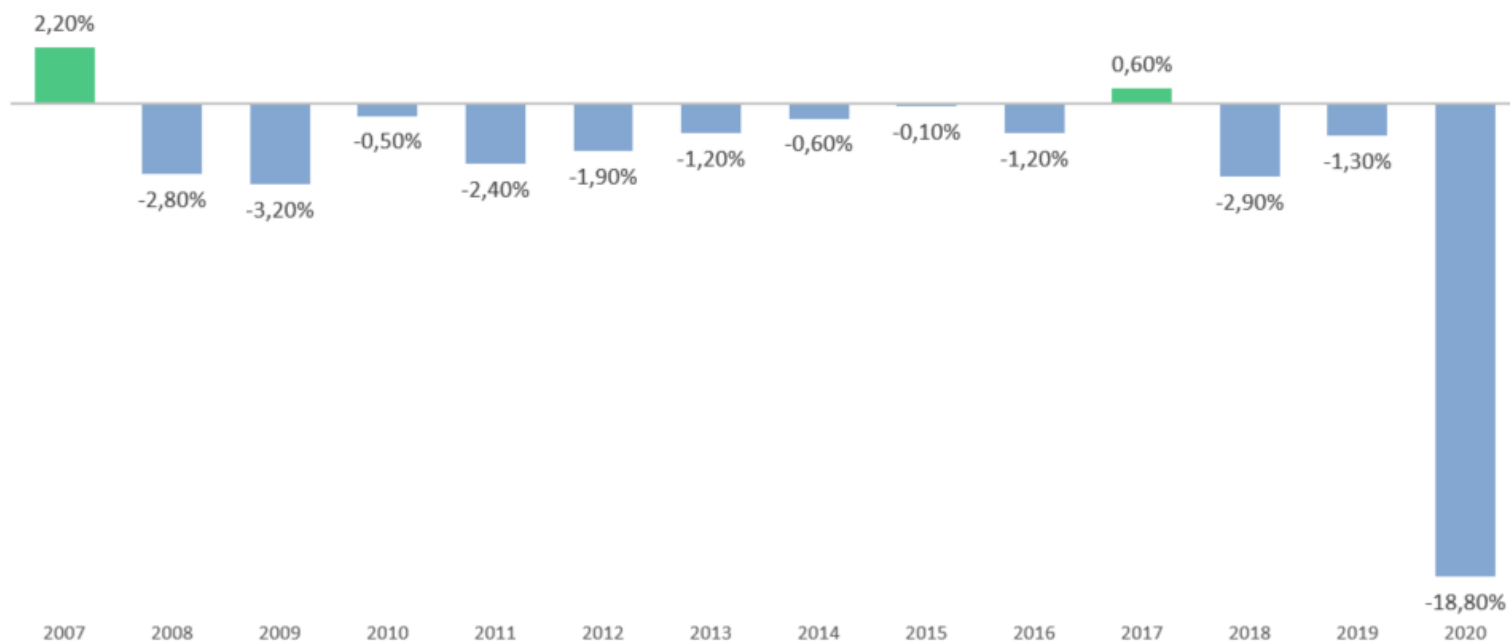
fec Fédération des enseignes de la Chaussée

LA CRISE DE LA COVID A FRAPPE UN SECTEUR EN CRISE



Une baisse quasi continue du marché depuis 2007

Evolution de la consommation mode et textile en France

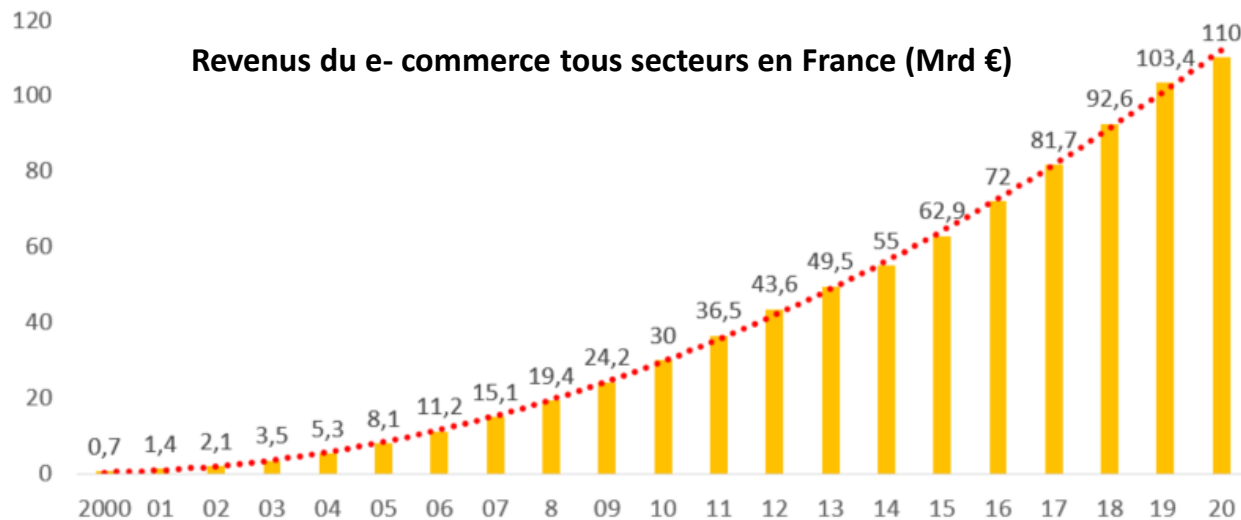


LA CRISE DE LA COVID A FRAPPE UN SECTEUR EN CRISE



Des causes structurelles à la crise

- Un modèle économique en crise engendrant de fortes pressions déflationnistes
- La transformation des modes de consommation et des attentes clients
- Essor du e-commerce (*15% du commerce de la mode en 2019 / 18-20% en 2020*)



LA CRISE DE LA COVID A FRAPPE UN SECTEUR EN CRISE

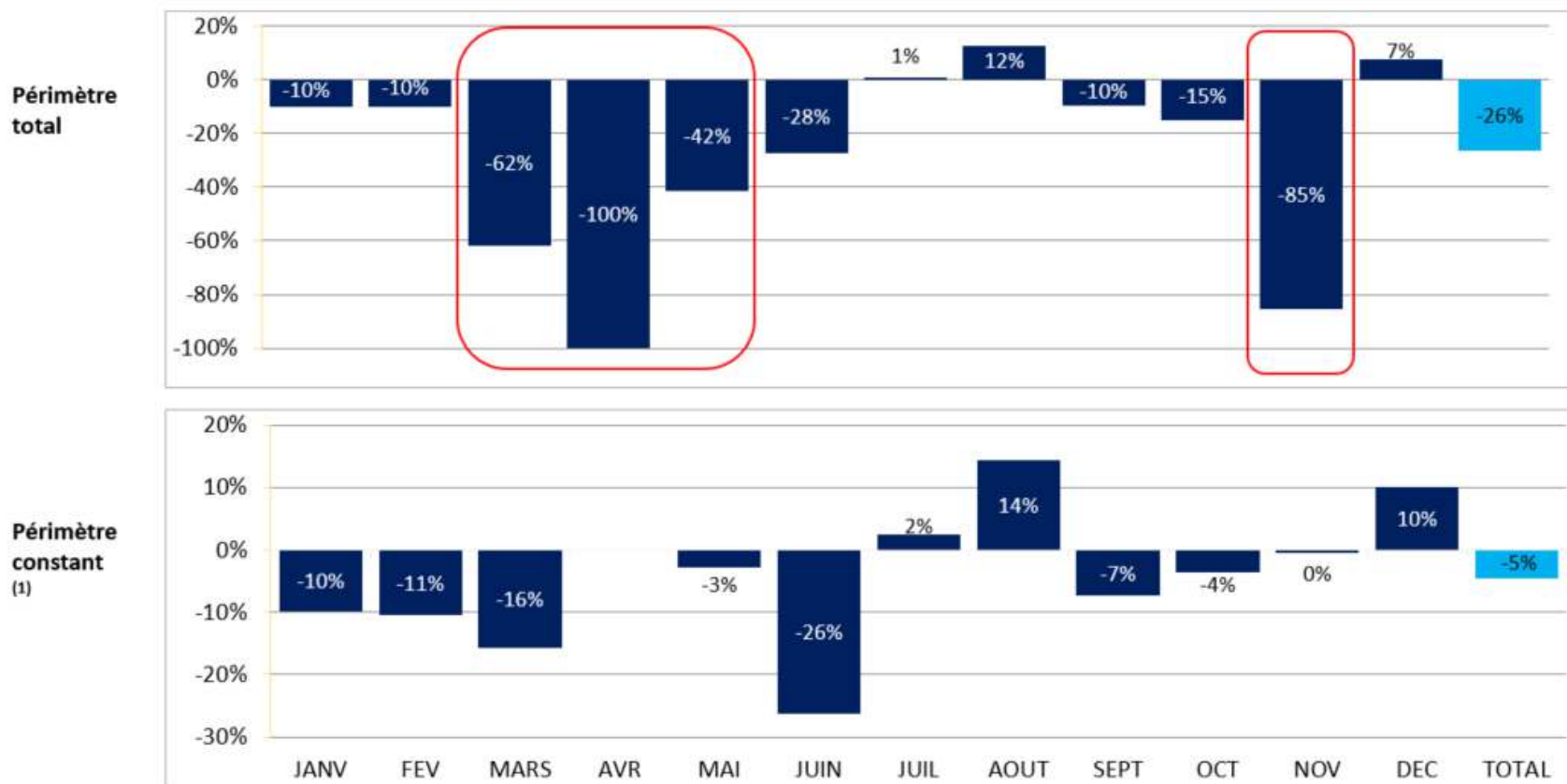
Des causes conjoncturelles depuis trois ans

- **Printemps 2018** : manifestation et grève dans les transports
- **Automne 2018 - 2019** : crises des gilets jaunes
- **Fin 2019 – début 2020** : mouvements sociaux contre la réforme des retraites
- **L'activité commerciale dans les centres des grandes métropoles, particulièrement à Paris, a été très fortement perturbée**

FOCUS 2020 : UNE BAISSÉ D'ACTIVITÉ DE 26% EN MAGASIN POUR LES ENSEIGNES DE L'HABILLEMENT



Une baisse limitée à 5% en dehors des confinements



(1) Pour les seuls magasins ouverts année N et année N-1, hors périodes de fermeture liées aux confinements

Source : Panel Retail Int. France

FOCUS 2020 : PREMIER CONFINEMENT

Deux mois de fermeture des commerces

Périmètre total



Fermeture des commerces du 15 mars au 11 mai pour une réouverture progressive

Périmètre constant ⁽¹⁾



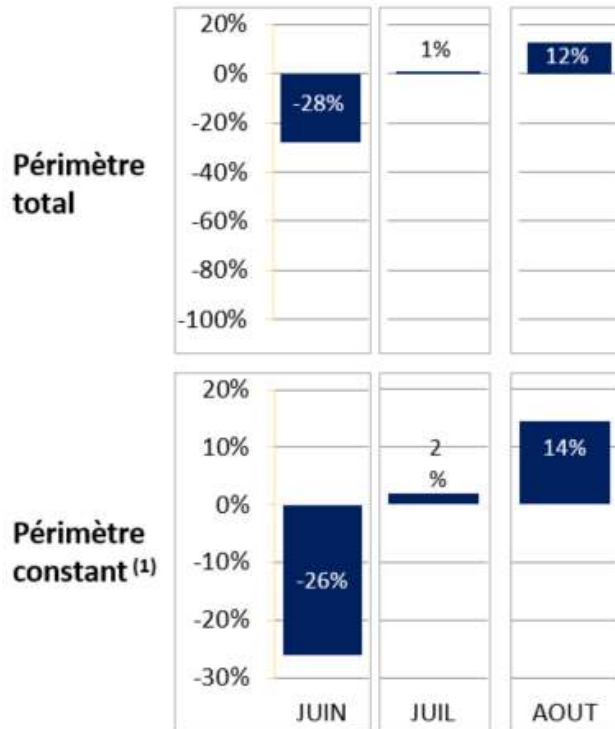
Reprise timide en centre ville et centre commercial, compensée par le dynamisme du textile enfant et des zones de périphérie

(1) Pour les seuls magasins ouverts année N et année N-1, hors périodes de fermeture liées aux confinements
Source : Panel Retail Int. France

FOCUS 2020 : SOLDES D'ETE

Un décalage défavorable aux enseignes

Croissance des ventes du panel Habillement Magasins par mois et total 2020



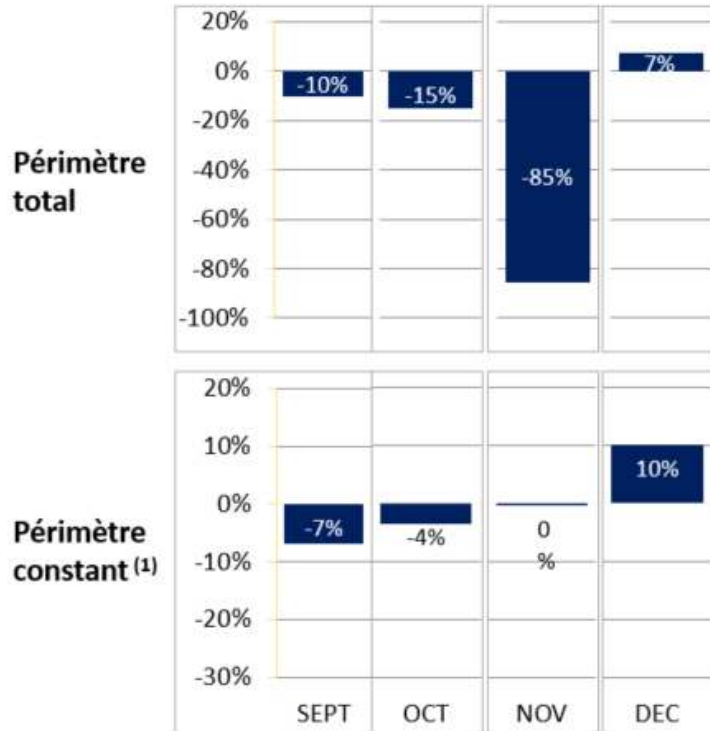
Décalage des soldes d'été : 15 juillet au 11 août 2020 vs. 26 juin au 06 août 2019
CUMUL = -6%

(1) Pour les seuls magasins ouverts année N et année N-1, hors périodes de fermeture liées aux confinements

Source : Panel Retail Int. France

FOCUS 2020: 2^{ème} CONFINEMENT ET FÊTE DE NOËL

Un reprise dynamique en décembre



Décalage Black Friday
 Fêtes de fin d'année
 Historique 2019 mauvais (grèves contre la réforme des retraites)
 1 jour de vente en plus en 2020

(1) Pour les seuls magasins ouverts année N et année N-1, hors périodes de fermeture liées aux confinements
 Source : Panel Retail Int. France

ALLIANCE DU COMMERCE

Les principales tendances de consommation observées


UNION DU GRAND COMMERCE
DE CENTRE-VILLE

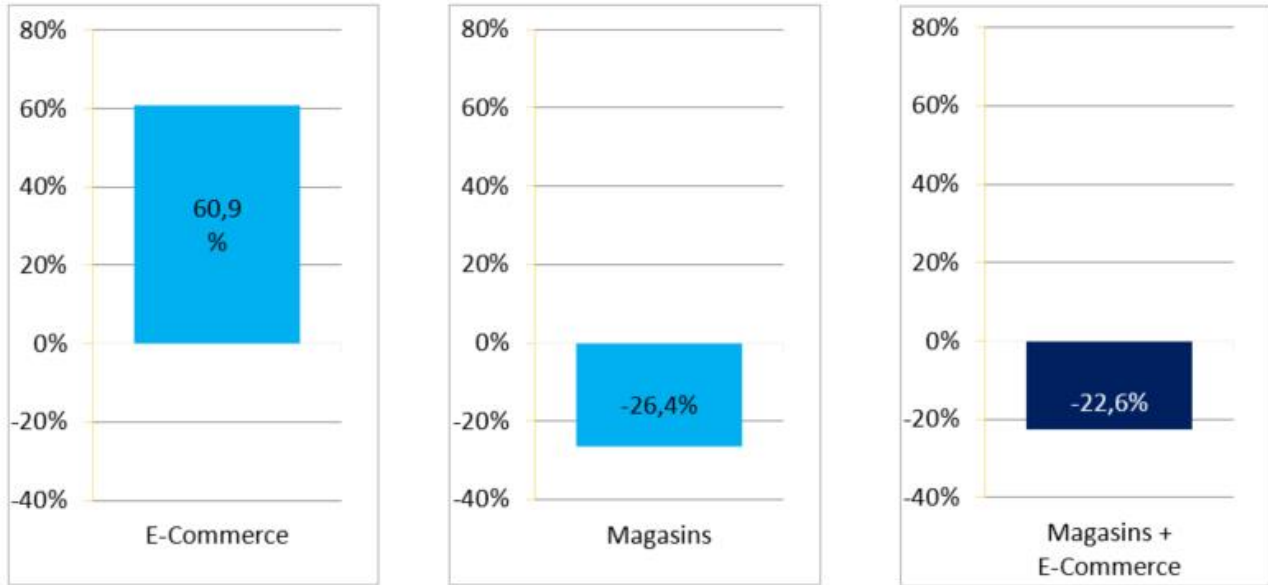
 Fédération
des Enseignes
de l'Habillement

 Fédération des enseignes de la Chaussure

BOOM DU COMMERCE SUR INTERNET DE + 60%

Mais qui compense uniquement 4 points de la baisse de chiffre d'affaires

Croissance 2020 CA du panel Habillement⁽¹⁾ par canal de vente⁽¹⁾ et total (%)



Poids du canal dans le CA total des Enseignes (%)

9%

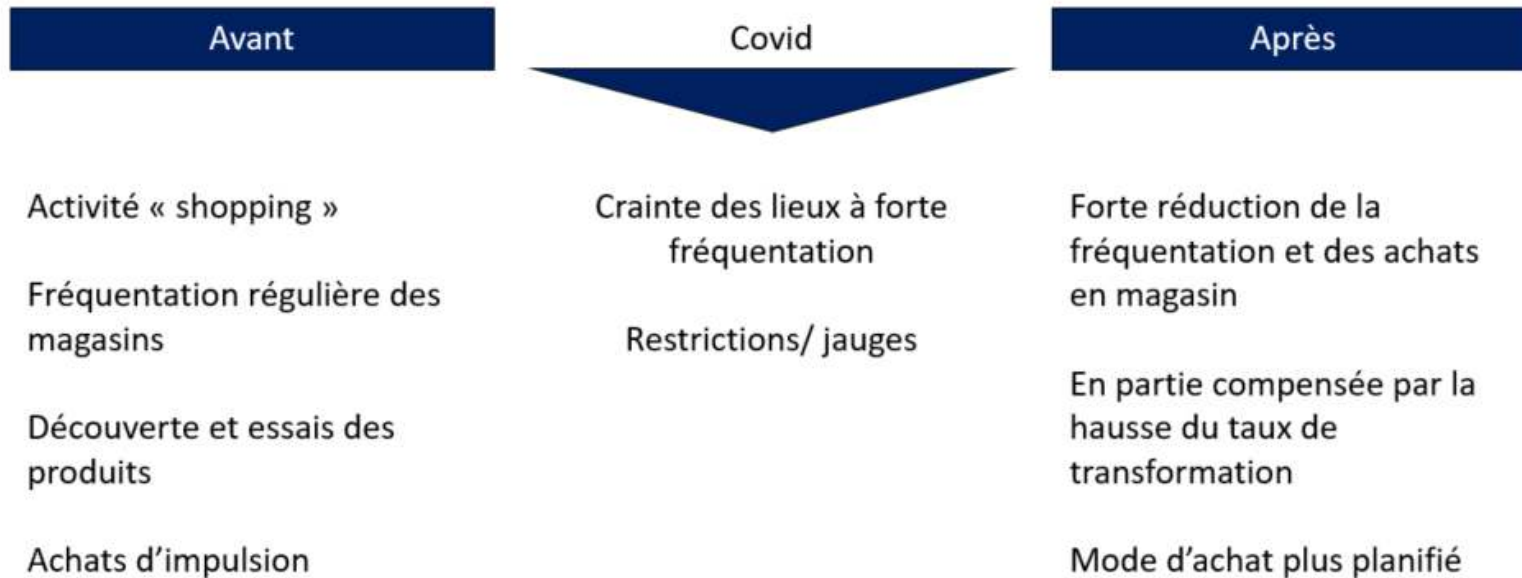
91%

100%

(1) Poids et croissance E-Commerce extrapolés à partir d'un panel de 19 enseignes représentant 60% du CA du panel Habillement
 Source : Panel Retail Int. France

UNE RUPTURE DANS LES MODES DE CONSOMMATION D'HABILLEMENT

D'un achat impulsif à un achat planifié

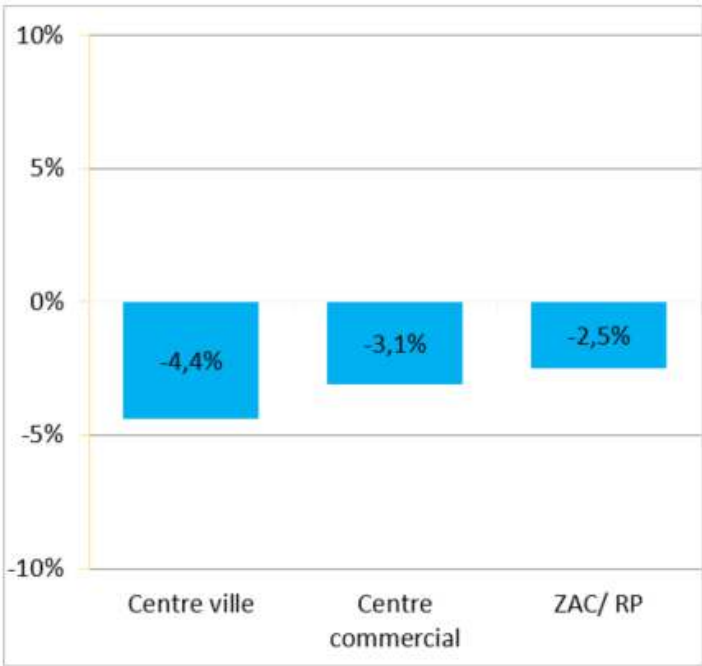


UN TRANSFERT D'ACTIVITE DANS LES TERRITOIRES

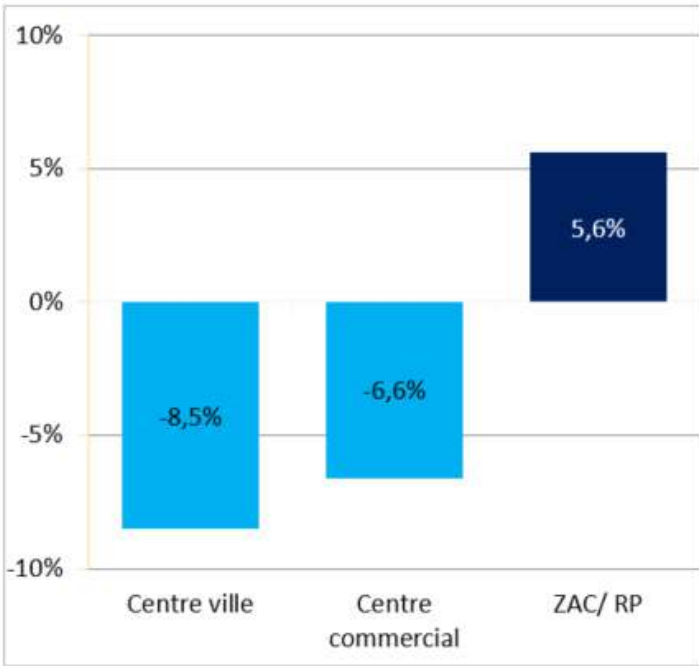
DES CENTRES-VILLES ET CENTRES COMMERCIAUX VERS LES ZONES PERIPHERIQUES

Croissance annuelle CA panel Habillement périmètre constant⁽¹⁾ Magasins par type d'emplacement (%)

Moyenne annuelle 2019 vs. 2016



2020 vs. 2019

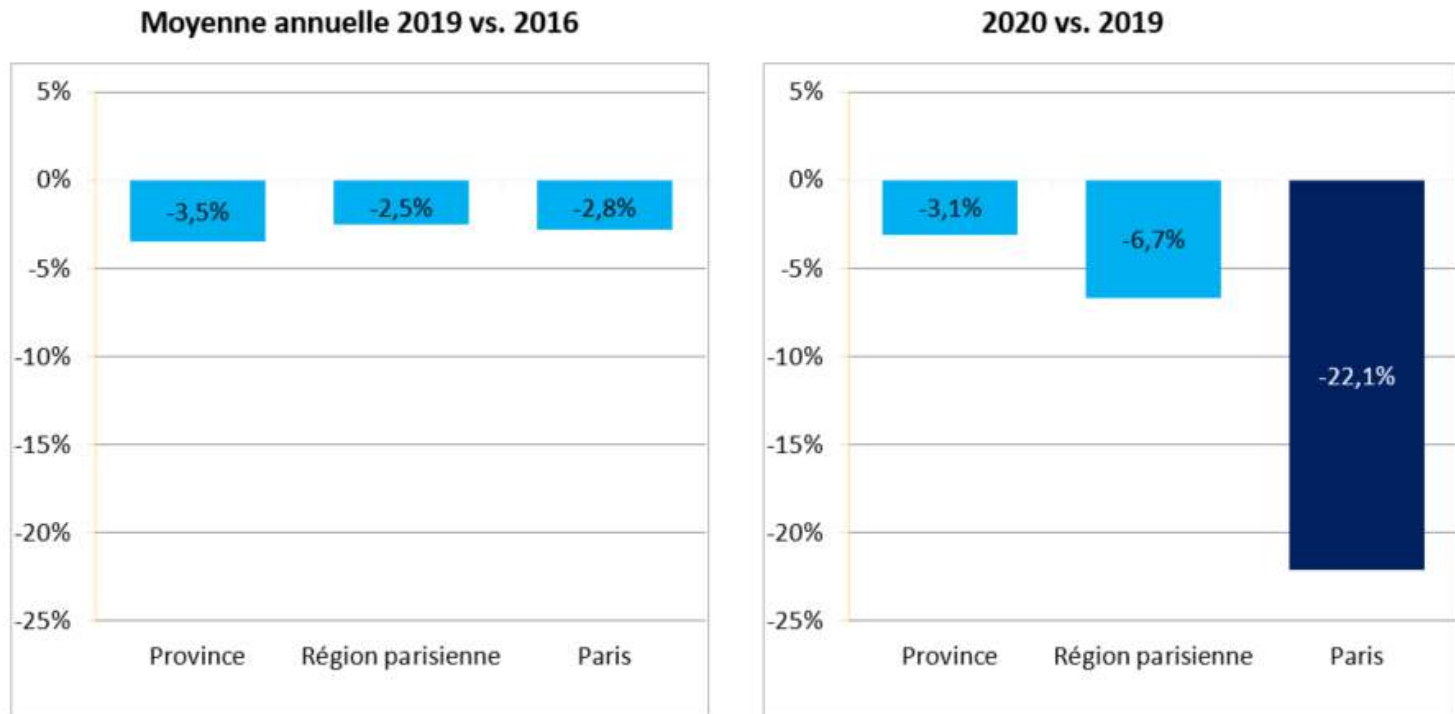


Pour les seuls magasins ouverts année N et année N-1, hors périodes de fermeture liées aux confinements
 Source : Panel Retail Int. France

PARIS SOUFFRE (I)

Effondrement du tourisme, télétravail, craintes des lieux à forte fréquentation

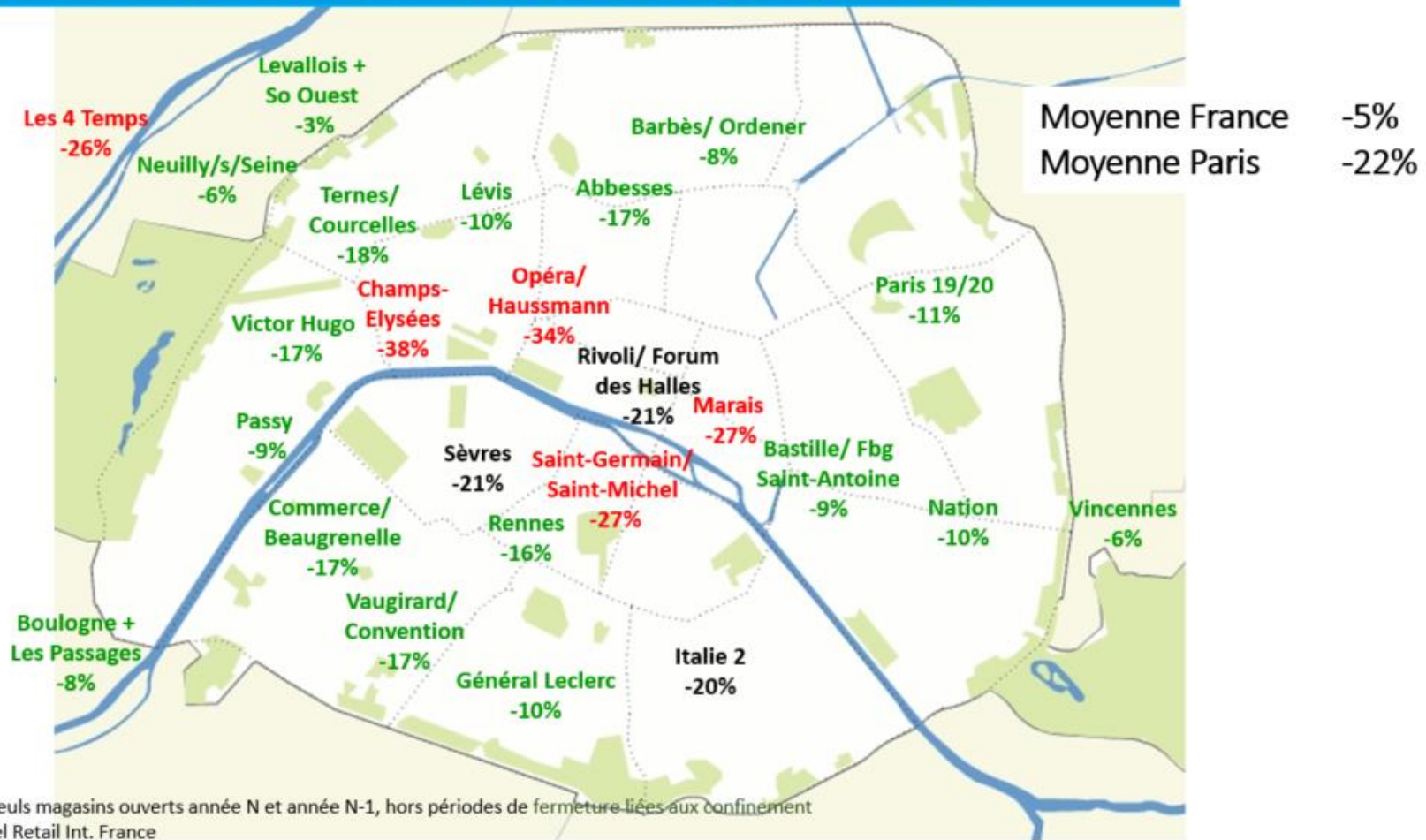
Croissance annuelle CA panel Habillement périmètre constant⁽¹⁾ Magasins par zone géographique (%)



Pour les seuls magasins ouverts année N et année N-1, hors périodes de fermeture liées aux confinement
 Source : Panel Retail Int. France

PARIS SOUFFRE (II)

Croissance 2020 du Panel habillement par quartier



(1) Pour les seuls magasins ouverts année N et année N-1, hors périodes de fermeture liées aux confinement
Source : Panel Retail Int. France

DES ENTREPRISES FRAGILISEES

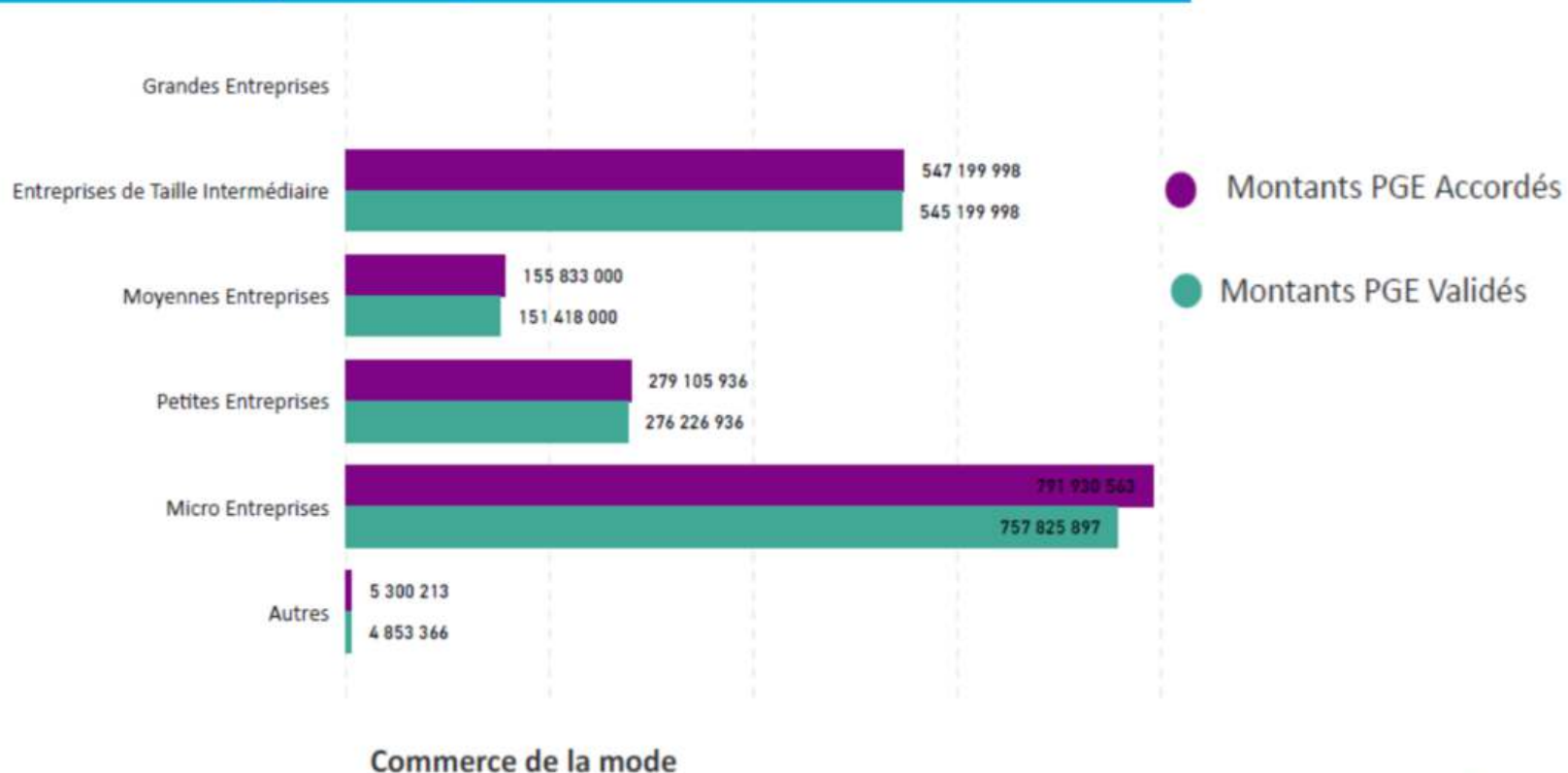
- ✓ Des disparition d'entreprises ou d'enseignes
 - Départ d'enseignes étrangères qui quittent le marché français
 - Phénomène de concentration du secteur

- ✓ Un nombre important de restructuration entraînant des suppressions de magasins et d'emplois

UN SECTEUR SOUTENU PAR L'ETAT ...



1,7 Mds€ de Prêts garantis par l'Etat

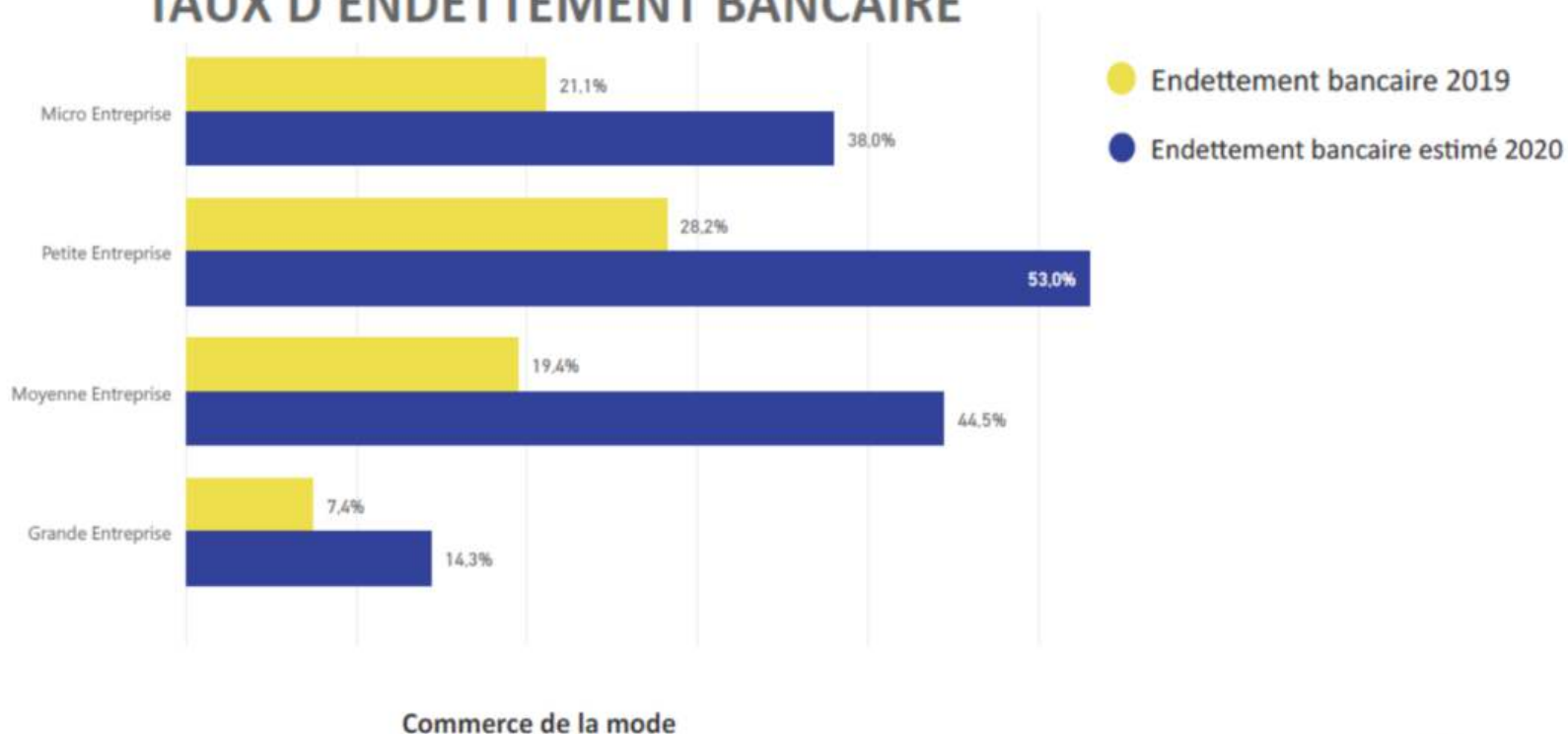


...AU PRIX D'UN FORT ENDETTEMENT



+129% d'endettement bancaire pour les moyennes entreprises

TAUX D'ENDETTEMENT BANCAIRE

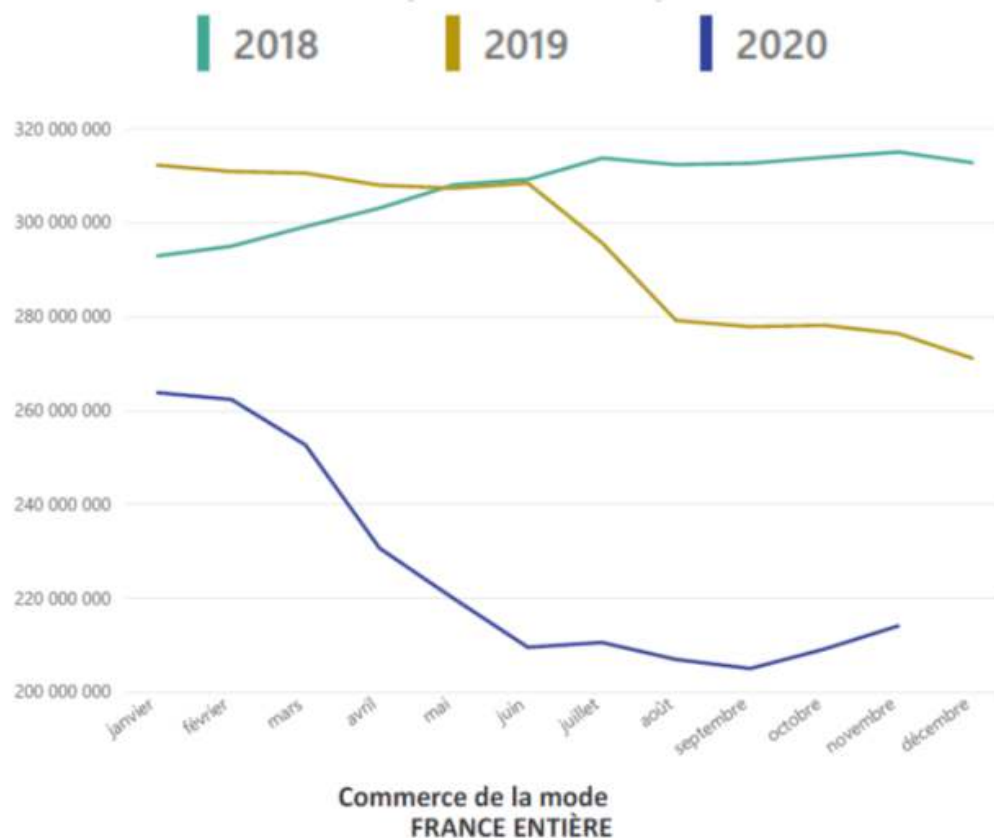


Source : Banque de France

UNE DIMINUTION DES ASSURANCES CREDITS



Evolution du montant des créances garanties déclarées par les assureurs crédits



Source : Banque de France

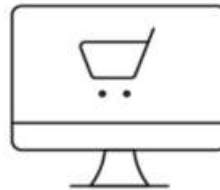
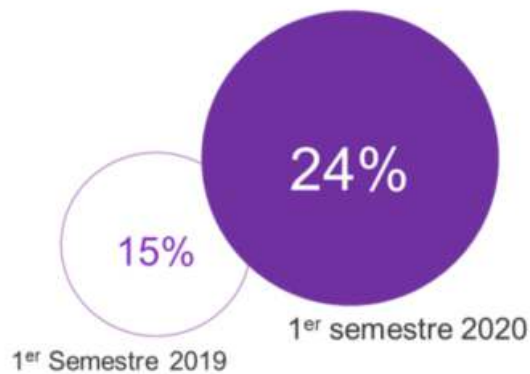
ALLIANCE DU COMMERCE

Les enjeux à venir

LA CRISE ACCELERE LA TRANSFORMATION



Accélération de la digitalisation



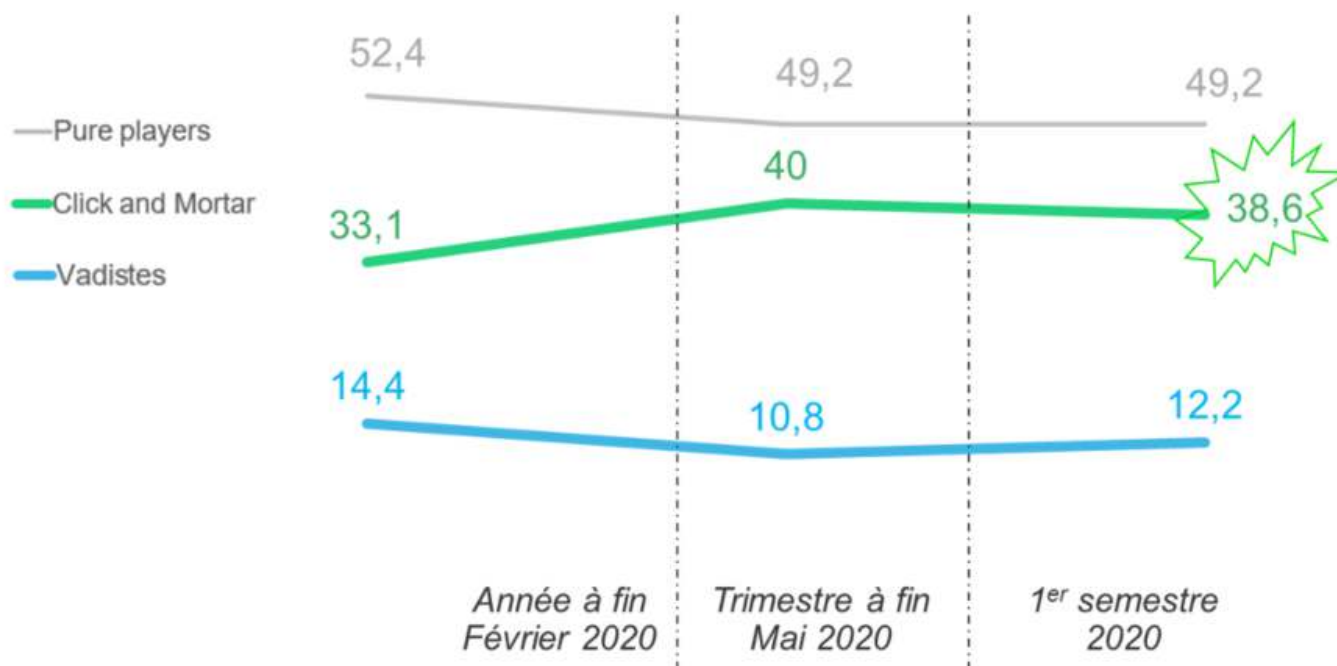
20% des
acheteurs de mode sur
Internet pendant la crise
sont des **nouveaux**
acheteurs pour ce canal

**Soit 2,6 millions de
nouveaux clients =>**
un enjeu de fidélisation

LA REVANCHE DES ACTEURS TRADITIONNELS FACE AUX PURES PLAYERS



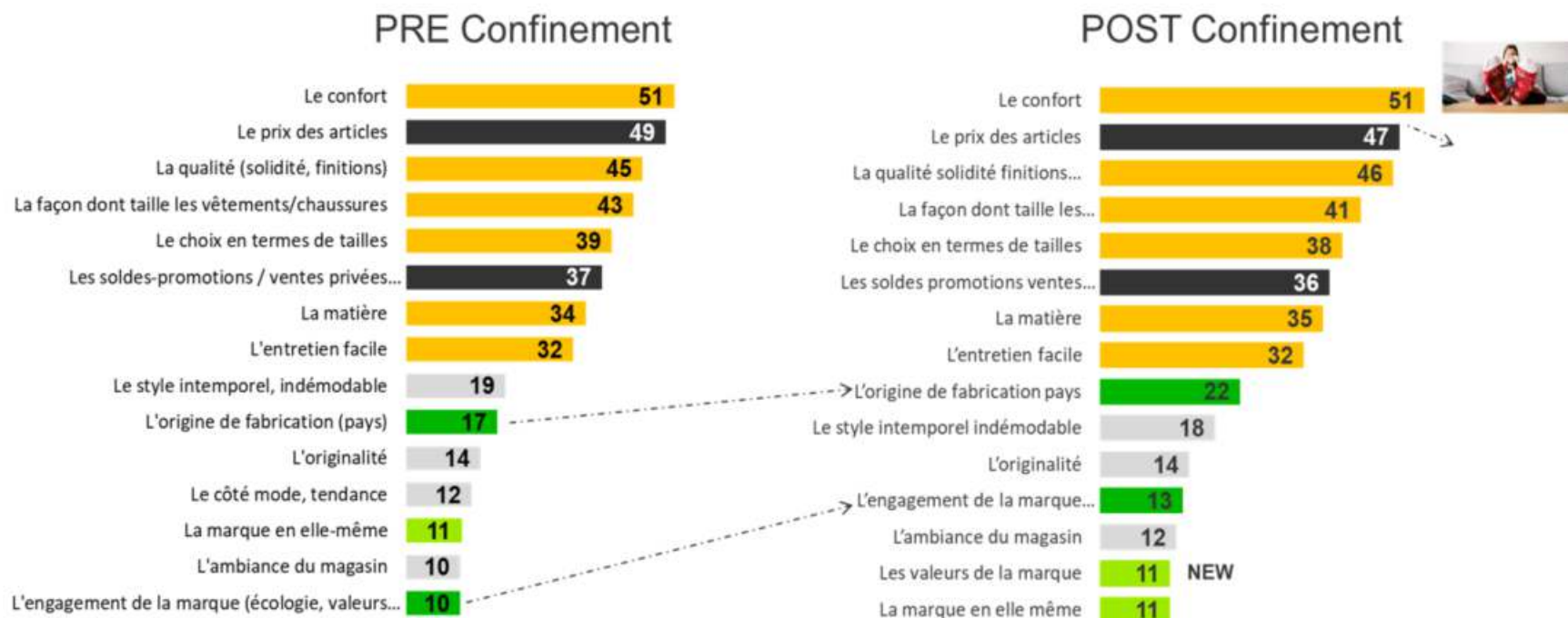
Répartition des dépenses Online par type de sites



LA TRANSFORMATION VERS UNE MODE PLUS DURABLE



L'émergence de la RSE dans les critères d'achat



Q3BIS/ Quels critères sont importants pour vous lorsque vous achetez des articles de mode (vêtements, chaussures, accessoires) pour vous-même ou un autre adulte de votre foyer? Base 4907 répondants

Sources : Kantar

LA TRANSFORMATION VERS UNE MODE PLUS DURABLE



L'essor de la seconde main

32%

Des Français ont acheté de la mode d'occasion en 2019

40%

Des Français ont fait du tri dans leurs vêtements pendant le confinement*



5
actes
d'achat

Vinted

La + forte fréquence d'achat au sein du TOP 20 des sites e commerce (Année à fin juin 20)

3^{ème} lieu
d'achat

PATATAM

FRIPERIE - FEMME & ENFANT



3^{ème} lieu d'achat de mode 2nde main en 2019, qu'un début...

LA TRANSFORMATION VERS UNE MODE PLUS DURABLE



Les enseignes innovent pour répondre à cette nouvelle attente



l'atelier
BOCAGE



Merci

Pour consulter nos études de conjoncture

<https://www.banque-france.fr/statistiques/tendances-regionales/tendances-regionales-ile-de-france>