



chaque  
jardin  
compte

LES ENTREPRISES DU PAYSAGE  
Auvergne-Rhône-Alpes

## Bureau régional restreint 2023/2026



**Françoise LAFAIX**  
Présidente régionale



**Amandine PACCARD**  
Vice-Présidente



**Guillaume THONAT**  
Trésorier



**Laurent GARRIDO**  
Responsable CREF



**André BISACCIA**  
Secrétaire général

## Les Présidents territoriaux



01 – André BISACCIA



03 – Guillaume THONAT



07 – Violette EGON et  
Olivier PEOC'H



15 – Bertrand SERRE



26 – Brice MANDRIN et  
Patrice JOURDAN



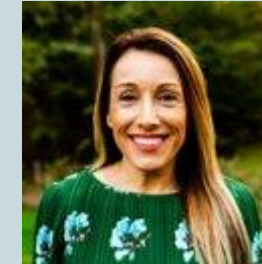
38 – Michaël  
BONHOMME et  
Guillaume HUGUET



42 – Philippe PEGUET



43 – Laurent GARRIDO et  
Lionel RABEYRIN



63 – Sylvie COSTA



69 – Pierre-Jean  
EHRHARDT et Antoine  
PECHUZAL



73 – Alexandre KUSBERG  
et Joseph COILLET-  
MATILLON



74 – Maxime BEAUDOIN



LES ENTREPRISES DU PAYSAGE  
Auvergne-Rhône-Alpes

## Nos représentants au Conseil d'Administration



**Joseph Grimaldi**



**Magali Roux**



chaque  
jardin  
compte

LES ENTREPRISES DU PAYSAGE  
Auvergne-Rhône-Alpes

## Nos membres de la Commission Régionale Emploi Formation

- ❑ Responsable de la Commission Régionale Emploi Formation :  
Laurent GARRIDO
- ❑ Membres de la Commission Régionale Emploi Formation:
  - Amandine PACCARD
  - Thierry KERGUELIN
  - Dominique PROTON
  - Denis RICHARD
  - Hervé DELANGLE
  - André BISACCIA
  - Bertrand SERRE
  - Thomas BUADES
  - Magali ROUX
  - Joseph GRIMALDI
  - Patrice JOURDAN



chaque  
jardin  
compte

LES ENTREPRISES DU PAYSAGE  
Auvergne-Rhône-Alpes

## Nos représentants dans les commissions

- Commission sociale : **Dominique Proton**
- Commission Emploi/Formation : **Thierry Kerguelin et Laurent Garrido**
- Commission Technique : **Fabien Perez**
- Commission Innovation : **Thomas Buades**
- Commission Qualité Sécurité Environnement : **Joelle Peguet**
- Commission Services à la Personne : **Sylvie Costa**
- Commission Communication : **Marie-Stéphanie Bonhomme**
- Commission Economique : **Damien Roche**
- GTM Elagueurs : **Damien Fayolle**
- GTM Reboiseurs : *En attente de nomination*
- GTM Milieux Naturels et Forestiers : *En attente de nomination*
- GTM Sols sportifs : **Patrice Jourdan**
- GTM Végétalisation du bâti et paysagisme d'intérieur : **Luc Proton**