

# Les espaces verts urbains

## Lieux de santé publique, vecteurs d'activité économique

Rapport Asterès pour le compte de l'Unep - Union Nationale des Entreprises du Paysage - Mai 2016

### À QUOI SERVENT LES ESPACES VERTS ?

#### DES ESPACES VERTS POUR DYNAMISER L'ÉCONOMIE LOCALE

##### CRÉER DES EMPLOIS...



Pour 200 000€ investis par une collectivité, 3,5 fois plus d'emplois sont créés ou sécurisés dans le secteur du paysage comparé aux autres secteurs de l'économie (3 vs. 0,8)

##### ... TOUT EN FAISANT DES ÉCONOMIES D'ÉNERGIE

Les toitures végétalisées en jardins irrigués régulièrement permettent de diviser par 2 la facture énergétique.\*

\*Comme constaté lors d'une étude à Montréal, Canada



##### RÉPONDRE AUX ATTENTES DES CITOYENS...

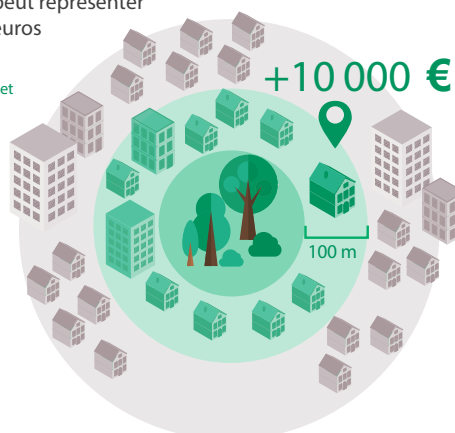


Dans un contexte budgétaire restreint,  
**6** Français sur **10** souhaitent que les municipalités investissent en priorité dans un espace vert. C'est le choix n°1, devant une crèche.

##### ... ET VALORISER LEUR PATRIMOINE IMMOBILIER

Un espace vert à 100 m de son habitation peut représenter jusqu'à 10 000 euros de plus-values.\*

\* Suivant le contexte et dans 41 % des cas.



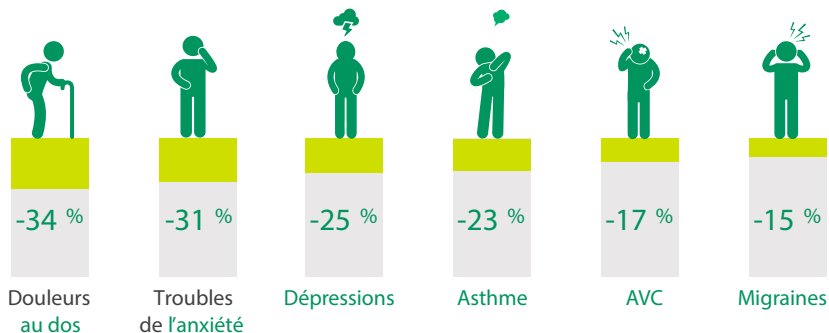
# DES ESPACES VERTS POUR VIVRE MIEUX ET PLUS LONGTEMPS

## RAJEUNIR...



## ...ET PRÉVENIR

VIVRE À PROXIMITÉ D'UN ESPACE VERT RÉDUIT LA PRÉVALENCE DE NOMBREUSES MALADIES\*

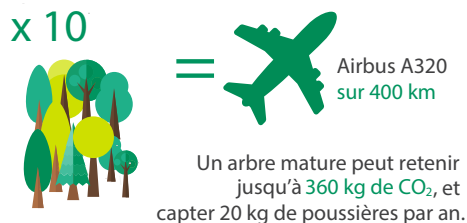


\*Taux de prévalence des maladies pour 1 000 néerlandais vivant dans un environnement avec 10 % versus 90 % d'espaces verts (densité dans un rayon d'1 à 3 km de leur habitation)

## FAVORISER L'ACTIVITÉ PHYSIQUE...



## ...TOUT EN RESPIRANT UN AIR SAIN !



## DES ESPACES VERTS POUR DIMINUER LES DÉPENSES DE SANTÉ



**- 94 MILLIONS €**

DE DÉPENSES DE SANTÉ

+ 10 % d'espaces verts permet de réduire les dépenses liées à l'hypertension artérielle (38 millions €) et à l'asthme (56 millions €)

## LE SECTEUR DU PAYSAGE EN CHIFFRES

**28 600**  
ENTREPRISES

**91 100**  
ACTIFS

**5,34** MILLIARDS  
D'EUROS  
DE CHIFFRE  
D'AFFAIRES