



CHIFFRES CLÉS **2019**
DES ENTREPRISES
DU PAYSAGE
EN **NOUVELLE-
AQUITAINE**



chaque
ardin
compte

LES ENTREPRISES DU PAYSAGE
Nouvelle-Aquitaine

3 460 [↗] ENTREPRISES

3 420 EN 2016

12%

DES ENTREPRISES
DU SECTEUR
(29 550 entreprises en France)

470 M_{ns} € [↗] DE CA

400 EN 2016

8%

DU CHIFFRE D'AFFAIRES
DU SECTEUR
(5,9 M^{ds} €)

Typologie des entreprises

**L'ACTIVITÉ DE CRÉATION DE JARDINS
ET D'ESPACES VERTS EST MAJORITAIRE**

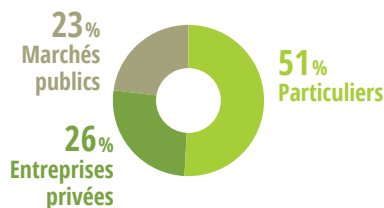


**35% DES ENTREPRISES DU PAYSAGE DE
LA RÉGION SONT DES ENTREPRISES DE
SERVICES À LA PERSONNE**



Répartition du chiffre d'affaires
selon les commanditaires

**LES PARTICULIERS, PREMIERS CLIENTS
DU SECTEUR**



8900 ↗ ACTIFS

8400 EN 2016

9%
DES PROFESSIONNELS
DU SECTEUR
(97 300 actifs en France)

NOMBRE DE SALARIÉS

5 650 SALARIÉS
8% DES SALARIÉS DU SECTEUR



Répartition hommes / femmes

UNE FORTE MAJORITÉ MASCULINE



Âge moyen des actifs

45,5 ANS : ÂGE MOYEN
DES CHEFS D'ENTREPRISE

34 ANS : ÂGE MOYEN DES SALARIÉS

Typologie des salariés

6 ANS D'ANCIENNETÉ EN MOYENNE

79% DE CDI

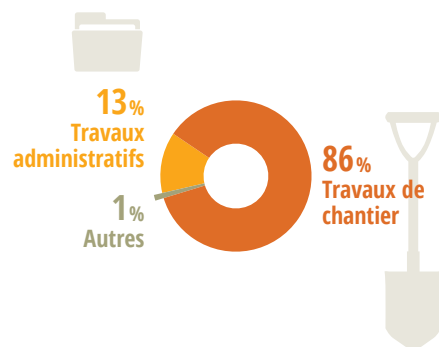
5% DE CADRES

95% DE TEMPS PLEIN

1,6 : NOMBRE MOYEN DE SALARIÉS
PAR ENTREPRISE

Répartition des emplois

PLUS D'EMPLOIS DE TERRAIN



Recrutement

23% DES ENTREPRISES
ONT DES PERSPECTIVES D'EMBAUCHE

Difficultés de recrutement

POUR LE PERSONNEL PERMANENT

60% DES ENTREPRISES

POUR LE PERSONNEL SAISONNIER

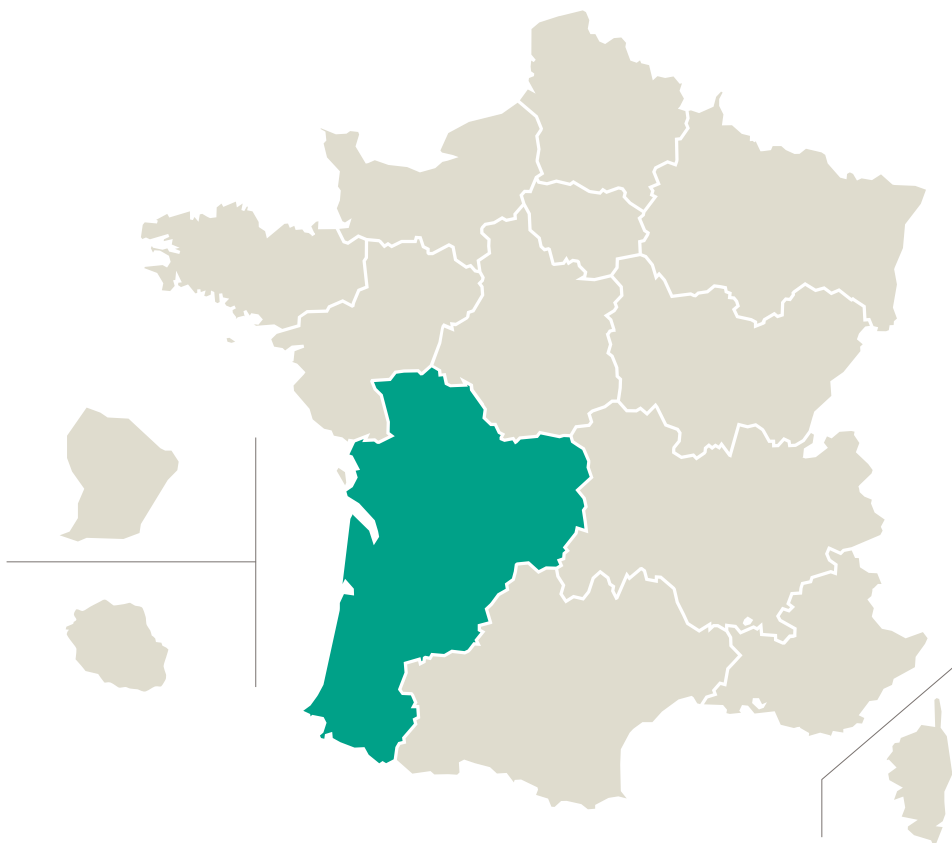
25% DES ENTREPRISES

Formation

21% DE SALARIÉS FORMÉS EN 2018

CHIFFRES CLÉS 2019 DES ENTREPRISES DU PAYSAGE EN NOUVELLE-AQUITAINE

9% DE LA POPULATION FRANÇAISE



3460
ENTREPRISES

12%
DES ENTREPRISES
DU SECTEUR
(29550 entreprises en France)

470 M_{ns}€
DE CA

8%
DU CHIFFRE D'AFFAIRES
DU SECTEUR
(5,9 M^{ds} €)

8900
ACTIFS

9%
DES PROFESSIONNELS
DU SECTEUR
(97300 actifs en France)

Union Nationale des Entreprises du Paysage - Délégation Nouvelle-Aquitaine

Aérocampus -1 route de Cénac - 33360 Latresne - Tél. : 05 57 35 32 41