



CHIFFRES CLÉS **2019**  
DES ENTREPRISES  
DU PAYSAGE  
EN **PROVENCE -**  
**ALPES - CÔTE D'AZUR**

# 5 000 ↘ ENTREPRISES

5 050 EN 2016

**17%**  
DES ENTREPRISES  
DU SECTEUR  
(29 550 entreprises en France)

# 820 M<sub>ns</sub>€ ↗ DE CA

700 EN 2016

**14%**  
DU CHIFFRE D'AFFAIRES  
DU SECTEUR  
(5,9 M<sup>ds</sup> €)

Typologie des entreprises

**L'ACTIVITÉ DE CRÉATION DE JARDINS  
ET D'ESPACES VERTS EST MAJORITAIRE**

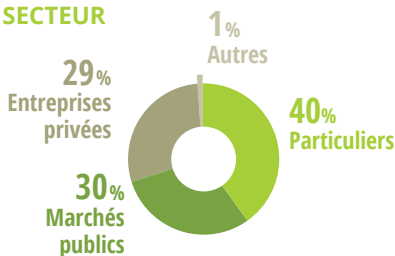


**26% DES ENTREPRISES DU PAYSAGE  
DE LA RÉGION SONT DES ENTREPRISES  
DE SERVICES À LA PERSONNE**



Répartition du chiffre d'affaires  
selon les commanditaires

**LES PARTICULIERS, PREMIERS CLIENTS  
DU SECTEUR**



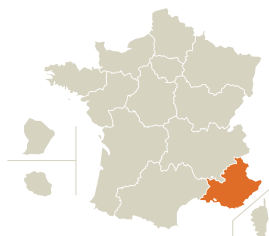
# 13 500 <sup>↗</sup> ACTIFS

12 750 EN 2016

**14%**  
DES PROFESSIONNELS  
DU SECTEUR  
(97 300 actifs en France)

Nombre de salariés

**8 700 SALARIÉS**  
12,5% DES SALARIÉS DU SECTEUR



Répartition hommes / femmes

**UNE FORTE MAJORITÉ MASCULINE**



Âge moyen des actifs

**44,5 ANS** : ÂGE MOYEN  
DES CHEFS D'ENTREPRISE

**36,5 ANS** : ÂGE MOYEN DES SALARIÉS

Typologie des salariés

**7,5 ANS** D'ANCIENNETÉ EN MOYENNE

**85%** DE CDI

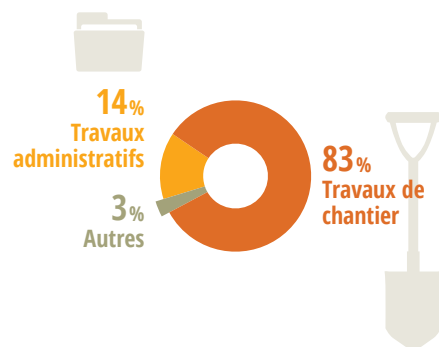
**7%** DE CADRES

**92%** DE TEMPS PLEIN

**1,7** : NOMBRE MOYEN DE SALARIÉS  
PAR ENTREPRISE

Répartition des emplois

**PLUS D'EMPLOIS DE TERRAIN**



Recrutement

**37%** DES ENTREPRISES  
ONT DES PERSPECTIVES D'EMBAUCHE

Difficultés de recrutement

POUR LE PERSONNEL PERMANENT



POUR LE PERSONNEL SAISONNIER

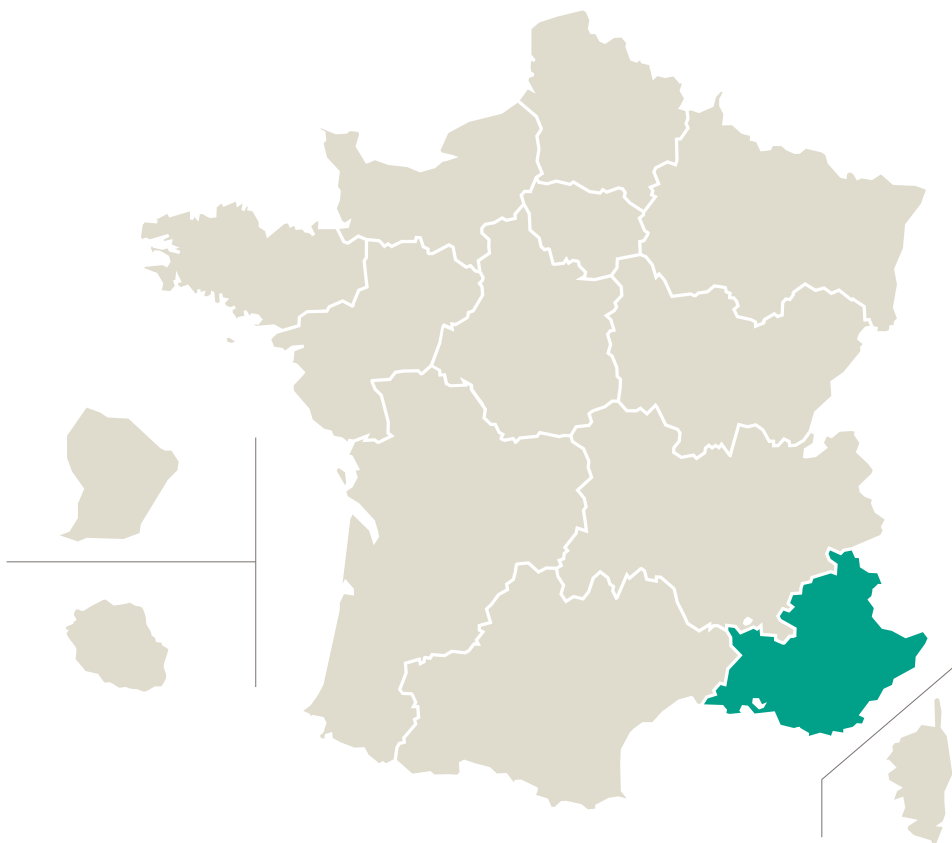


Formation

**21% DE SALARIÉS FORMÉS EN 2018**

# CHIFFRES CLÉS 2019 DES ENTREPRISES DU PAYSAGE EN **PROVENCE - ALPES - CÔTE D'AZUR**

7,5% DE LA POPULATION FRANÇAISE



**5 000**  
**ENTREPRISES**

**17%**

**DES ENTREPRISES  
DU SECTEUR**  
(29550 entreprises en France)

**820 M<sub>ns</sub>€**  
**DE CA**

**14%**

**DU CHIFFRE D'AFFAIRES  
DU SECTEUR**  
(5,9 M<sup>ds</sup> €)

**13 500**  
**ACTIFS**

**14%**

**DES PROFESSIONNELS  
DU SECTEUR**  
(97 300 actifs en France)

**Union Nationale des Entreprises du Paysage - Délégation Méditerranée**

Maison des Agriculteurs - 22 avenue Henri Pontier - 13626 Aix en Provence Cedex 1  
Tél. : 04 42 96 14 47