



CHIFFRES CLÉS **2019**
DES ENTREPRISES
DU PAYSAGE
EN **ÎLE-DE-FRANCE**



LES ENTREPRISES DU PAYSAGE
Île-de-France

chaque
jardin
compte

2420 [↗] ENTREPRISES

2310 EN 2016

8%

DES ENTREPRISES
DU SECTEUR
(29550 entreprises en France)

795 M_{ns}€ [↗] DE CA

700 EN 2016

13,5%

DU CHIFFRE D'AFFAIRES
DU SECTEUR
(5,9 M^{ds} €)

Typologie des entreprises

**L'ACTIVITÉ D'ENTRETIEN DE JARDINS
ET D'ESPACES VERTS EST MAJORITAIRE**

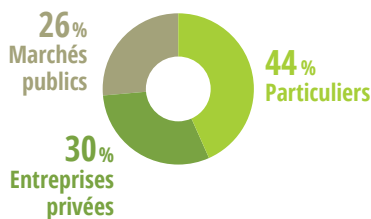


21% DES ENTREPRISES DU PAYSAGE
DE LA RÉGION SONT DES ENTREPRISES
DE SERVICES À LA PERSONNE



Répartition du chiffre d'affaires
selon les commanditaires

**LES PARTICULIERS, PREMIERS CLIENTS
DU SECTEUR**



12 100 [↗] ACTIFS

11 700 EN 2016

12,5%
DES PROFESSIONNELS
DU SECTEUR
(97 300 actifs en France)

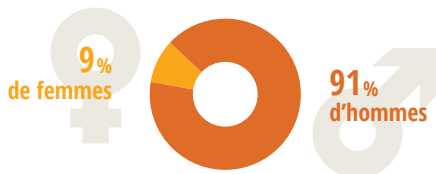
NOMBRE DE SALARIÉS

10 100 SALARIÉS
14,5% DES SALARIÉS DU SECTEUR



Répartition hommes / femmes

UNE FORTE MAJORITÉ MASCULINE



Âge moyen des actifs

46 ANS : ÂGE MOYEN
DES CHEFS D'ENTREPRISE

35,5 ANS : ÂGE MOYEN DES SALARIÉS

Typologie des salariés

7,5 ANS D'ANCIENNETÉ EN MOYENNE

87% DE CDI

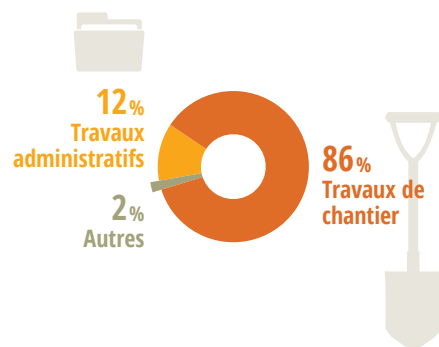
8% DE CADRES

96% DE TEMPS PLEIN

4,2 : NOMBRE MOYEN DE SALARIÉS
PAR ENTREPRISE

Répartition des emplois

PLUS D'EMPLOIS DE TERRAIN



Recrutement

56% DES ENTREPRISES
ONT DES PERSPECTIVES D'EMBAUCHE

Difficultés de recrutement

POUR LE PERSONNEL PERMANENT

65% DES ENTREPRISES

POUR LE PERSONNEL SAISONNIER

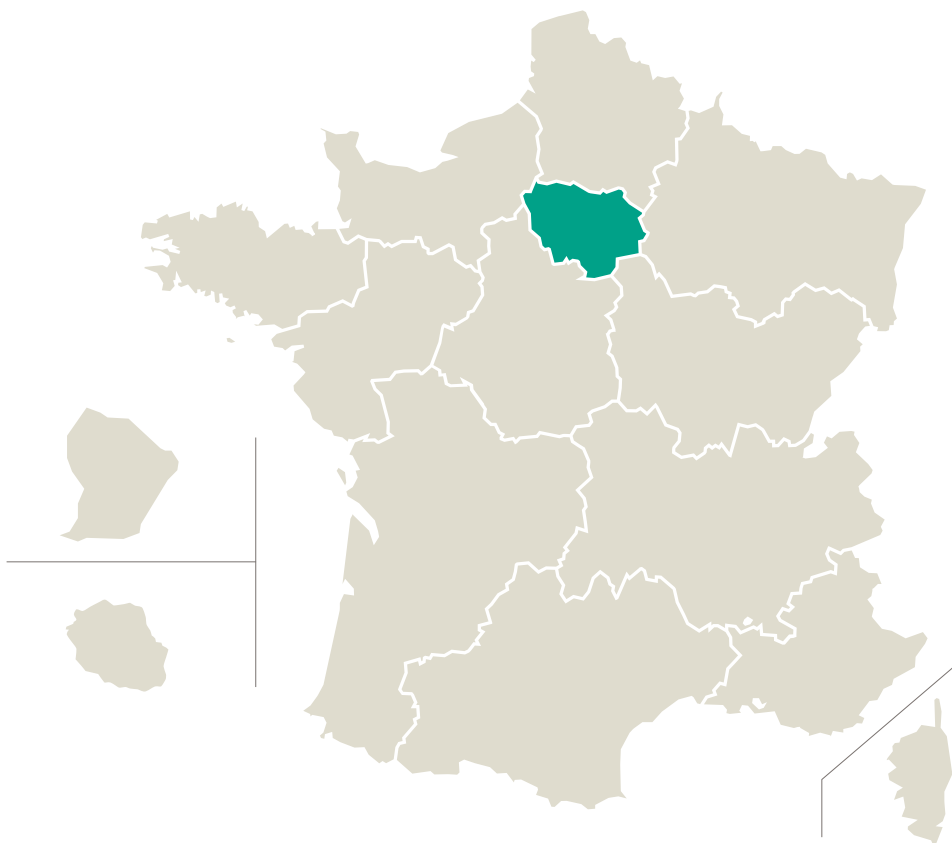
20% DES ENTREPRISES

Formation

15% DE SALARIÉS FORMÉS EN 2018

CHIFFRES CLÉS 2019 DES ENTREPRISES DU PAYSAGE EN ÎLE-DE-FRANCE

18,5% DE LA POPULATION FRANÇAISE



2420
ENTREPRISES

8%

**DES ENTREPRISES
DU SECTEUR**
(29550 entreprises en France)

795 M_{ns}€
DE CA

13,5%

**DU CHIFFRE D'AFFAIRES
DU SECTEUR**
(5,9 M^{ds} €)

12 100
ACTIFS

12,5%

**DES PROFESSIONNELS
DU SECTEUR**
(97 300 actifs en France)

Union Nationale des Entreprises du Paysage - Délégation Île-de-France

80 rue du Gros Noyer - 95120 Ermont - Tél. : 01 30 72 62 50