



# CHIFFRES CLÉS 2019 DES ENTREPRISES DU PAYSAGE EN **HAUTS-DE-FRANCE**

# 1 630 <sup>↗</sup> ENTREPRISES

1 620 EN 2016

**5,5%**

DES ENTREPRISES  
DU SECTEUR  
(29 550 entreprises en France)

# 480 M<sub>ns</sub> € <sup>↗</sup> DE CA

430 EN 2016

**8%**

DU CHIFFRE D'AFFAIRES  
DU SECTEUR  
(5,9 M<sup>ds</sup> €)

Typologie des entreprises

**L'ACTIVITÉ DE CRÉATION DE JARDINS  
ET D'ESPACES VERTS EST MAJORITAIRE**

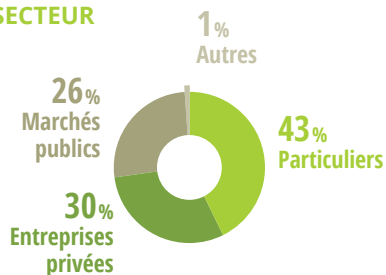


**31% DES ENTREPRISES DU PAYSAGE  
DE LA RÉGION SONT DES ENTREPRISES  
DE SERVICES À LA PERSONNE**



Répartition du chiffre d'affaires  
selon les commanditaires

**LES PARTICULIERS, PREMIERS CLIENTS  
DU SECTEUR**



# 7150 ↗ ACTIFS

6650 EN 2016

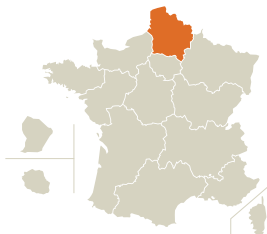
7%

DES PROFESSIONNELS  
DU SECTEUR  
(97 300 actifs en France)

NOMBRE DE SALARIÉS

## 5750 SALARIÉS

8% DES SALARIÉS DU SECTEUR



Répartition hommes / femmes

UNE FORTE MAJORITÉ MASCULINE



Âge moyen des actifs

41 ANS : ÂGE MOYEN  
DES CHEFS D'ENTREPRISE

36,5 ANS : ÂGE MOYEN DES SALARIÉS

Typologie des salariés

7 ANS D'ANCIENNETÉ EN MOYENNE

88% DE CDI

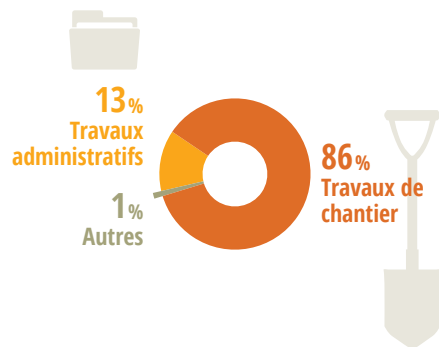
6% DE CADRES

92% DE TEMPS PLEIN

3,5 : NOMBRE MOYEN DE SALARIÉS  
PAR ENTREPRISE

Répartition des emplois

PLUS D'EMPLOIS DE TERRAIN



Recrutement

41% DES ENTREPRISES  
ONT DES PERSPECTIVES D'EMBAUCHE

Difficultés de recrutement

POUR LE PERSONNEL PERMANENT



POUR LE PERSONNEL SAISONNIER

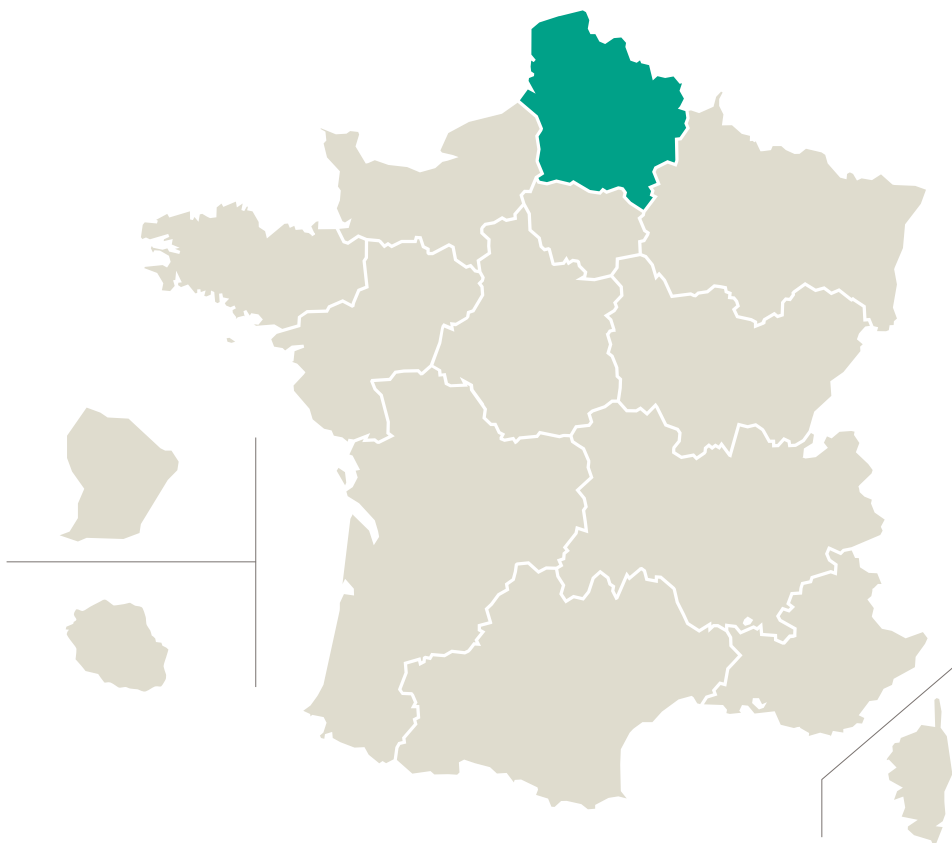


Formation

26% DE SALARIÉS FORMÉS EN 2018

# CHIFFRES CLÉS 2019 DES ENTREPRISES DU PAYSAGE EN HAUTS-DE-FRANCE

9% DE LA POPULATION FRANÇAISE



**1 630**  
**ENTREPRISES**

**5,5%**  
**DES ENTREPRISES**  
**DU SECTEUR**  
(29 550 entreprises en France)

**480 M<sub>ns</sub>€**  
**DE CA**

**8%**  
**DU CHIFFRE D'AFFAIRES**  
**DU SECTEUR**  
(5,9 M<sup>ds</sup> €)

**7 150**  
**ACTIFS**

**7%**  
**DES PROFESSIONNELS**  
**DU SECTEUR**  
(97 300 actifs en France)

**Union Nationale des Entreprises du Paysage - Délégation Hauts-de-France**

2 ter rue de l'Épau - 59230 Sars-et-Rosières - Tél. : 09 63 66 19 45