



CHIFFRES CLÉS **2019**
DES ENTREPRISES
DU PAYSAGE
EN **CENTRE -**
VAL DE LOIRE



LES ENTREPRISES DU PAYSAGE
Centre-Val de Loire

chaque
jardin
compte

1 270 [↗] ENTREPRISES

1 260 EN 2016

4,5%

**DES ENTREPRISES
DU SECTEUR
(29 550 entreprises en France)**

265 M_{ns}€ [↗] DE CA

235 EN 2016

4,5%

**DU CHIFFRE D'AFFAIRES
DU SECTEUR
(5,9 M^{ds} €)**

Typologie des entreprises

**L'ACTIVITÉ DE CRÉATION DE JARDINS
ET D'ESPACES VERTS EST MAJORITAIRE**

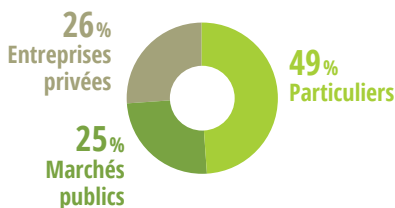


**36% DES ENTREPRISES DU PAYSAGE
DE LA RÉGION SONT DES ENTREPRISES
DE SERVICES À LA PERSONNE**



Répartition du chiffre d'affaires
selon les commanditaires

**LES PARTICULIERS, PREMIERS CLIENTS
DU SECTEUR**



4250 [↗] ACTIFS

4000 EN 2016

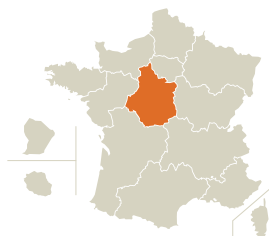
4,5%

**DES PROFESSIONNELS
DU SECTEUR
(97 300 actifs en France)**

NOMBRE DE SALARIÉS

3 150 SALARIÉS

4,5% DES SALARIÉS DU SECTEUR



Répartition hommes / femmes

UNE FORTE MAJORITÉ MASCULINE



Âge moyen des actifs

**45 ANS : ÂGE MOYEN
DES CHEFS D'ENTREPRISE**

34 ANS : ÂGE MOYEN DES SALARIÉS

Typologie des salariés

6,5 ANS D'ANCIENNETÉ EN MOYENNE

85% DE CDI

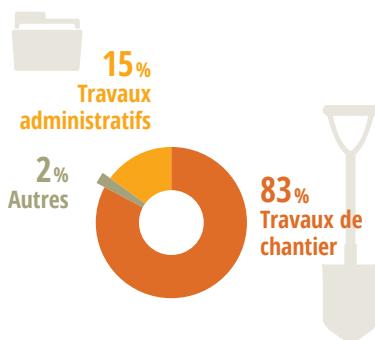
8% DE CADRES

93% DE TEMPS PLEIN

1,5 : NOMBRE MOYEN DE SALARIÉS
PAR ENTREPRISE

Répartition des emplois

PLUS D'EMPLOIS DE TERRAIN



Recrutement

65% DES ENTREPRISES
ONT DES PERSPECTIVES D'EMBAUCHE

Difficultés de recrutement

POUR LE PERSONNEL PERMANENT

50% DES ENTREPRISES



POUR LE PERSONNEL SAISONNIER

25% DES ENTREPRISES



Formation

26% DE SALARIÉS FORMÉS EN 2018

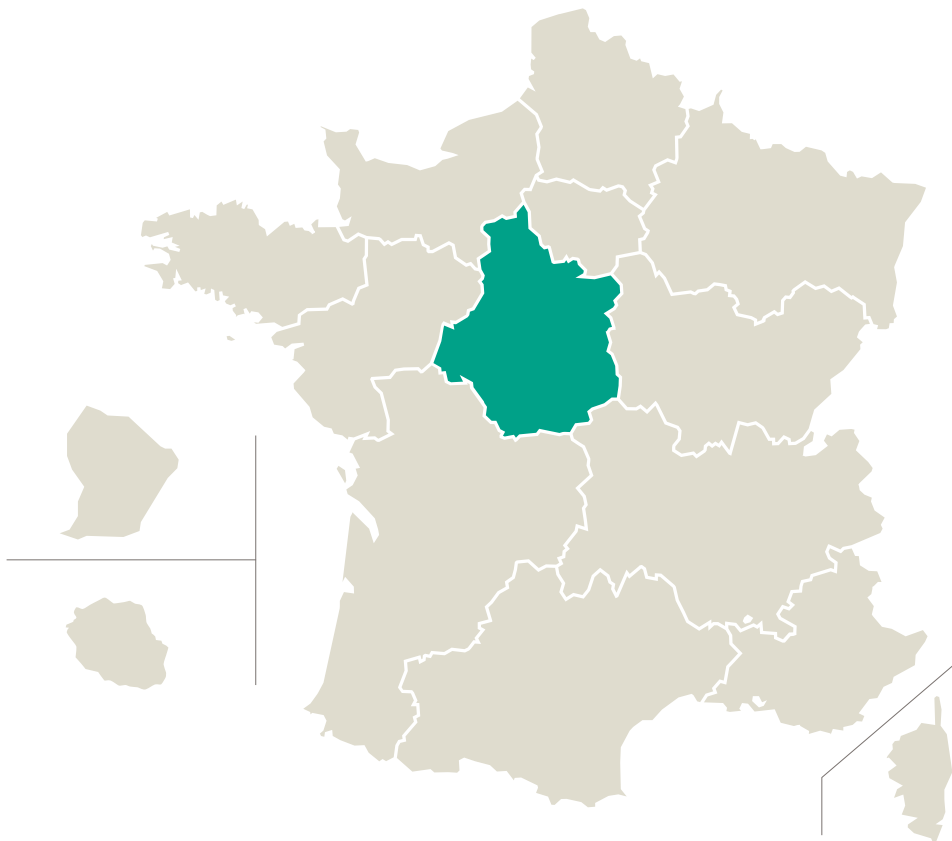
CHIFFRES CLÉS 2019

DES ENTREPRISES DU PAYSAGE

EN **CENTRE - VAL DE LOIRE**



4% DE LA POPULATION FRANÇAISE



1 270
ENTREPRISES

4,5%

**DES ENTREPRISES
DU SECTEUR**

(29 550 entreprises en France)

265 M_{ns}€
DE CA

4,5%

**DU CHIFFRE D'AFFAIRES
DU SECTEUR**

(5,9 M^{ds} €)

4 250
ACTIFS

4,5%

**DES PROFESSIONNELS
DU SECTEUR**

(97 300 actifs en France)

Union Nationale des Entreprises du Paysage - Délégation Centre - Val de Loire

9 ter rue Augustin Fresnel - 37170 Chambray-lès-Tours - Tél. : 06 08 96 03 90