



CHIFFRES CLÉS **2019**
DES ENTREPRISES
DU PAYSAGE
EN **AUVERGNE -
RHÔNE-ALPES**



LES ENTREPRISES DU PAYSAGE
Auvergne-Rhône-Alpes

3910⁼ ENTREPRISES

3910 EN 2016

13%

DES ENTREPRISES
DU SECTEUR
(29550 entreprises en France)

810 M_{ns} € [↗] DE CA

700 EN 2016

13,5%

DU CHIFFRE D'AFFAIRES
DU SECTEUR
(5,9 M^{ds} €)

Typologie des entreprises

**L'ACTIVITÉ DE CRÉATION DE JARDINS
ET D'ESPACES VERTS EST MAJORITAIRE**

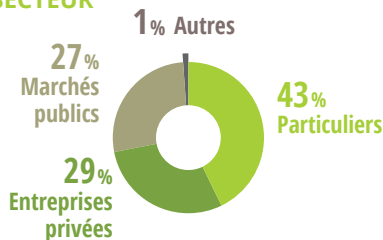


28% DES ENTREPRISES DU PAYSAGE
DE LA RÉGION SONT DES ENTREPRISES
DE SERVICES À LA PERSONNE



Répartition du chiffre d'affaires
selon les commanditaires

**LES PARTICULIERS, PREMIERS CLIENTS
DU SECTEUR**



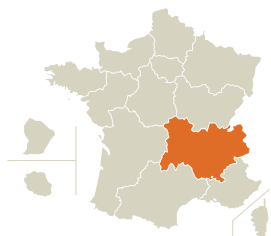
12750[↑] ACTIFS

12000 EN 2016

13%
DES PROFESSIONNELS
DU SECTEUR
(97300 actifs en France)

Nombre de salariés

9100 SALARIÉS
13% DES SALARIÉS DU SECTEUR



Répartition hommes / femmes

UNE FORTE MAJORITÉ MASCULINE



Âge moyen des actifs

44 ANS : ÂGE MOYEN
DES CHEFS D'ENTREPRISE

35 ANS : ÂGE MOYEN DES SALARIÉS

Typologie des salariés

6,5 ANS D'ANCIENNETÉ EN MOYENNE

86% DE CDI

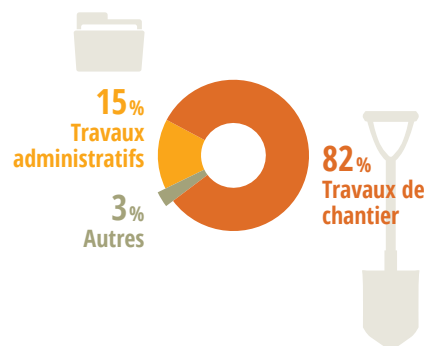
7% DE CADRES

93% DE TEMPS PLEIN

2,3 : NOMBRE MOYEN DE SALARIÉS
PAR ENTREPRISE

Répartition des emplois

PLUS D'EMPLOIS DE TERRAIN



Recrutement

66% DES ENTREPRISES
ONT DES PERSPECTIVES D'EMBAUCHE

Difficultés de recrutement

POUR LE PERSONNEL PERMANENT

55% DES ENTREPRISES

POUR LE PERSONNEL SAISONNIER

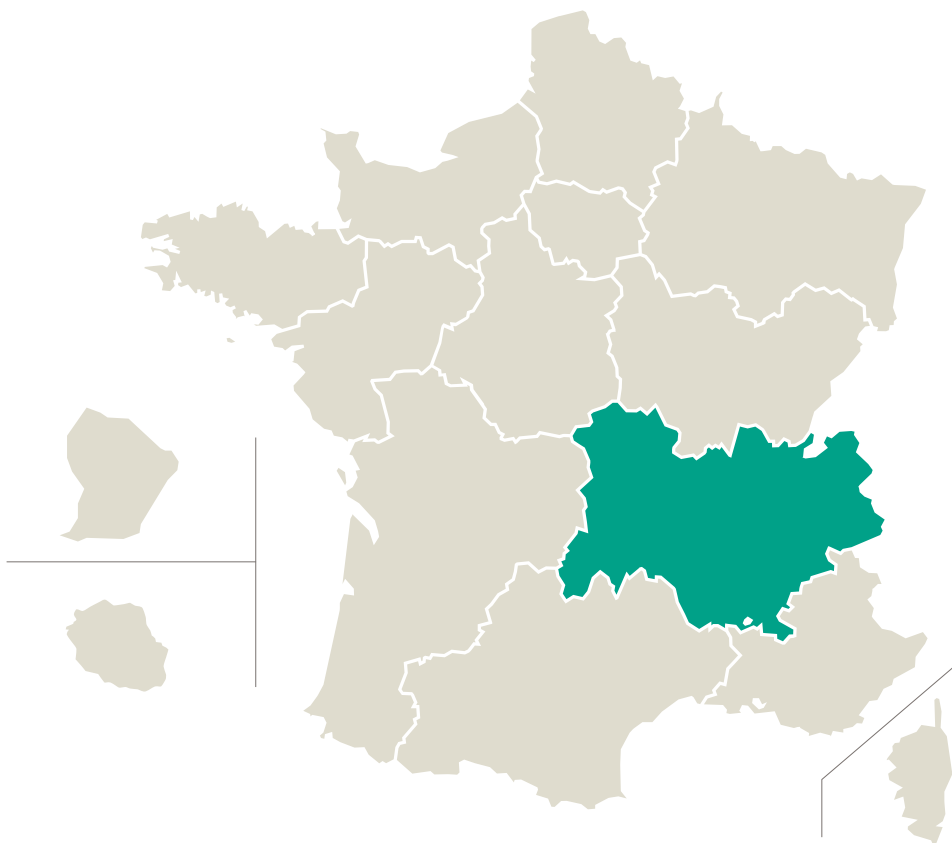
20% DES ENTREPRISES

Formation

35% DE SALARIÉS FORMÉS EN 2018

CHIFFRES CLÉS 2019 DES ENTREPRISES DU PAYSAGE EN AUVERGNE - RHÔNE-ALPES

12% DE LA POPULATION FRANÇAISE



3910
ENTREPRISES

13%

DES ENTREPRISES
DU SECTEUR
(29550 entreprises en France)

810 M_{ns}€
DE CA

13,5%

DU CHIFFRE D'AFFAIRES
DU SECTEUR
(5,9 M^{ds} €)

12750
ACTIFS

13%

DES PROFESSIONNELS
DU SECTEUR
(97300 actifs en France)

Union Nationale des Entreprises du Paysage - Délégation Auvergne - Rhône-Alpes

INEED - Rovaltain TGV - 1 rue Marc Seguin - BP 11195 - 26958 Valence Cedex 9 - Tél. : 09 72 63 66 25