



CHIFFRES CLÉS **2017**
DES ENTREPRISES
DU PAYSAGE
EN **NOUVELLE-
AQUITAINE**



LES ENTREPRISES DU PAYSAGE
Nouvelle-Aquitaine

3 420 ↗
ENTREPRISES

3 350 EN 2014

12%
**DES ENTREPRISES
DU SECTEUR
(29 100)**

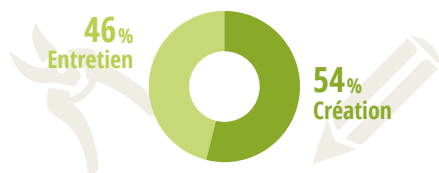
400 M_{ns} € ↘
DE C.A.

420 EN 2014

8%
**DU CHIFFRE D'AFFAIRES
DU SECTEUR
(5,14 M^{ds} €)**

TYPOLOGIE DES ENTREPRISES

**L'ACTIVITÉ DE CRÉATION DE JARDINS
ET D'ESPACES VERTS EST MAJORITAIRE**

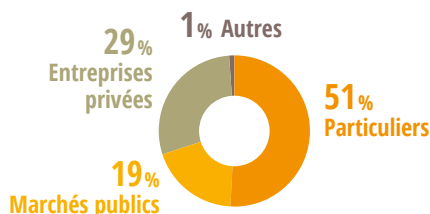


**28% DES ENTREPRISES DU PAYSAGE DE
LA RÉGION SONT DES ENTREPRISES DE
SERVICES À LA PERSONNE**



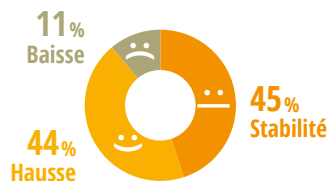
RÉPARTITION DU CHIFFRE D'AFFAIRES
SELON LES COMMANDITAIRES

**LES PARTICULIERS, PREMIERS CLIENTS
DU SECTEUR**



DÉTAIL DES ANTICIPATIONS D'ACTIVITÉ

**LA PLUPART DES CHEFS D'ENTREPRISE
ANTICIPENT UNE STABILITÉ
DE LEUR ACTIVITÉ**



8400 ↗ ACTIFS

8250 EN 2014

9%
DES PROFESSIONNELS
DU SECTEUR
(91 800)

NOMBRE DE SALARIÉS

5200 SALARIÉS
8% DES SALARIÉS DU SECTEUR



RÉPARTITION HOMMES / FEMMES
UNE FORTE MAJORITÉ MASCULINE



ÂGE MOYEN DES ACTIFS

45 ANS : ÂGE MOYEN DU CHEF D'ENTREPRISE

33 ANS : ÂGE MOYEN DES SALARIÉS

TYPOLOGIE DES SALARIÉS

5,5 ANS D'ANCIENNETÉ EN MOYENNE

81% DE CDI

13% DE CADRES, TECHNICIENS ET AGENTS
DE MAÎTRISE

90% DE TEMPS PLEIN

1,5 : NOMBRE MOYEN DE SALARIÉS
PAR ENTREPRISE

RÉPARTITION DES EMPLOIS

PLUS D'EMPLOIS DE TERRAIN



EMPLOI ET RECRUTEMENT

0 CRÉATION NETTE D'EMPLOI SALARIÉ

55% DES ENTREPRISES ONT CONNU
DES DIFFICULTÉS DE RECRUTEMENT

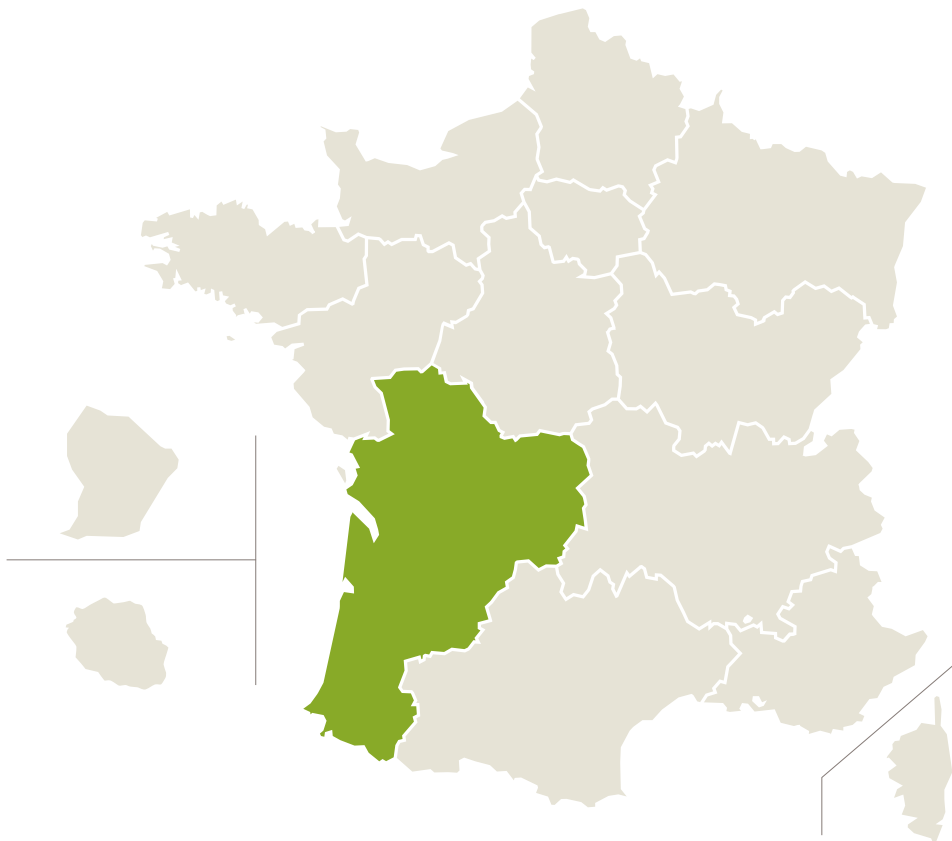
39% DES ENTREPRISES
ONT DES PERSPECTIVES D'EMBAUCHE

FORMATION

23% DE SALARIÉS FORMÉS

CHIFFRES CLÉS 2017 DES ENTREPRISES DU PAYSAGE EN **NOUVELLE-AQUITAINE**

9% DE LA POPULATION FRANÇAISE



3420
ENTREPRISES

12%
DES ENTREPRISES
DU SECTEUR
(29100)

400 M^{ns}€
DE C.A.

8%
DU CHIFFRE D'AFFAIRES
DU SECTEUR
(5,14 M^{ds} €)

8400
ACTIFS

9%
DES PROFESSIONNELS
DU SECTEUR
(91800)

Union Nationale des Entreprises du Paysage - Délégation Nouvelle-Aquitaine

Aérocampus -1 route de Cénac - 33360 Latresne - Tél. : 05 57 35 32 41