



CHIFFRES CLÉS **2017**  
DES ENTREPRISES  
DU PAYSAGE  
EN **MÉDITERRANÉE**



LES ENTREPRISES DU PAYSAGE  
Méditerranée

chaque  
jardin  
compte

# 5 330 ↗ ENTREPRISES

5 150 EN 2014

**18%**  
DES ENTREPRISES  
DU SECTEUR  
(29 100)

# 730 M<sub>ns</sub>€ ↘ DE C.A.

790 EN 2014

**14%**  
DU CHIFFRE D'AFFAIRES  
DU SECTEUR  
(5,14 M<sup>ds</sup> €)

TYPOLOGIE DES ENTREPRISES

**L'ACTIVITÉ DE CRÉATION DE JARDINS  
ET D'ESPACES VERTS EST MAJORITAIRE**

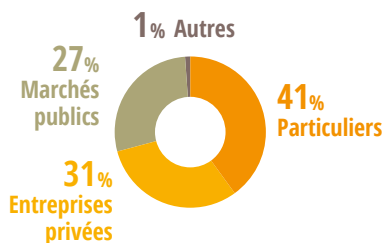


**20% DES ENTREPRISES DU PAYSAGE DE  
LA RÉGION SONT DES ENTREPRISES DE  
SERVICES À LA PERSONNE**



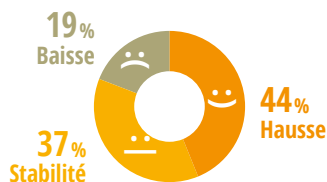
RÉPARTITION DU CHIFFRE D'AFFAIRES  
SELON LES COMMANDITAIRES

**LES PARTICULIERS, PREMIERS CLIENTS  
DU SECTEUR**



DÉTAIL DES ANTICIPATIONS D'ACTIVITÉ

**LA PLUPART DES CHEFS D'ENTREPRISE  
ANTICIPENT UNE HAUSSE  
DE LEUR ACTIVITÉ**



# 13 300 ↘

## ACTIFS

13 350 EN 2014

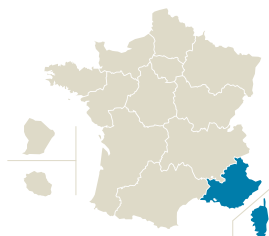
### 14,5%

DES PROFESSIONNELS  
DU SECTEUR  
(91 800)

NOMBRE DE SALARIÉS

## 8 250 SALARIÉS

13% DES SALARIÉS DU SECTEUR



RÉPARTITION HOMMES / FEMMES

### UNE FORTE MAJORITÉ MASCULINE



ÂGE MOYEN DES ACTIFS

**46 ANS** : ÂGE MOYEN DU CHEF D'ENTREPRISE

**35 ANS** : ÂGE MOYEN DES SALARIÉS

TYPLOGIE DES SALARIÉS

**6 ANS** D'ANCIENNETÉ EN MOYENNE

**82%** DE CDI

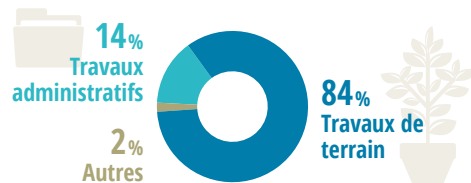
**14%** DE CADRES, TECHNICIENS ET AGENTS  
DE MAÎTRISE

**88%** DE TEMPS PLEIN

**1,6** : NOMBRE MOYEN DE SALARIÉS  
PAR ENTREPRISE

RÉPARTITION DES EMPLOIS

### PLUS D'EMPLOIS DE TERRAIN



EMPLOI ET RECRUTEMENT

### 200 PERTES NETTES D'EMPLOI SALARIÉ

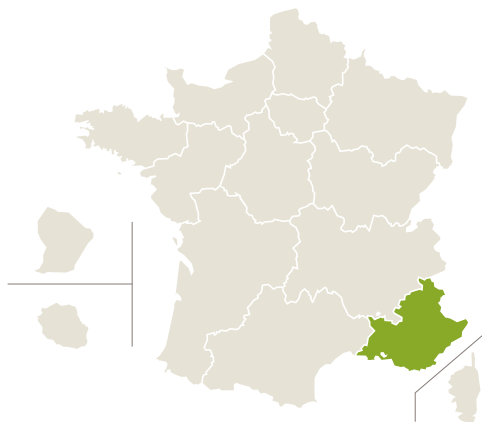
**65%** DES ENTREPRISES ONT CONNU  
DES DIFFICULTÉS DE RECRUTEMENT

**32%** DES ENTREPRISES  
ONT DES PERSPECTIVES D'EMBAUCHE

FORMATION

### 22% DE SALARIÉS FORMÉS

CHIFFRES CLÉS **2017**  
DES ENTREPRISES DU PAYSAGE  
EN **PROVENCE - ALPES - CÔTE D'AZUR**  
7,5% DE LA POPULATION FRANÇAISE



**5050** ↗  
**ENTREPRISES**

4870 EN 2014

**17%**  
DES ENTREPRISES DU SECTEUR

TYPOLOGIE DES ENTREPRISES

**L'ACTIVITÉ DE CRÉATION DE JARDINS  
ET D'ESPACES VERTS EST MAJORITAIRE**



**20%** DES ENTREPRISES DU PAYSAGE DE  
LA RÉGION SONT DES ENTREPRISES DE  
SERVICES À LA PERSONNE



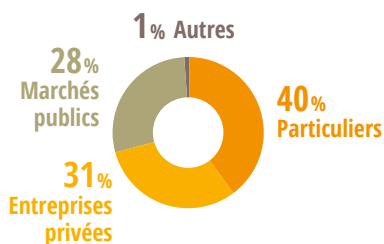
**700 M<sub>ns</sub>€ ↘**  
**DE C.A.**

755 EN 2014

**13,5%**  
DU C.A. DU SECTEUR

RÉPARTITION DU CHIFFRE D'AFFAIRES  
SELON LES COMMANDITAIRES

**LES PARTICULIERS, PREMIERS CLIENTS  
DU SECTEUR**



DÉTAIL DES ANTICIPATIONS D'ACTIVITÉ

**LA PLUPART DES CHEFS D'ENTREPRISE  
ANTICIPENT UNE HAUSSE  
DE LEUR ACTIVITÉ**



**12750 =**  
**ACTIFS**

12750 EN 2014

**14%**  
DES PROFESSIONNELS DU SECTEUR

NOMBRE DE SALARIÉS

**7950 SALARIÉS**  
**12% DES SALARIÉS DU SECTEUR**



TYPOLOGIE DES ACTIFS

**9% DE FEMMES / 91% D'HOMMES**

**46 ANS : ÂGE MOYEN DU CHEF D'ENTREPRISE**

**35 ANS : ÂGE MOYEN DES SALARIÉS**

TYPOLOGIE DES SALARIÉS

**6 ANS D'ANCIENNETÉ EN MOYENNE**

**82% DE CDI**

**14% DE CADRES, TECHNICIENS ET AGENTS  
DE MAÎTRISE**

**91% DE TEMPS PLEIN**

**1,6 : NOMBRE MOYEN DE SALARIÉS  
PAR ENTREPRISE**

EMPLOI ET RECRUTEMENT

**14% DE TRAVAUX ADMINISTRATIFS**

**84% DE TRAVAUX DE TERRAIN**

**200 PERTES NETTES D'EMPLOI SALARIÉ**

**65% DES ENTREPRISES ONT CONNU  
DES DIFFICULTÉS DE RECRUTEMENT**

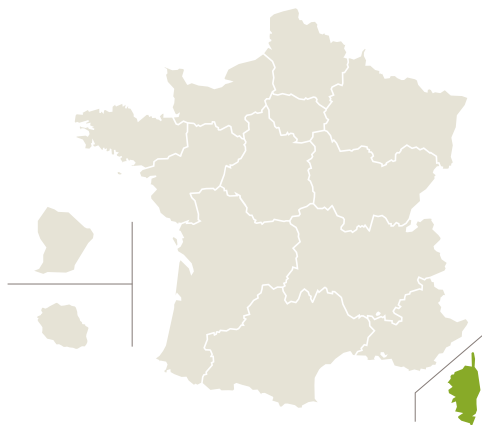
**32% DES ENTREPRISES  
ONT DES PERSPECTIVES D'EMBAUCHE**

FORMATION

**22% DE SALARIÉS FORMÉS**



CHIFFRES CLÉS **2017**  
DES ENTREPRISES DU PAYSAGE  
EN **CORSE**  
0,5% DE LA POPULATION FRANÇAISE



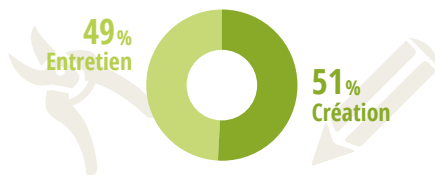
**280 =**  
**ENTREPRISES**

280 EN 2014

**1%**  
DES ENTREPRISES DU SECTEUR

TYPOLOGIE DES ENTREPRISES

**L'ACTIVITÉ DE CRÉATION DE JARDINS  
ET D'ESPACES VERTS EST MAJORITAIRE**



**21%** DES ENTREPRISES DU PAYSAGE DE  
LA RÉGION SONT DES ENTREPRISES DE  
SERVICES À LA PERSONNE



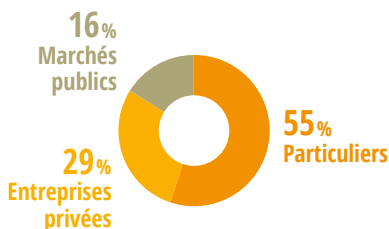
**30 M<sub>ns</sub>€ ↘**  
**DE C.A.**

35 EN 2014

**0,5%**  
DU C.A. DU SECTEUR

RÉPARTITION DU CHIFFRE D'AFFAIRES  
SELON LES COMMANDITAIRES

**LES PARTICULIERS, PREMIERS CLIENTS  
DU SECTEUR**



DÉTAIL DES ANTICIPATIONS D'ACTIVITÉ

**LA PLUPART DES CHEFS D'ENTREPRISE  
ANTICIPENT UNE HAUSSE  
DE LEUR ACTIVITÉ**



**550 ↘**  
**ACTIFS**

600 EN 2014

**0,5%**  
DES PROFESSIONNELS DU SECTEUR

NOMBRE DE SALARIÉS

**250 SALARIÉS**  
**1% DES SALARIÉS DU SECTEUR**



TYPLOGIE DES ACTIFS

**10% DE FEMMES / 90% D'HOMMES**

**47 ANS : ÂGE MOYEN DU CHEF D'ENTREPRISE**

**35 ANS : ÂGE MOYEN DES SALARIÉS**

TYPLOGIE DES SALARIÉS

**4 ANS D'ANCIENNETÉ EN MOYENNE**

**76% DE CDI**

**17% DE CADRES, TECHNICIENS ET AGENTS  
DE MAÎTRISE**

**92% DE TEMPS PLEIN**

**1,1 : NOMBRE MOYEN DE SALARIÉS  
PAR ENTREPRISE**

EMPLOI ET RECRUTEMENT

**16% DE TRAVAUX ADMINISTRATIFS**

**82% DE TRAVAUX DE TERRAIN**

**0 CRÉATION NETTE D'EMPLOI SALARIÉ**

**65% DES ENTREPRISES ONT CONNU  
DES DIFFICULTÉS DE RECRUTEMENT**

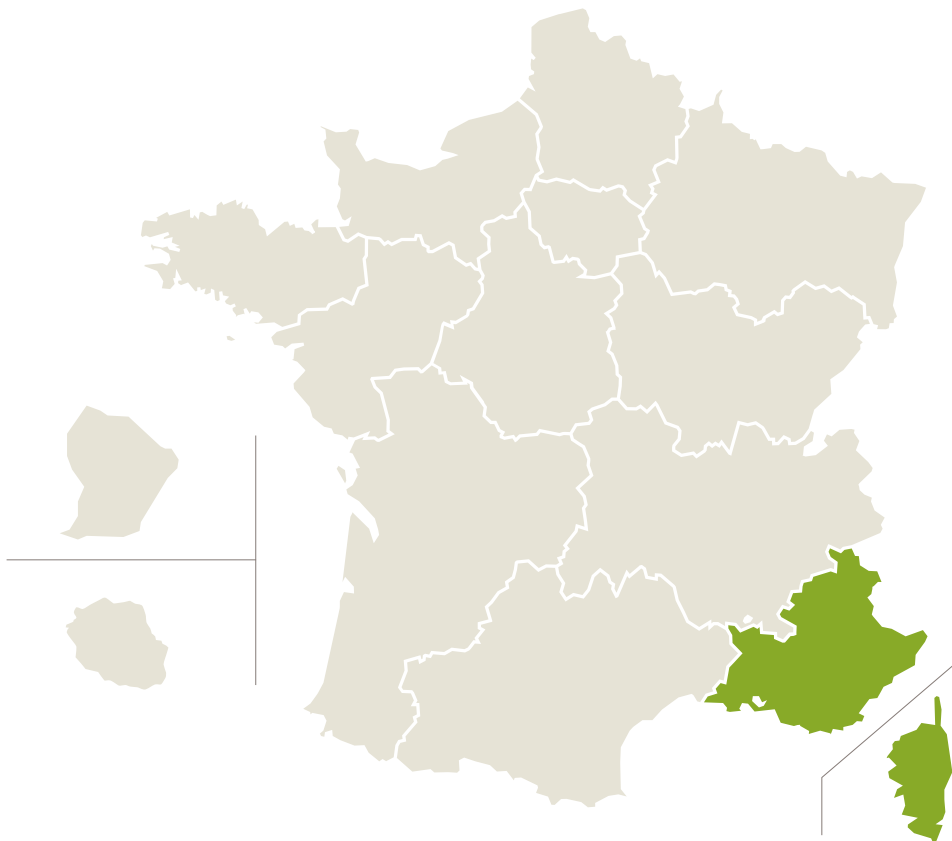
**33% DES ENTREPRISES  
ONT DES PERSPECTIVES D'EMBAUCHE**

FORMATION

**7% DE SALARIÉS FORMÉS**

# CHIFFRES CLÉS 2017 DES ENTREPRISES DU PAYSAGE EN MÉDITERRANÉE

8% DE LA POPULATION FRANÇAISE



**5 330**  
ENTREPRISES

**18%**  
DES ENTREPRISES  
DU SECTEUR  
(29 100)

**730 M<sub>ns</sub>€**  
DE C.A.

**14%**  
DU CHIFFRE D'AFFAIRES  
DU SECTEUR  
(5,14 M<sup>ds</sup> €)

**13 300**  
ACTIFS

**14,5%**  
DES PROFESSIONNELS  
DU SECTEURS  
(91 800)

## Union Nationale des Entreprises du Paysage - Délégation Méditerranée

Maison des Agriculteurs - 22 avenue Henri Pontier - 13626 Aix en Provence Cedex 1  
Tél. : 04 42 96 14 47