



CHIFFRES CLÉS **2017**
DES ENTREPRISES
DU PAYSAGE
EN **NORMANDIE**

1710 [↗] ENTREPRISES

1 680 EN 2014

6%
DES ENTREPRISES
DU SECTEUR
(29 100)

295 M_{ns} € = DE C.A.

295 EN 2014

5,5%
DU CHIFFRE D'AFFAIRES
DU SECTEUR
(5,14 M^{ds} €)

TYPOLOGIE DES ENTREPRISES

**L'ACTIVITÉ DE CRÉATION DE JARDINS
ET D'ESPACES VERTS EST MAJORITAIRE**

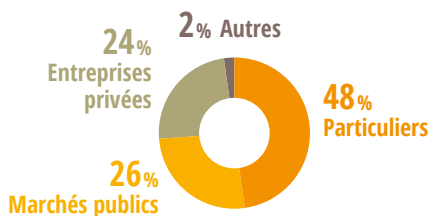


**32% DES ENTREPRISES DU PAYSAGE DE
LA RÉGION SONT DES ENTREPRISES DE
SERVICES À LA PERSONNE**



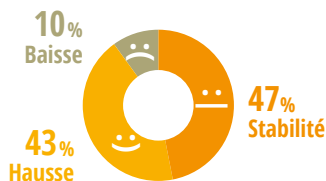
RÉPARTITION DU CHIFFRE D'AFFAIRES
SELON LES COMMANDITAIRES

**LES PARTICULIERS, PREMIERS CLIENTS
DU SECTEUR**



DÉTAIL DES ANTICIPATIONS D'ACTIVITÉ

**LA PLUPART DES CHEFS D'ENTREPRISE
ANTICIPENT UNE STABILITÉ
DE LEUR ACTIVITÉ**



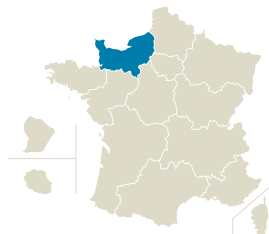
5 300 ↗ ACTIFS

5 100 EN 2014

6%
DES PROFESSIONNELS
DU SECTEUR
(91 800)

NOMBRE DE SALARIÉS

3 750 SALARIÉS
5,5% DES SALARIÉS DU SECTEUR



RÉPARTITION HOMMES / FEMMES
UNE FORTE MAJORITÉ MASCULINE



ÂGE MOYEN DES ACTIFS

43,5 ANS : ÂGE MOYEN DU CHEF D'ENTREPR.

33 ANS : ÂGE MOYEN DES SALARIÉS

TYPLOGIE DES SALARIÉS

6 ANS D'ANCIENNETÉ EN MOYENNE

82% DE CDI

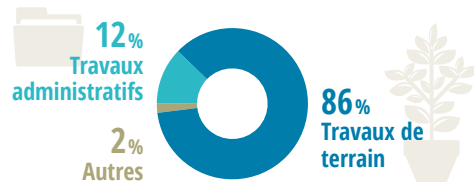
12% DE CADRES, TECHNICIENS ET AGENTS
DE MAÎTRISE

90% DE TEMPS PLEIN

2,2 : NOMBRE MOYEN DE SALARIÉS
PAR ENTREPRISE

RÉPARTITION DES EMPLOIS

PLUS D'EMPLOIS DE TERRAIN



EMPLOI ET RECRUTEMENT

150 CRÉATIONS NETTES D'EMPLOI

45% DES ENTREPRISES ONT CONNU
DES DIFFICULTÉS DE RECRUTEMENT

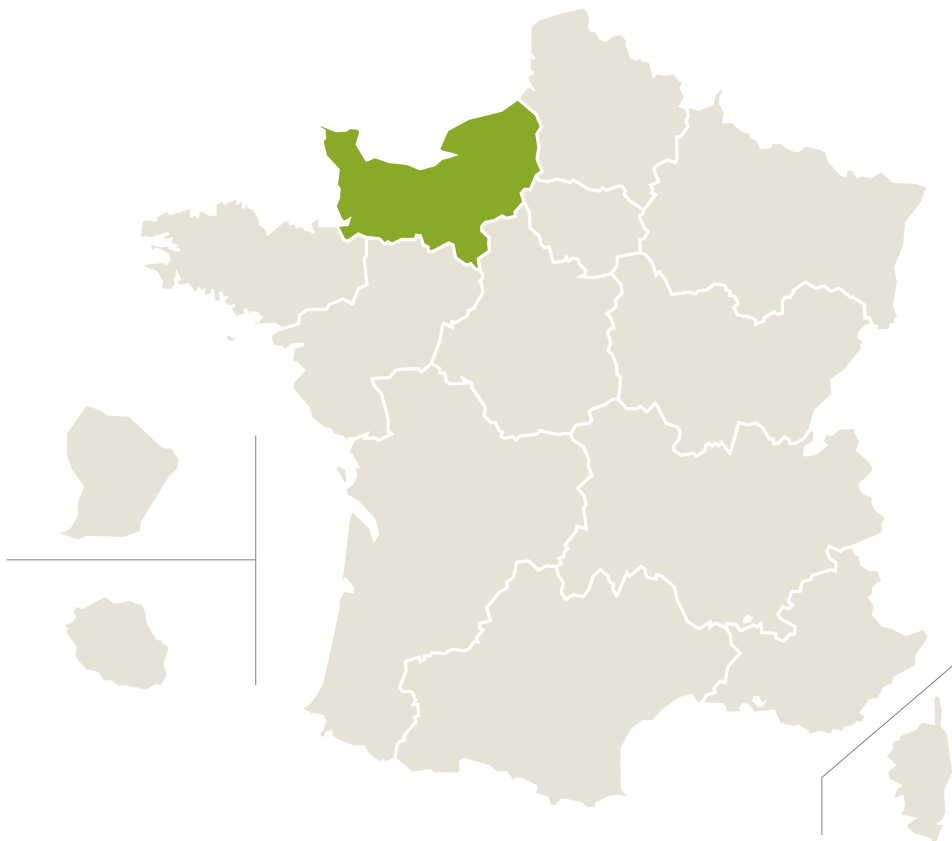
21% DES ENTREPRISES
ONT DES PERSPECTIVES D'EMBAUCHE

FORMATION

25% DE SALARIÉS FORMÉS

CHIFFRES CLÉS 2017 DES ENTREPRISES DU PAYSAGE EN **NORMANDIE**

5% DE LA POPULATION FRANÇAISE



1710
ENTREPRISES

6%
DES ENTREPRISES
DU SECTEUR
(29 100)

295 M_{ns}€
DE C.A.

5,5%
DU CHIFFRE D'AFFAIRES
DU SECTEUR
(5,14 M^{ds} €)

5300
ACTIFS

6%
DES PROFESSIONNELS
DU SECTEUR
(91 800)

Union Nationale des Entreprises du Paysage - Délégation Normandie

6 rue des Roquemonts- 14000 Caen - Tél. : 02 31 95 15 70