



CHIFFRES CLÉS **2017**
DES ENTREPRISES
DU PAYSAGE
EN **ÎLE-DE-FRANCE**

2310 ↗
ENTREPRISES

2270 EN 2014

8%

**DES ENTREPRISES
DU SECTEUR
(29 100)**

700 M_{ns}€ ↘
DE C.A.

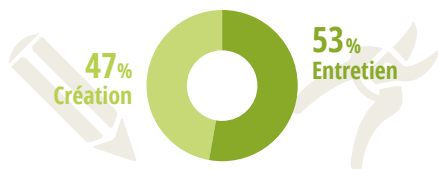
745 EN 2014

13,5%

**DU CHIFFRE D'AFFAIRES
DU SECTEUR
(5,14 M^{ds} €)**

TYPOLOGIE DES ENTREPRISES

**L'ACTIVITÉ D'ENTRETIEN DE JARDINS
ET D'ESPACES VERTS EST MAJORITAIRE**

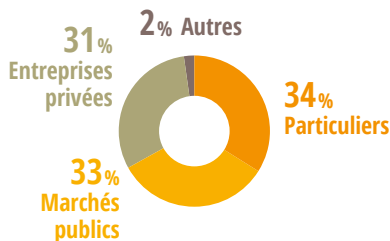


**24% DES ENTREPRISES DU PAYSAGE DE
LA RÉGION SONT DES ENTREPRISES DE
SERVICES À LA PERSONNE**



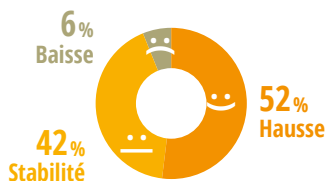
RÉPARTITION DU CHIFFRE D'AFFAIRES
SELON LES COMMANDITAIRES

**LES PARTICULIERS, PREMIERS CLIENTS
DU SECTEUR**



DÉTAIL DES ANTICIPATIONS D'ACTIVITÉ

**LA PLUPART DES CHEFS D'ENTREPRISE
ANTICIPENT UNE HAUSSE
DE LEUR ACTIVITÉ**



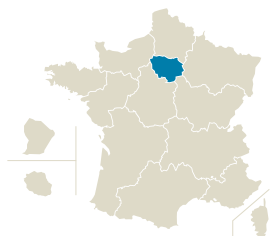
11 700 ↘ ACTIFS

11 800 EN 2014

12,5%
DES PROFESSIONNELLS
DU SECTEUR
(91 800)

NOMBRE DE SALARIÉS

9 850 SALARIÉS
15% DES SALARIÉS DU SECTEUR



RÉPARTITION HOMMES / FEMMES
UNE FORTE MAJORITÉ MASCULINE



ÂGE MOYEN DES ACTIFS

45 ANS : ÂGE MOYEN DU CHEF D'ENTREPRISE

35 ANS : ÂGE MOYEN DES SALARIÉS

TYPLOGIE DES SALARIÉS

6,5 ANS D'ANCIENNETÉ EN MOYENNE

82% DE CDI

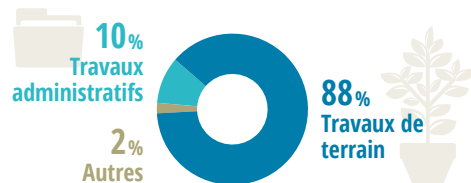
22% DE CADRES, TECHNICIENS ET AGENTS
DE MAÎTRISE

95% DE TEMPS PLEIN

4,3 : NOMBRE MOYEN DE SALARIÉS
PAR ENTREPRISE

RÉPARTITION DES EMPLOIS

PLUS D'EMPLOIS DE TERRAIN



EMPLOI ET RECRUTEMENT

250 PERTES NETTES D'EMPLOI SALARIÉ

50% DES ENTREPRISES ONT CONNU
DES DIFFICULTÉS DE RECRUTEMENT

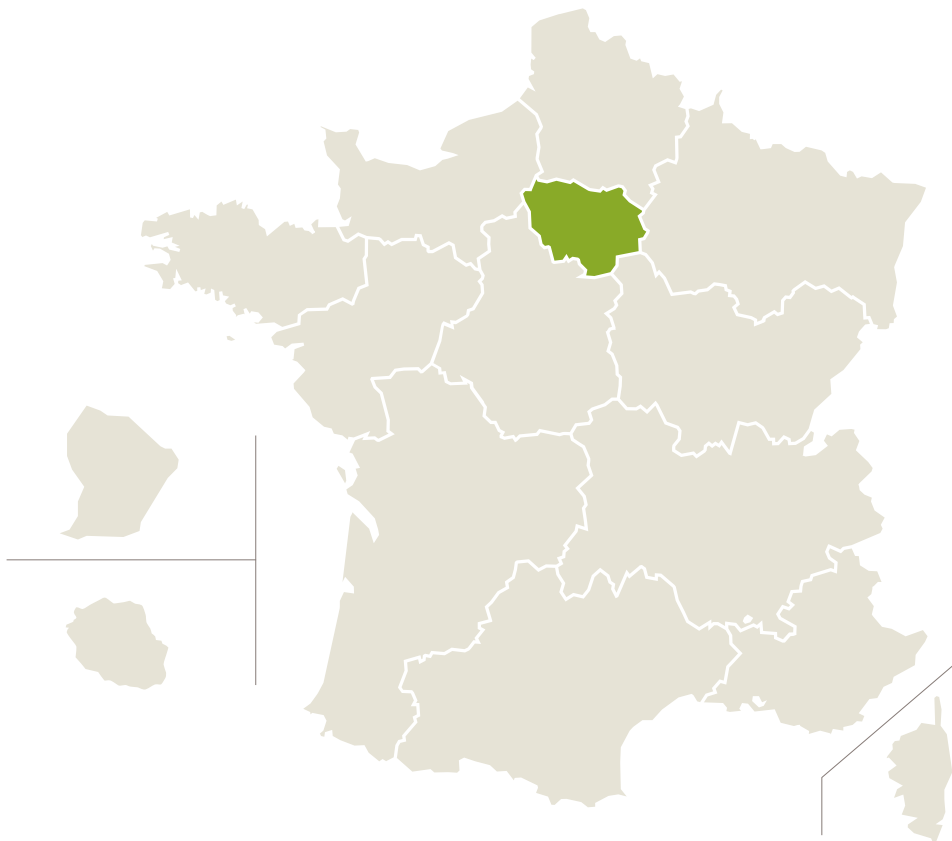
41% DES ENTREPRISES
ONT DES PERSPECTIVES D'EMBAUCHE

FORMATION

28% DE SALARIÉS FORMÉS

CHIFFRES CLÉS 2017 DES ENTREPRISES DU PAYSAGE EN ÎLE-DE-FRANCE

18,5% DE LA POPULATION FRANÇAISE



2310
ENTREPRISES

8%
DES ENTREPRISES
DU SECTEUR
(29100)

700 M_{ns}€
DE C.A.

13,5%
DU CHIFFRE D'AFFAIRES
DU SECTEUR
(5,14 M^{ds} €)

11700
ACTIFS

12,5%
DES PROFESSIONNELS
DU SECTEUR
(91800)

Union Nationale des Entreprises du Paysage - Délégation Île-de-France

80 rue du Gros Noyer - 95120 Ermont - Tél. : 01 30 72 62 50