

The background image shows two workers in a field. The worker on the left is wearing a grey long-sleeved shirt, a blue cap with a yellow visor, and yellow ear protection. The worker on the right is wearing a blue long-sleeved shirt, a blue cap with a yellow visor, and a clear face shield. They are both wearing harnesses and appear to be using a trimmer. The field is filled with green grass.

CHIFFRES CLÉS **2017** DES ENTREPRISES DU PAYSAGE EN **AUVERGNE - RHÔNE-ALPES**



LES ENTREPRISES DU PAYSAGE
Auvergne-Rhône-Alpes

3910 ↗
ENTREPRISES

3810 EN 2014

13,5%
**DES ENTREPRISES
DU SECTEUR
(29 100)**

700 M_{ns}€ ↘
DE C.A.

725 EN 2014

14%
**DU CHIFFRE D'AFFAIRES
DU SECTEUR
(5,14 M^{ds} €)**

TYPOLOGIE DES ENTREPRISES

**L'ACTIVITÉ DE CRÉATION DE JARDINS
ET D'ESPACES VERTS EST MAJORITAIRE**

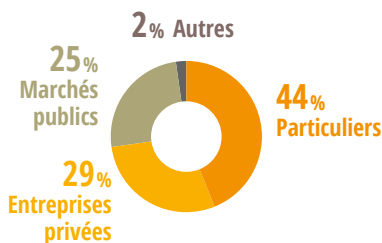


**30% DES ENTREPRISES DU PAYSAGE DE
LA RÉGION SONT DES ENTREPRISES DE
SERVICES À LA PERSONNE**



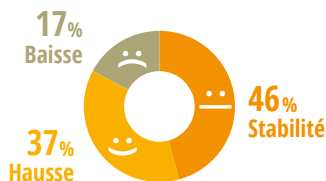
RÉPARTITION DU CHIFFRE D'AFFAIRES
SELON LES COMMANDITAIRES

**LES PARTICULIERS, PREMIERS CLIENTS
DU SECTEUR**



DÉTAIL DES ANTICIPATIONS D'ACTIVITÉ

**LA PLUPART DES CHEFS D'ENTREPRISE
ANTICIPENT UNE STABILITÉ
DE LEUR ACTIVITÉ**



12 000 = ACTIFS

12 000 EN 2014

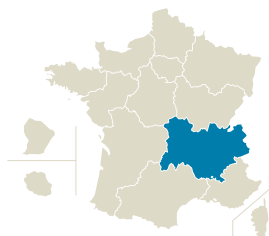
13%

DES PROFESSIONNELS
DU SECTEUR
(91 800)

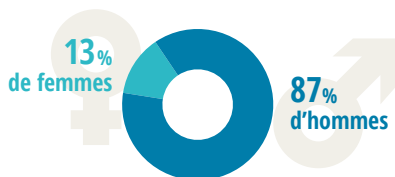
NOMBRE DE SALARIÉS

8350 SALARIÉS

12,5% DES SALARIÉS DU SECTEUR



RÉPARTITION HOMMES / FEMMES
UNE FORTE MAJORITÉ MASCULINE



ÂGE MOYEN DES ACTIFS

45 ANS : ÂGE MOYEN DU CHEF D'ENTREPRISE

34,5 ANS : ÂGE MOYEN DES SALARIÉS

TYPLOGIE DES SALARIÉS

6 ANS D'ANCIENNETÉ EN MOYENNE

82% DE CDI

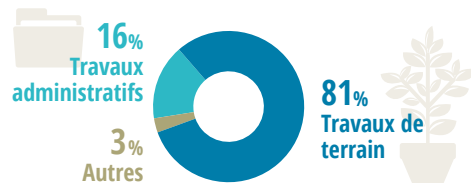
15% DE CADRES, TECHNICIENS ET AGENTS
DE MAÎTRISE

89% DE TEMPS PLEIN

2,1 : NOMBRE MOYEN DE SALARIÉS
PAR ENTREPRISE

RÉPARTITION DES EMPLOIS

PLUS D'EMPLOIS DE TERRAIN



EMPLOI ET RECRUTEMENT

50 PERTES NETTES D'EMPLOI SALARIÉ

40% DES ENTREPRISES ONT CONNU
DES DIFFICULTÉS DE RECRUTEMENT

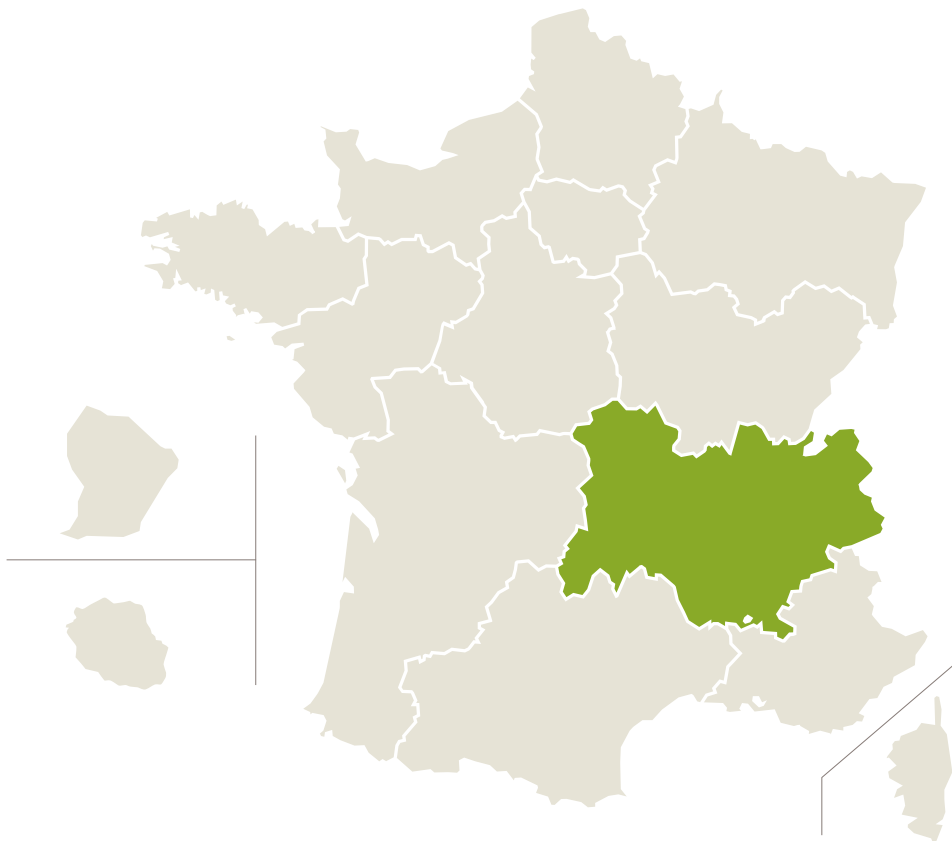
19% DES ENTREPRISES
ONT DES PERSPECTIVES D'EMBAUCHE

FORMATION

28% DE SALARIÉS FORMÉS

CHIFFRES CLÉS 2017 DES ENTREPRISES DU PAYSAGE EN **AUVERGNE - RHÔNE-ALPES**

12% DE LA POPULATION FRANÇAISE



3910
ENTREPRISES

13,5%
DES ENTREPRISES
DU SECTEUR
(29 100)

700 M_{ns}€
DE C.A.

14%
DU CHIFFRE D'AFFAIRES
DU SECTEUR
(5,14 M^{ds} €)

12000
ACTIFS

13%
DES PROFESSIONNELS
DU SECTEUR
(91800)

Union Nationale des Entreprises du Paysage - Délégation Auvergne - Rhône-Alpes

INEED - Rovaltain TGV - 1 rue Marc Seguin - BP 16100 - 26958 Valence Cedex 9 - Tél. : 06 08 96 03 71